



ZAKA 2017

Tři kříže - Nové Město na Moravě

Výtvarně architektonická studie využití příměstské krajiny



Studie řešení vychází z workshopu, který byl zaměřen na širší hranice prostoru. V jeho pojetí jsme dále pokračovali, a pak pracovali více detailněji při bližším zpracování kopce Tří křížů. Základní a nosná idea vychází z vytvoření vegetačních klínů tvořených rozvolněnou zelení, se zastoupením např. kvetoucí třešně ptačí (*Prunus avium*), která vytvoří příjemný a jedinečný aspekt jarních bílých květů, jarní čistota. Klíny jsou umístěny tak, aby podpořily pohledové vazby, např. mezi kopcem a Nebeskými rybníky. Právě na tento pohledový vztah jsme se zejména zaměřili. Abychom nebránili výhledům, a zároveň splnili lesnické zákony, pracujeme s rozdílnou cílovou výškou vegetace. A díky postupné probírce, která v průběhu následujících let povede až k úplnému vykácení dnešní stávající smrkové monokultury, vytvoří se smíšený les, který se drží svým druhovým sortimentem přirozeně vyskytující se zelení. Dále jsme se zaměřili se sezonní výsadbou jarních efemeroidů, čili jarním aspektem. Dále s trvalkami, které jednak na vršku vytvoří květinovou louku, jednak v lese bylinné patro. Pro kulturní tížítky jsme využili již stávající přirozený amfiteátr, kdy jsme jen vyčistili a podpořili jeho dispozice k různým druhům představení pod širým nebem.



MENDELOVA UNIVERZITA V BRNĚ

ZAHRADNICKÁ FAKULTA - ÚSTAV ZAHRADNÍ A KRAJINÁŘSKÉ ARCHITEKTURY

ATELIÉR PROJEKTOVÁNÍ- ZS 2016/2017

VEDOUCÍ ÚSTAVU: doc. Dr. Ing. Dana Wilhelmová

AUTOŘI PROJEKTU: Bc. Richard Labanc, Bc. Martin Horký, Bc. Martin Vurst,

Bc. Karolína Valečková, Bc. Radka Kršková, Bc. et Bc. Martina Ošťádalová

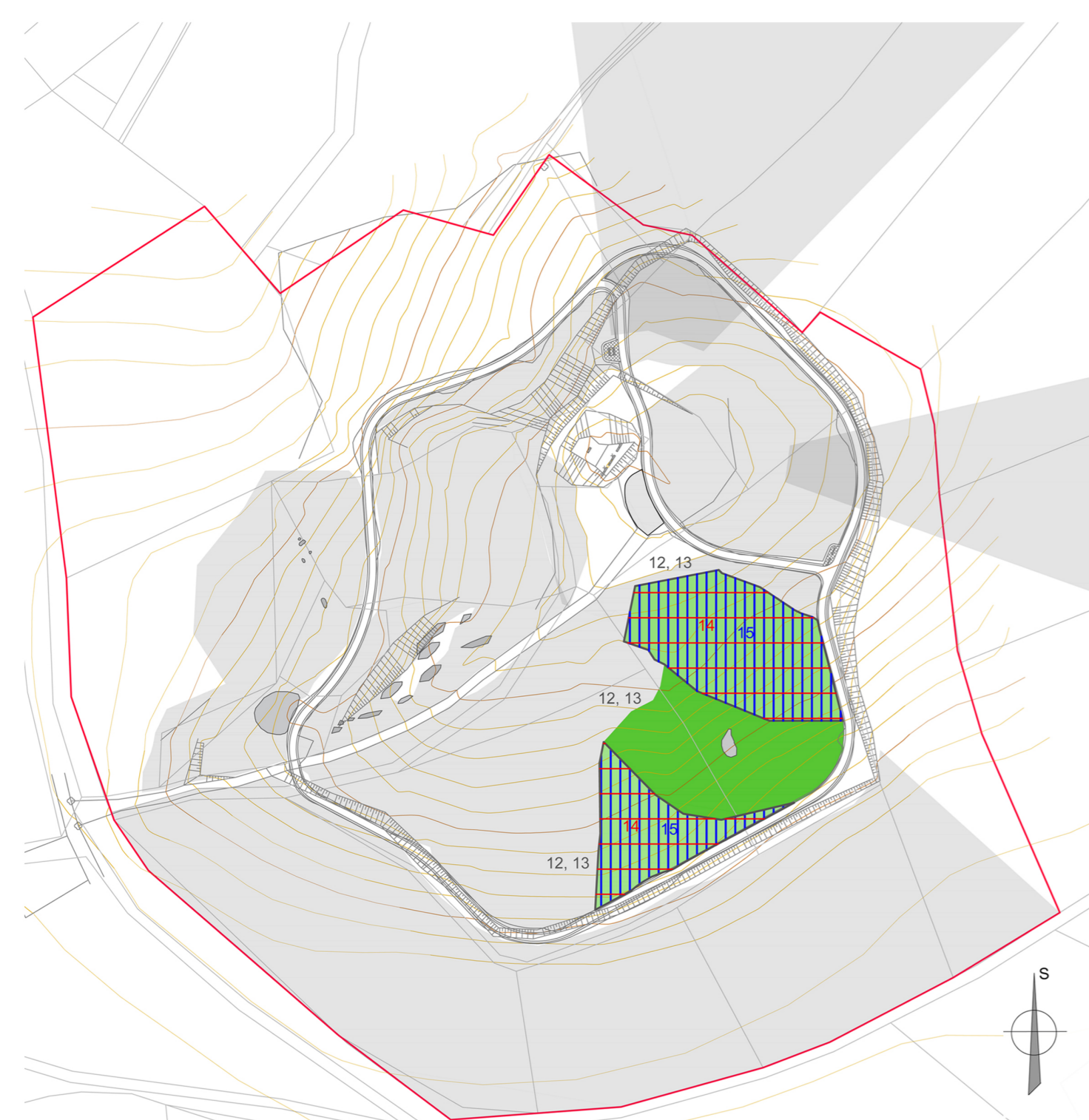




ZAKA 2017

Tři kříže - Nové Město na Moravě

Výtvarně architektonická studie využití příměstské krajiny



MENDELOVA UNIVERZITA V BRNĚ

ZAHRADNICKÁ FAKULTA - ÚSTAV ZAHRADNÍ A KRAJINÁŘSKÉ ARCHITEKTURY

ATELIÉR PROJEKTOVÁNÍ- ZS 2016/2017

VEDOUCÍ ÚSTAVU: doc. Dr. Ing. Dana Wilhelmová

AUTOŘI PROJEKTU: Bc. Richard Labanc, Bc. Martin Horký, Bc. Martin Vurst,

Bc. Karolína Valečková, Bc. Radka Kršková, Bc. et Bc. Martina Ošťádalová

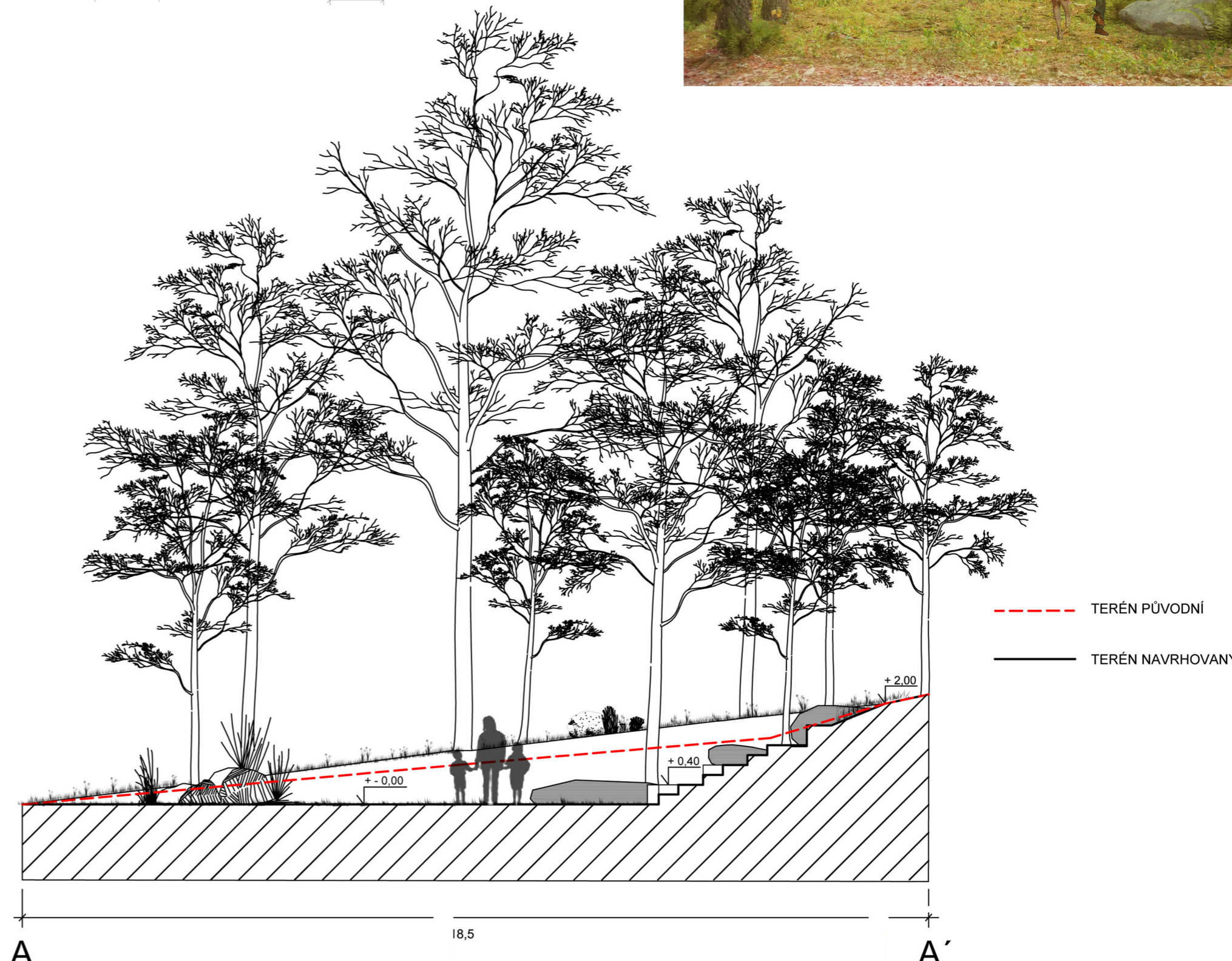
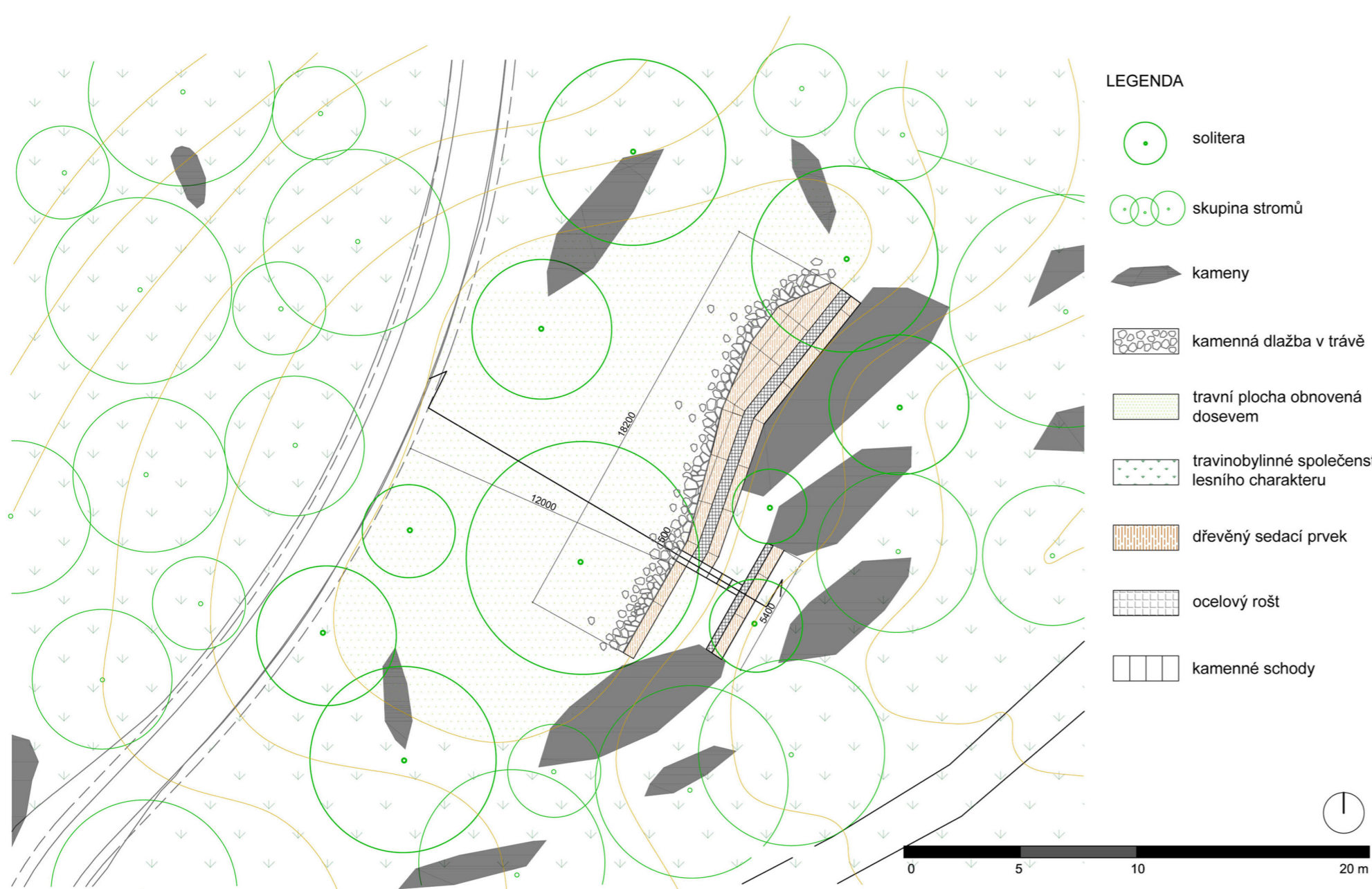
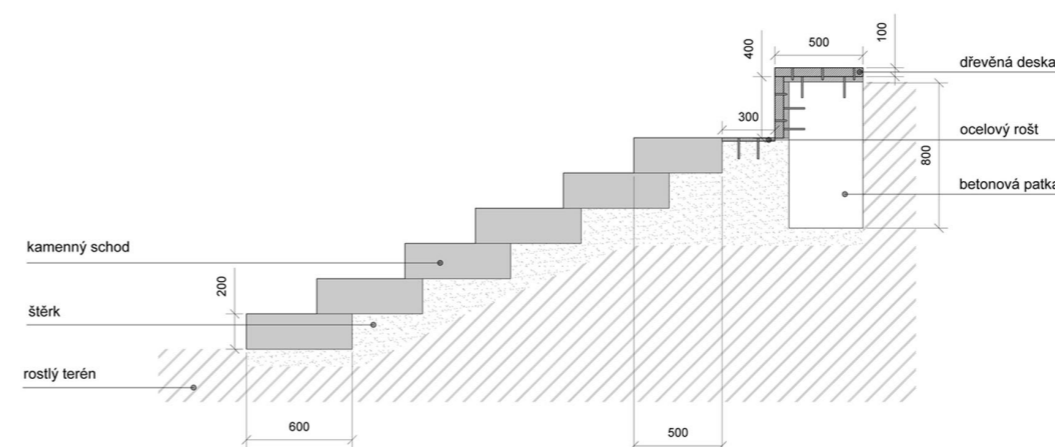
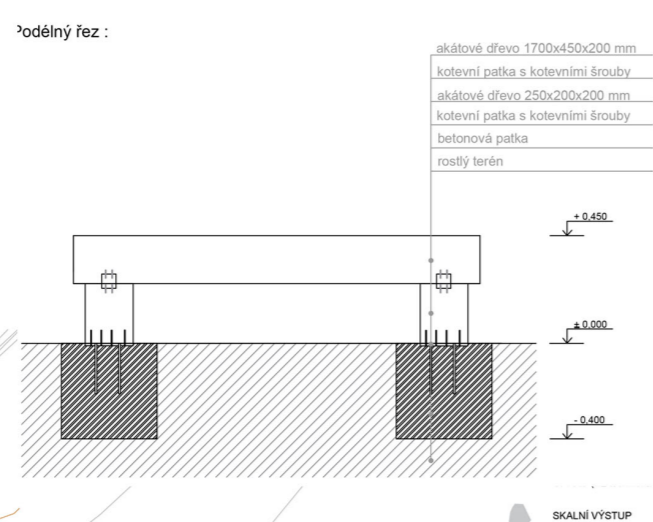
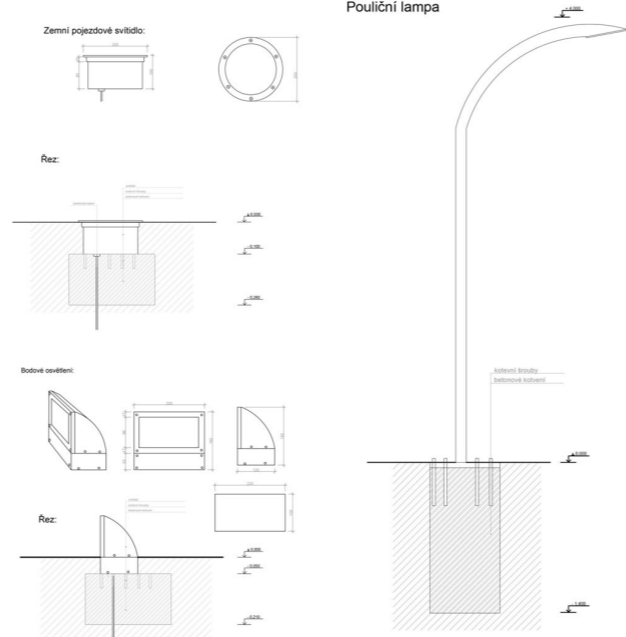
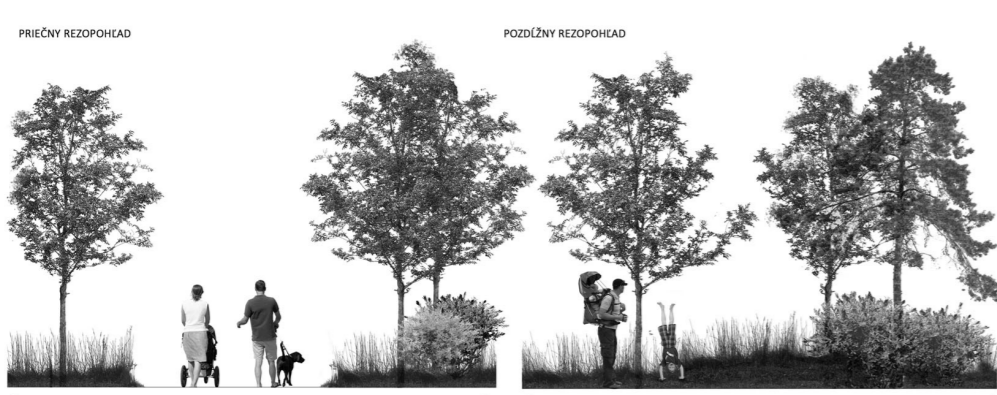
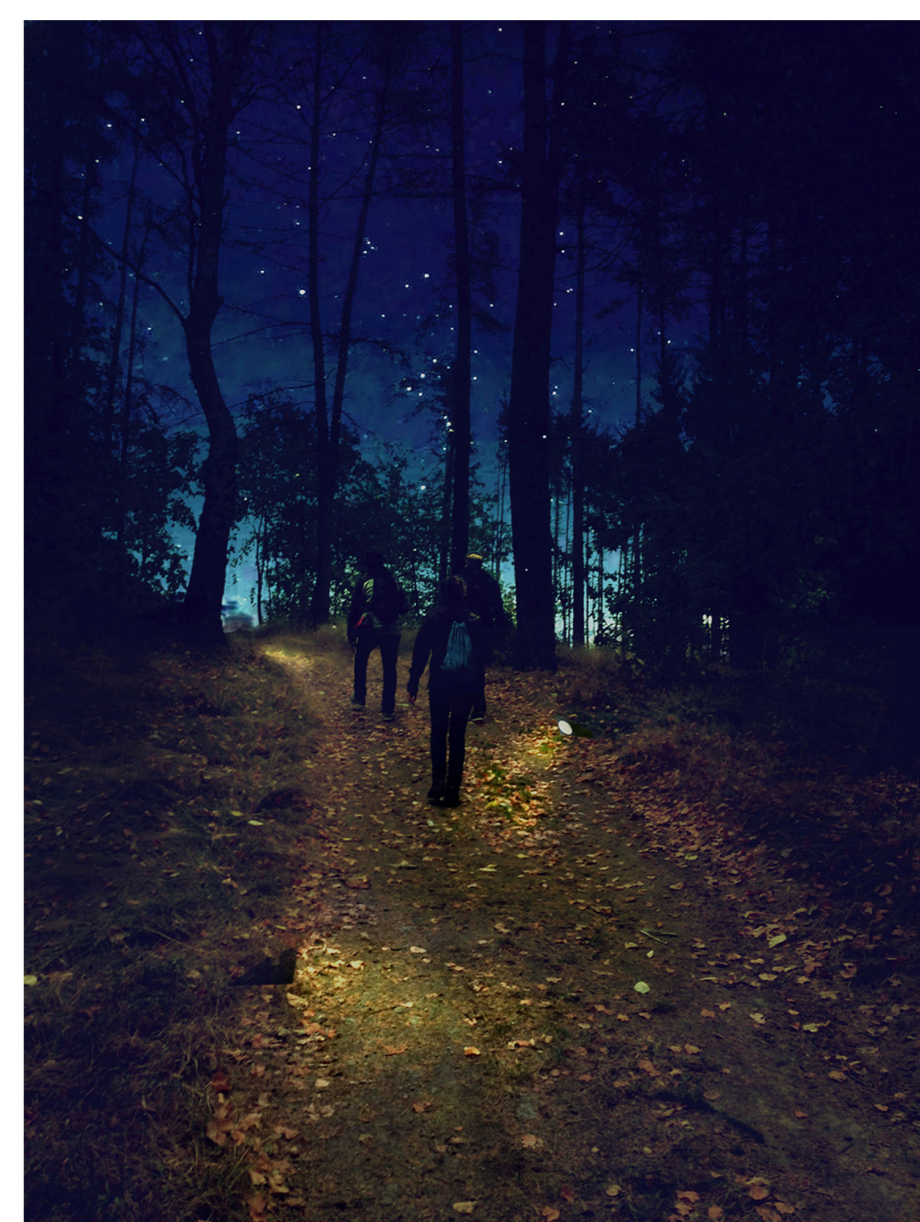




ZAKA 2017

Tři kříže - Nové Město na Moravě

Výtvarně architektonická studie využití příměstské krajiny



MENDELOVA UNIVERZITA V BRNĚ

ZAHRADNICKÁ FAKULTA - ÚSTAV ZAHRADNÍ A KRAJINÁŘSKÉ ARCHITEKTURY

WORKSHOP I - ZS 2016/2017

VEDOUCÍ ÚSTAVU: doc. Dr. Ing. Dana Wilhelmová

AUTOŘI PROJEKTU: Bc. Richard Labanc, Bc. Martin Horký, Bc. Martin Vurst, Bc. Karolína Valečková, Bc. Radka Kršková, Martina Ošťádalová

