

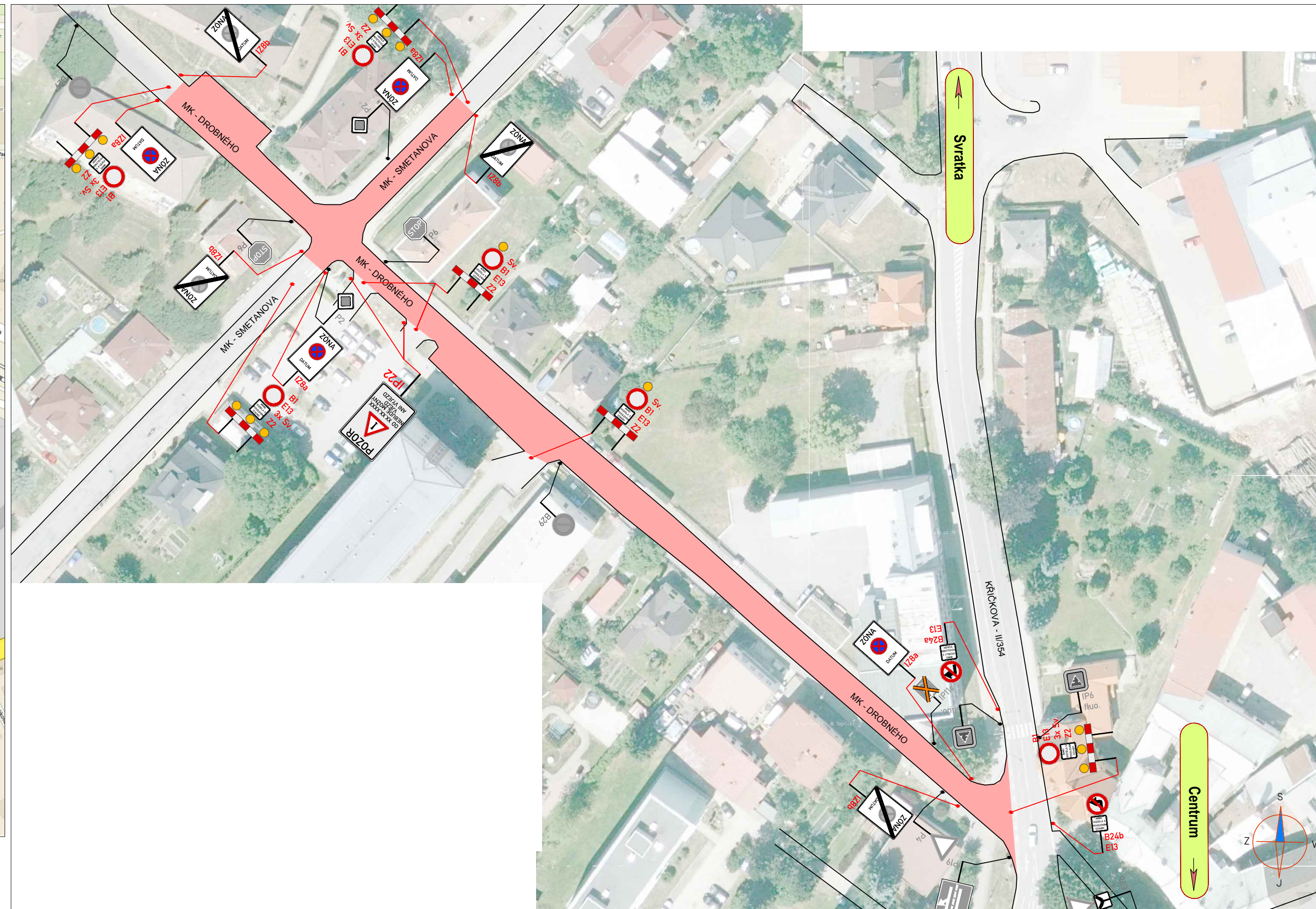
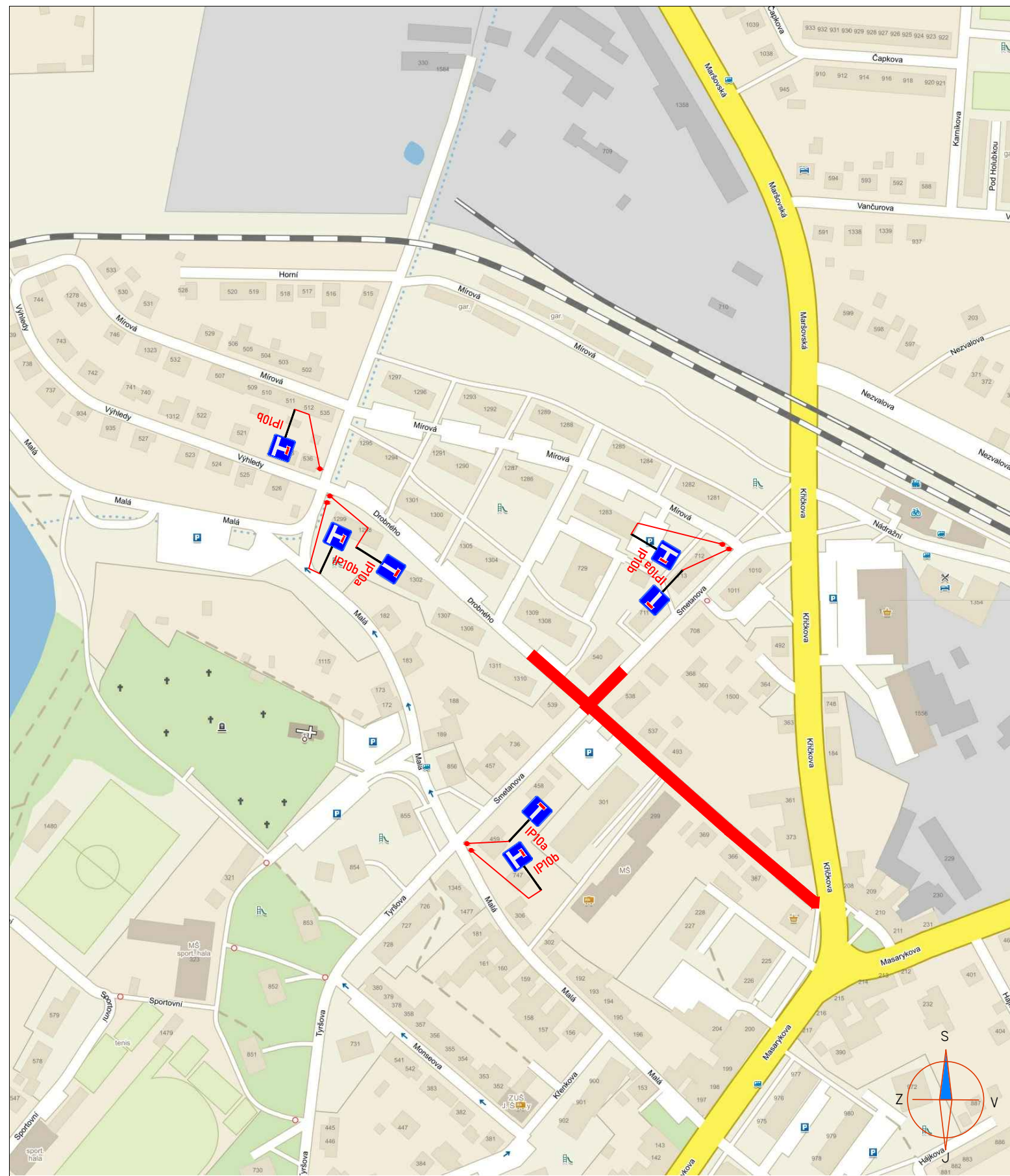
LEGENDA:

	A15	PŘECHODNÉ DOPRAVNÍ ZNAČENÍ
	IP4	STÁVAJÍCÍ DOPRAVNÍ ZNAČENÍ
	IP4	STÁVAJÍCÍ DOPRAVNÍ ZNAČENÍ DOČASNĚ ZRUŠENÉ
		PRACOVNÍ MÍSTO
		TEXT DODATKOVÉ TABULKY






POZNÁMKA:
Umístění přechodného dopravního značení dle TP č.66
(Zásady pro označování pracovních míst na pozemních komunikacích)

FÁZE 1

Zodp.projektant:	BEDNÁŘ		ZNAMOM
Vypracoval:	BEDNÁŘ-ML		
Kontroloval:	BEDNÁŘ		
MÍSTO:	Nové Město na Moravě		
SILNICE:	II/354, místní komunikace		
STANIČENÍ PRACOVNÍHO MÍSTA:	35,860 - 35,920		
AKCE:	Nové Město na Moravě - Rekonstrukce komunikace, kanalizace a vodovodu ul. Drobňého		
OBSAH:	PŘECHODNÉ DOPRAVNÍ ZNAČENÍ		
	Zengrova 4, 615 00 BRNO tel: 602 593 383	Datum: 30.5.2017	Kompletní služby v oblasti dopravního značení
		arch. č.: 17Z00863	



LEGENDA:

-  **A15** PŘECHODNÉ DOPRAVNÍ ZNAČENÍ
-  **IP4** STÁVAJÍCÍ DOPRAVNÍ ZNAČENÍ
-  **IP4** STÁVAJÍCÍ DOPRAVNÍ ZNAČENÍ DOČASNĚ ZRUŠENÉ
-  PRACOVNÍ MÍSTO
-  TEXT DODATKOVÉ TABULKY

POZNÁMKA:

Umístění přechodného dopravního značení dle TP č.66
(Zásady pro označování pracovních míst na pozemních komunikacích)

FÁZE 2

Zodp.projektant:	BEDNÁŘ	<i>[Signature]</i>	ZNAMOM
Vypracoval:	BEDNÁŘ-ML	<i>[Signature]</i>	
Kontroloval:	BEDNÁŘ	<i>[Signature]</i>	
MÍSTO:	Nové Město na Moravě		
SILNICE:	místní komunikace		
STANIČENÍ PRACOVNÍHO MÍSTA:	-----		
AKCE:	Nové Město na Moravě - Rekonstrukce komunikace, kanalizace a vodovodu ul. Drobného		
OBSAH:	PŘECHODNÉ DOPRAVNÍ ZNAČENÍ		
	Zengrova 4, 615 00 BRNO tel: 602 593 383	Datum: 30.5.2017	Kompletní služby v oblasti dopravního značení
		arch. č.: 17Z00863	