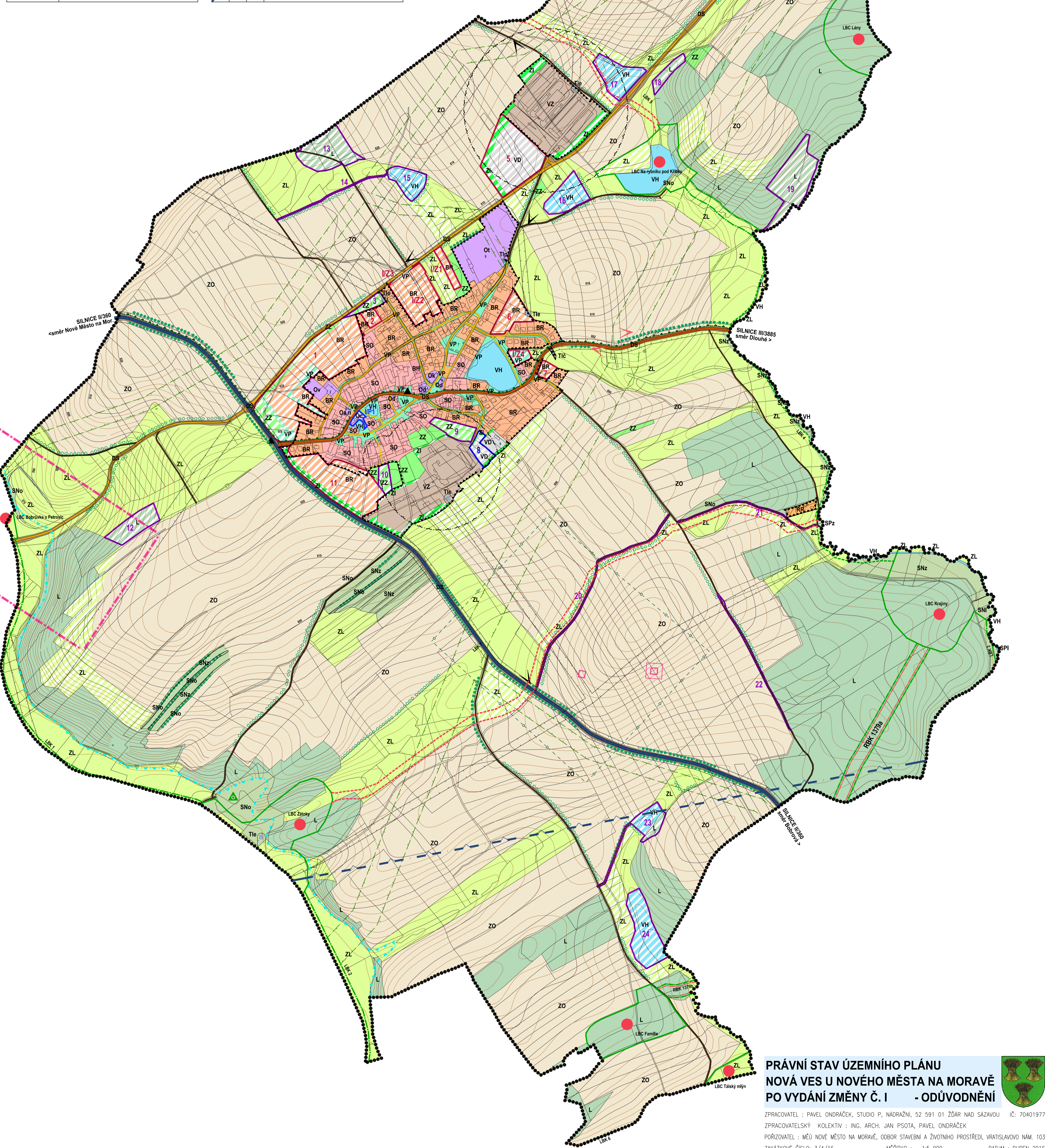


PLOCHY S ROZDÍLNÝM ZPŮSOBEM VYUŽITÍ	
Grafické znázornění	malé písmeno v označení plochy a rozdílným způsobem využití znamená podrobnější členění
stabiliz., změn., rezerv.	
	Plochy bydlení v rodinných domech (BR)
	Plochy rekreace rodinné (RR)
	Plochy občanského vybavení (O)
	a veřejná správa a administrativa c církevní zařízení d obchodní prodej, ubytování a stravování k kulturní a společenské zařízení t tělocvična a sport v výchova a vzdělávání n výrobní služby
	Plochy veřejných prostranství (VP)
	Plochy smíšené obytné (SO)
	Plochy dopravní infrastruktury silniční (DS)
	Plochy technické infrastruktury (TI)
	č zjištění a odvádění odpadních vod e zřesobování elektrickou energií p zřesobování plynem t elektronické komunikace
	Plochy výroby drobné (VD)
	Plochy výroby zemědělské (VZ)
	Plochy zelené izolační (ZI)
	Plochy vodní a vodohospodářské (VH)
	Plochy zemědělské - orná půda (ZO)
	Plochy zemědělské - trvalé travní porosty (ZL)
	Plochy zemědělské - zahrady a sady (ZZ)
	Plochy lesní (L)
	Plochy smíšené nezastavěného území (SN)
	l na pozemcích PUPFL o na pozemcích ostatní plocha z na pozemcích ZPF

DOPRAVNÍ ZAŘÍZENÍ	
Grafické znázornění	
stabiliz., změn., rezerv.	
	Silnice II. třídy
	Silnice III. třídy
	Místní komunikace
	Účelové komunikace
	Pěší komunikace
	Autobusová zastávka
	Parkoviště
HRANICE, KORIDORY A OCHRANNÁ PÁSMA	
Grafické znázornění	
stabiliz., změn., rezerv.	
	Hranice řešeného území
	Hranice zastavěného území k 1.10.2007
	Hranice zastavitelných ploch
	Hranice přestavitelných ploch
	Hranice ostatních ploch se změnou v území
	Hranice zvláště chráněného území CHKO Žďárské vrchy
	Ochranné pásmo dopravní a technické infrastruktury
	Ochr. pásmo areálu živočišné výroby vyhlášené v 11/1989
	Bezpečnostní pásmo VTL plynovodu
	Žápadové území toku Bobrovka, rozh. Oků Žďár n/Sáz. č.j. ŽP/vod.179/93/Ka ze dne 2.2.1993
	Poddolované území
	Bezpečnostní pásmo důlního díla (šurf.č. 49)
	Hranice stavební uzavěry (pásmo přímého vlivu poddolování šurf. č. ZZ a 46)
	Koridor navržené technické infrastruktury dle schválené ZUR kraje Vysočina
	Hranice oblastí nízkých letů Armády ČR

PLOCHY ÚSES			
Grafické znázornění			
stabiliz., změn., rezerv.			
	Regionální biokoridor částečné funkční		
	Lokální biocentrum částečné funkční		
	Lokální biokoridor funkční		
	Lokální biokoridor částečné funkční		
	Lokální biokoridor nefunkční		
PŘÍRODNÍ A KULTURNÍ HODNOTY			
Grafické znázornění			
stabiliz., změn., rezerv.			
	Stožár zařízení elektronické komunikace		
	Zákres půdorysu stávajících pozemních objektů		
	Místa a směry příznivých dálkových pohledů a výhledů		
	Místa a směry nepříznivých dálkových pohledů a výhledů		
	Zeleň rozptýlená		
	Uzavřená skládka komunálního odpadu		
VYBRANÁ ZAŘÍZENÍ V OBCI			
1-00, hasičská zbrojnice	2-MŠAŽS	3-kaple	4-hoštinec
5-kulturní dům	6-prodejna smíšeného zboží	7-výletišťe	
8-sportoviště	9-dřevovýroba		



**PRÁVNÍ STAV ÚZEMNÍHO PLÁNU
NOVÁ VES U NOVÉHO MĚSTA NA MORAVĚ
PO VYDÁNÍ ZMĚNY Č. I - ODŮVODNĚNÍ**

ZPRACOVATEL : PAVEL ONDŘÁČEK, STUDIO P, NADRAŽNÍ, 52 591 01 ŽDĀR NAD SAZAVOU IČ: 70401977
 ZPRACOVATELSKÝ KOLEKTIV : ING. ARCH. JAN PŠOTA, PAVEL ONDŘÁČEK
 POŘIZOVATEL : MĚÚ NOVÉ MĚSTO NA MORAVĚ, ODBOR STAVEBNÍ A ŽIVOTNÍHO PROSTŘEDÍ, VRATISLAVOVO NĀM. 103
 ZAKÁZKOVÉ ČÍSLO: 3/4/16 MĚŘÍTKO : 1:5 000 DATUM : DUBEN 2016

KOORDINAČNÍ VÝKRES VÝKRES ČÍSLO : 01