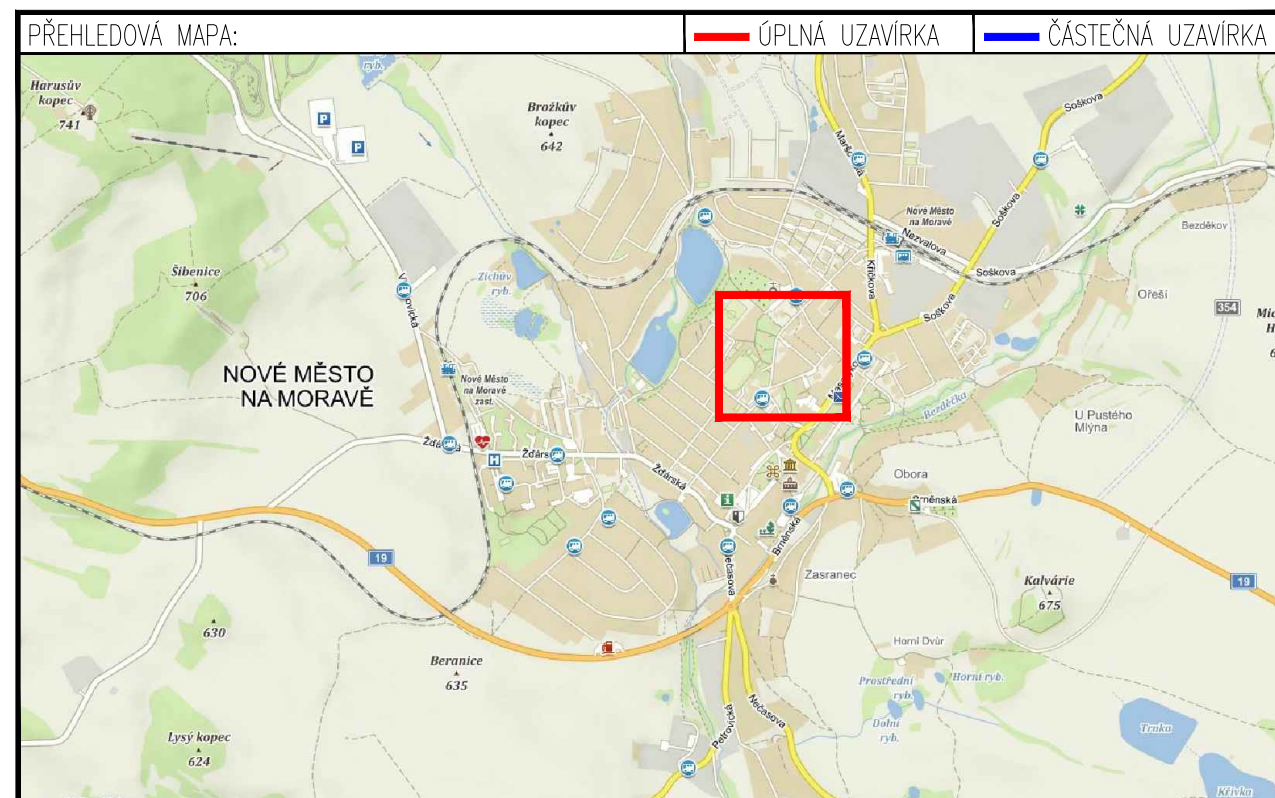


LEGENDA:

	PŘECHODNÉ DOPRAVNÍ ZNAČENÍ A15		PRACOVNÍ MÍSTO
	STÁVAJÍCÍ DOPRAVNÍ ZNAČENÍ IP4		TEXT DODATKOVÉ TABULKY MIMO VOZIDLA S POVOLENÍM STAVBY
	STÁVAJÍCÍ DOPRAVNÍ ZNAČENÍ DOČASNĚ ZRUŠENÉ IP4		

POZNÁMKA:

- Umístění přechodného dopravního značení dle TP č. 66 (Zásady pro označování pracovních míst na pozemních komunikacích)
- Stávající dopravní značení v rozporu s přechodnou úpravou provozu bude zneplatněno škrtnutím nebo zakrytím.
- Dopravní značení B28 umístěno 7 dní před zahájením stavby.



ZNAKOM s.r.o. – ZENGROVA 2694/4, 615 00 BRNO, TEL. 602 593 383, ZNAKOM@ZNAKOM.CZ, (PRACOVIŠTĚ: RYBNÍČEK 12, 602 00 BRNO)		
Vypracoval: Karel HANÁK podpis: <i>[Signature]</i>	Zodpovědný projektant: Karel HANÁK podpis: <i>[Signature]</i>	Ředitel: Rošek SUCHOMEL mob: 602 593 383
Technická kontrola: Petr BĚDŇAR podpis: <i>[Signature]</i>	Vedoucí projektant: Petr BĚDŇAR podpis: <i>[Signature]</i>	

Místo:	NOVÉ MĚSTO NA MORAVĚ	Číslo zak.:	20Z00758
Silnice:	UL. TYRŠOVA (MÍSTNÍ KOMUNIKACE)	Formát:	297x1020
Staničení úseku:	-	Datum:	27.4.2020
Akce:	PARKOVACÍ MÍSTA A CHODNÍK NA UL. TYRŠOVA V NOVÉM MĚSTĚ NA MORAVĚ	Číslo přílohy:	1
Obsah:	PŘECHODNÉ DOPRAVNÍ ZNAČENÍ		