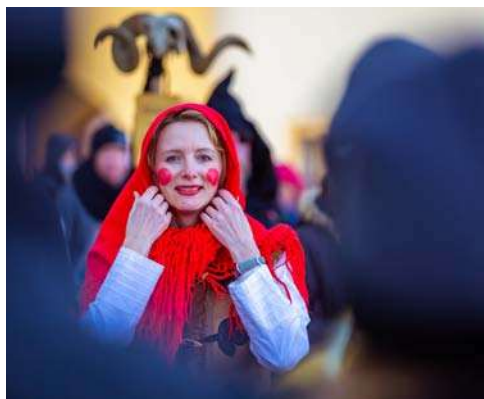


# Novoměstsko ve fotografiích: Masopust 2020



## „Spolu do života...“

Každý z nás má více či méně jasné představy o svém životě. Má své plány, přání i očekávání, jakým směrem se jeho životní cesta bude ubírat. Někdy se však stane, že nás život sám zaskočí a nečekaně překvapí něčím, s čím jsme zkrátka nepočítali. A tak se najednou ocitneme na neznámé cestě, ke které nemáme mapu. Nevíme, kudy jít, jak dlouhá a náročná cesta to bude, zda na ní nezůstaneme sami a zda ji vůbec zvládneme. Osobní asistence je služba, jejímž posláním je pomáhat všem, kteří se z důvodu zdravotních obtíží svých či blízkých ocitli na cestě, kterou sami, bez pomoci ostatních, nemohou zvládnout. Portimo, o.p.s. poskytuje osobní asistenci takřka 20 let. Do loňského roku byla služba určena výhradně dospělým a seniorům, kteří si i přes své zdravotní obtíže přáli zůstat ve svém domácím prostředí.

V roce 2019 se díky Nadačnímu fondu Avast podařilo službu rozšířit o cílovou skupinu dětí od tří let věku. Cílem projektu s názvem „Spolu do života“, zaměřeného na rozvoj služby Osobní asistence a dobrovolnictví, bylo rozšířit nabídku služeb pro rodiny s dětmi s handicapem, poskytnout návaznou podporu bývalým uživatelům rané péče a umožnit potřebný odpočinek pečujícím rodinám.

V roce 2019 jsme zajistili podporu osmi uživatelským rodinám, což je dvojnásobný počet oproti plánovanému.

Osobní asistentky poskytovaly rodinám podporu v jejich domácím prostředí, dětem pomáhaly v oblasti sebeobsluhy, s osobní hygienou, jídlem a pitím, doprovázely je k lékařům, do školy či při zájmových aktivitách. Asistentky také prošly odborným vzděláním na podporu psychomotorického rozvoje dítěte.

Podpořený projekt „Spolu do života“ končí. Naší snahou však je na něj v nejbližší době navázat. Usilujeme o rozšíření současné kapacity služby, abychom podporu zpřístupnili většímu počtu uživatelů, tedy i rodinám s dětmi s handicapem. Nelehkou cestu za naše uživatele nemůžeme absolvovat, její směr si určují sami. Můžeme jim však cestu usnadnit, doprovodit je a poskytnout jim oporu ve chvíli, kdy jim dojdou síly.

POMÁHÁME TAM  
KDE JE TŘEBA...

### Kulturní dům provoněly brambory

Pohodově odpoledne plně báječných bramborových chutí měli lidé možnost vychutnat si poslední lednovou neděli během akce „Váříme napříč generacemi“. Ta se uskutečnila v novoměstském kulturním domě. Tato akce se uskutečnila v rámci projektu Místní akční plán rozvoje vzdělávání II (MAP II) CZ.02.3.68/0.0/0.0/17\_047/0009720.

Kateřina Kondýsková



### Prodej dřeva

Město nabízí k prodeji palivové dříví z městských lesů v délkách 4 m nebo 2 m v lese na odvozním místě. Cena je 300 Kč/m<sup>3</sup> vč. DPH. Kontakt: zdenek.krejci@ts.nmnm.cz.