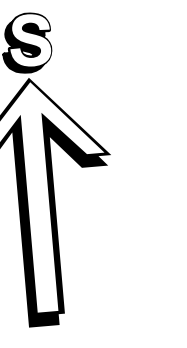
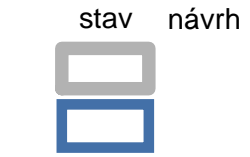


# FRYŠAVA POD ŽÁKOVOU HOROU

## ÚZEMNÍ PLÁN



### ZÁKLADNÍ ČLENĚNÍ ÚZEMÍ A ORIENTAČNÍ ÚDAJE



Hranice řešeného území  
Zastavěné území k 30.6. 2020  
Zastavitelné plochy  
Přestavbové plochy  
Plochy změn v krajině

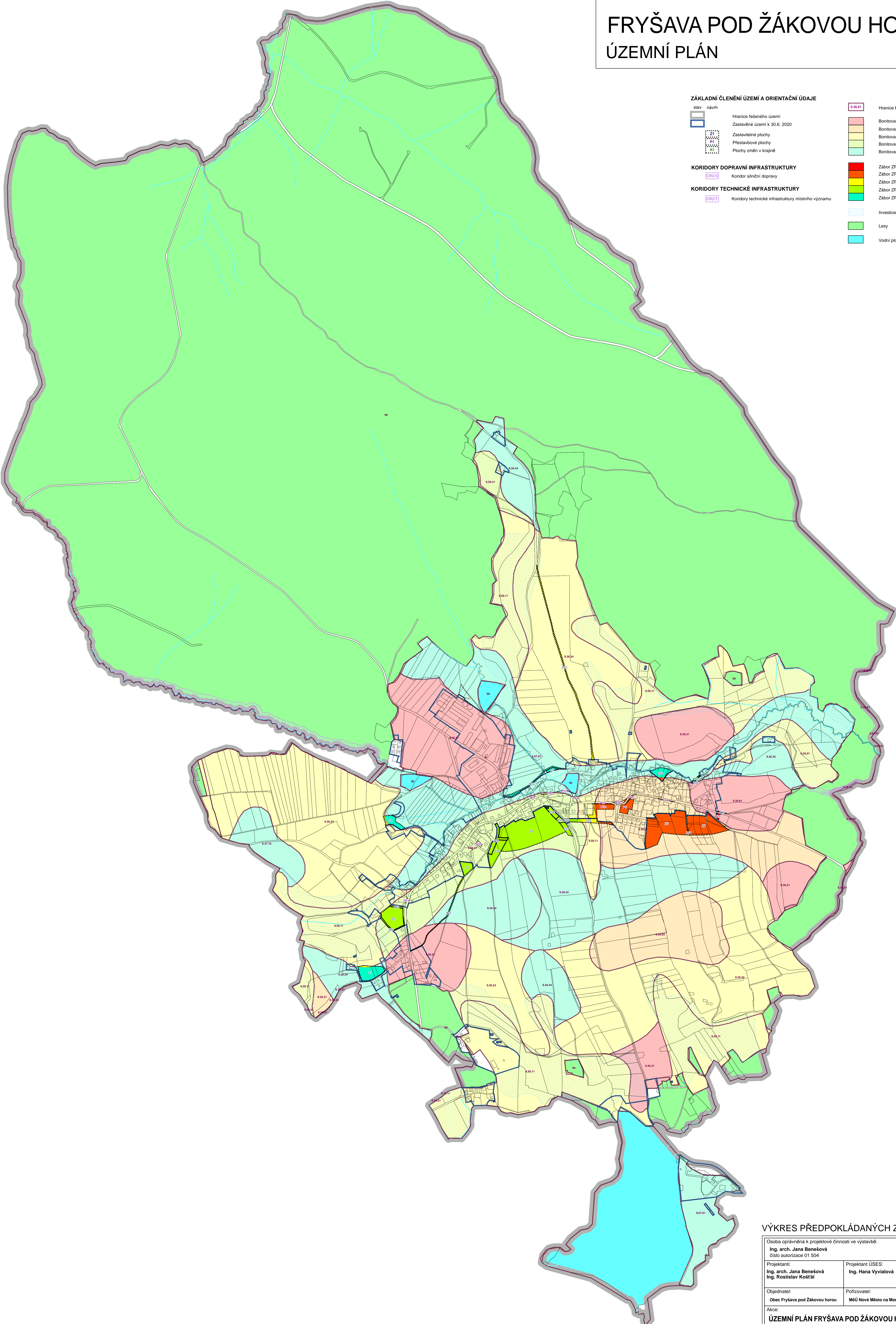
### KORIDORY DOPRAVNÍ INFRASTRUKTURY

Koridor silniční dopravy

### KORIDORY TECHNICKÉ INFRASTRUKTURY

Koridory technické infrastruktury místního významu

9.36.01 Hranice bonitované půdně ekologické jednotky  
Bonitovaná půdně ekologická jednotka I. třídy ochrany  
Bonitovaná půdně ekologická jednotka II. třídy ochrany  
Bonitovaná půdně ekologická jednotka III. třídy ochrany  
Bonitovaná půdně ekologická jednotka IV. třídy ochrany  
Bonitovaná půdně ekologická jednotka V. třídy ochrany  
Zábor ZPF I. třídy ochrany  
Zábor ZPF II. třídy ochrany  
Zábor ZPF III. třídy ochrany  
Zábor ZPF IV. třídy ochrany  
Zábor ZPF V. třídy ochrany  
Investice do půdy - odvodnění  
Lesy  
Vodní plochy



### VÝKRES PŘEDPOKLÁDANÝCH ZÁBORŮ PŮDNÍHO FONDU

Osoba oprávněná k projektové činnosti ve výstavbě: <b>Ing. arch. Jana Benešová</b> číslo autorizace 01 504		Zhotovitel: ATELIER URBI, spol. s r.o. Chopinova 301/9, 623 00 Brno tel.: 547 221 410 atelier-urbi@volny.cz
Projektant: <b>Ing. arch. Jana Benešová</b> <b>Ing. Rostislav Košťál</b>	Projektant USES: <b>Ing. Hana Vyvíalová</b>	
Objednatel: Obec Fryšava pod Žákovou horou	Pořizovatel: MÚ Nové Město na Moravě OSŽP	Datum: <b>duben 2021</b>
Akce: <b>ÚZEMNÍ PLÁN FRYŠAVA POD ŽÁKOVOU HOROU</b>	Číslo paré:	Měřítko: <b>1 : 5 000</b>
		Číslo výkresu: <b>II/6</b>

