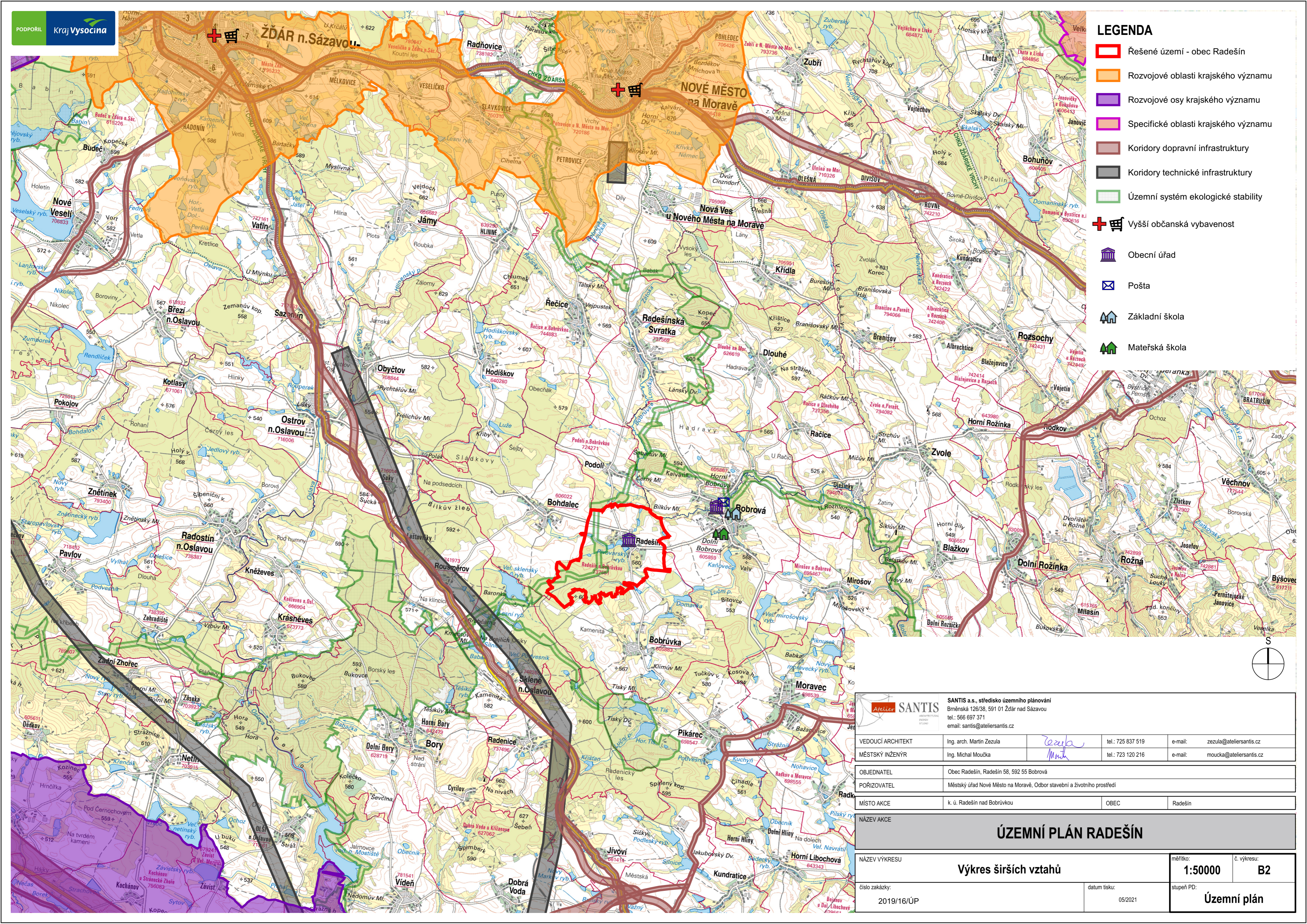


LEGENDA

- Řešené území - obec Radešín
- Rozvojové oblasti krajského významu
- Rozvojové osy krajského významu
- Specifické oblasti krajského významu
- Koridory dopravní infrastruktury
- Koridory technické infrastruktury
- Územní systém ekologické stability
- + ⚡ Vyšší občanská vybavenost
- ⚡ Obecní úřad
- ✉ Pošta
- 🏠 Základní škola
- 🏠 Mateřská škola



Atelier SANTS		SANTIS a.s., středisko územního plánování Brněnská 126/38, 591 01 Zďár nad Sázavou tel.: 566 697 371 email: santis@ateliersantis.cz	
VEDOUcí ARCHITEKT	Ing. arch. Martin Zezula	<i>Zezula</i>	tel.: 725 837 519 e-mail: zezula@ateliersantis.cz
MĚSTSKÝ INŽENÝR	Ing. Michal Moučka	<i>Moučka</i>	tel.: 723 120 216 e-mail: moucka@ateliersantis.cz
OBJEDNATEL	Obec Radešín, Radešín 58, 592 55 Bobrová		
POŘIZOVATEL	Městský úřad Nové Město na Moravě, Odbor stavební a životního prostředí		
MÍSTO AKCE	k. ú. Radešín nad Bobrovkou	OBEC	Radešín
NÁZEV AKCE	ÚZEMNÍ PLÁN RADEŠÍN		
NÁZEV VÝKRESU	Výkres širších vztahů		měřítko: 1:50000 č. výkresu: B2
číslo zakázky:	2019/16/ÚP	datum tisku:	05/2021
		stupeň PD:	Územní plán