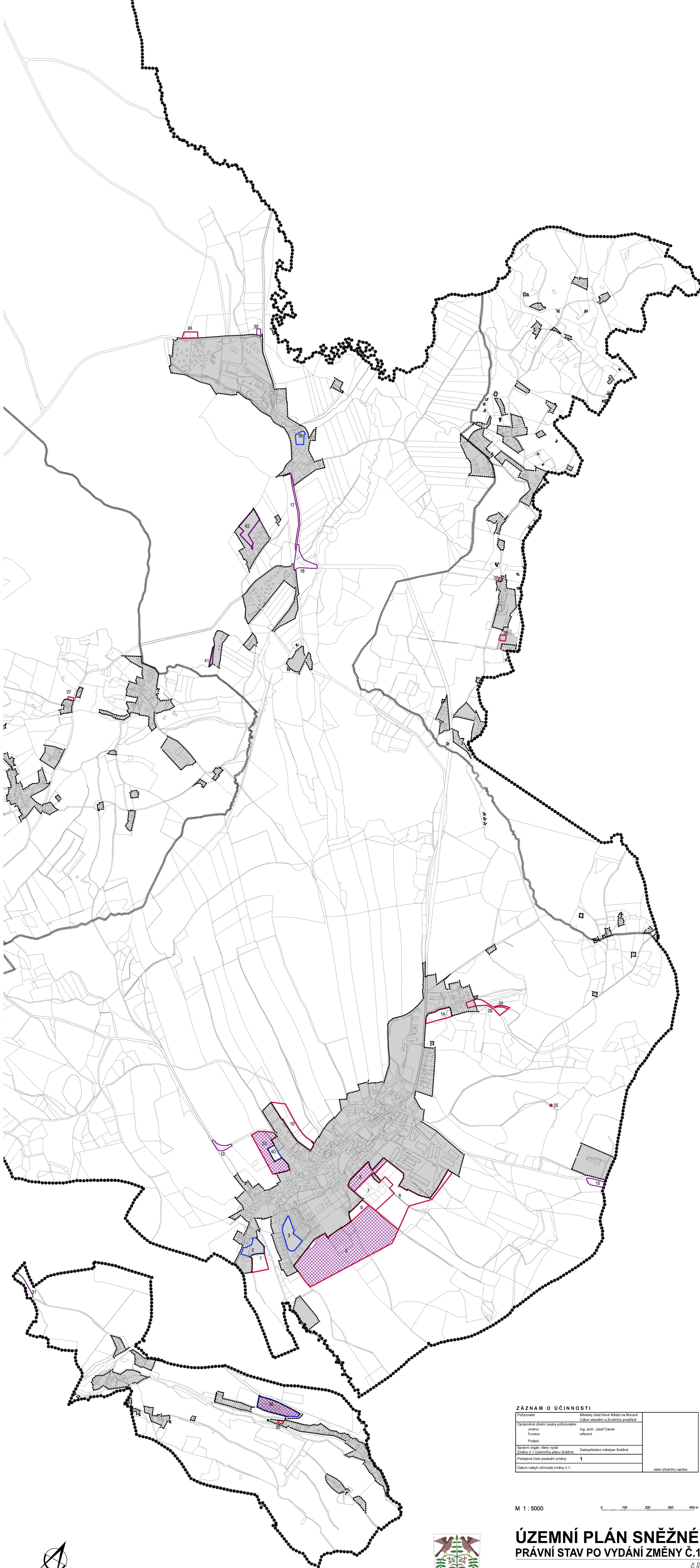
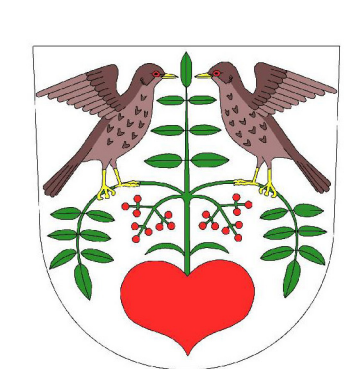


●●●●●●●●	Hranice řešeného území
○○○○○○○○○○	Katastrální hranice
-----	Zastavěné území ke dni 30.9.2014
1	Zastavělné plochy
1	Přestavbové plochy
1	Ostatní plochy se změnou v území
■	Plochy pro prověření územní studie



ZÁZNAM O ÚČINNOSTI	
Podpisovatel:	Městský úřad Nove Město na Moravě Oddělení územní a životního prostředí
Oprávněná úřední osoba pořizovatele:	
Jméno:	Ing. arch. Josef Casák
Funkce:	referent
Podpis:	
Správní orgán, který vydal Změnu č. 1 Územního plánu Sněžná:	Zastupitelstvo městyse Sněžná
Pořadové číslo posledního změny:	1
Datum nabytí účinnosti změny č. 1:	otisk úředního razítka

M 1 : 5000 0 100 200 300 400 m



ÚZEMNÍ PLÁN SNĚŽNÉ

PŘÁVNÍ STAV PO VYDÁNÍ ZMĚNY Č.1

VÝKRES ZÁKLADNÍHO ČLENĚNÍ VÝKRES ČÍSLO: 1A