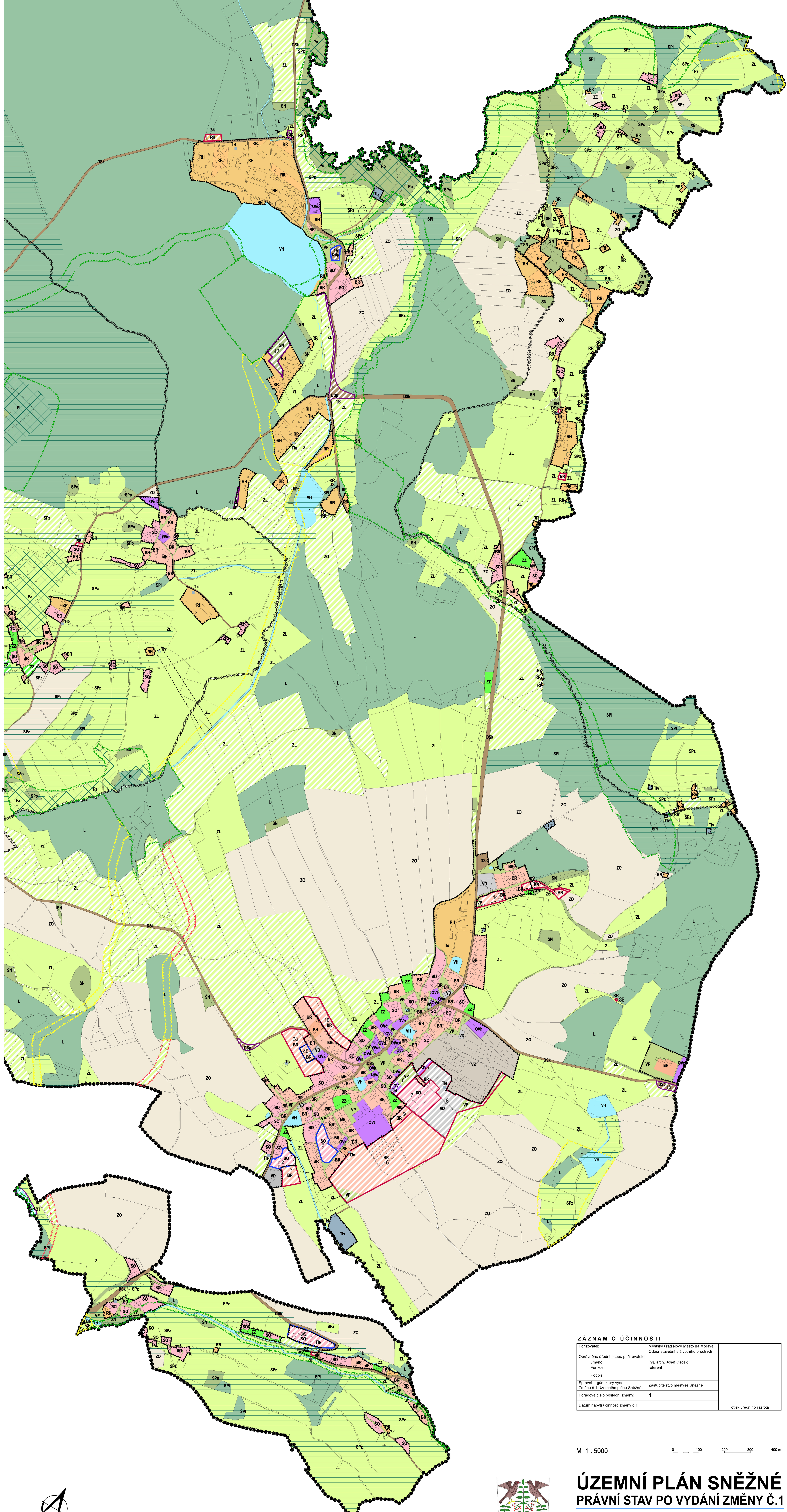


HRANICE A KORIDORY	
●●●●●●●●	Hranice řešeného území
○○○○○○○○○○	Katastrální hranice
1	Hranice zastavěného území ke dni 30.9.2014
1	Hranice zastavěných ploch
1	Hranice přestavbových ploch
1	Hranice ostatních ploch se změnou v území
— — — — —	Koridor technické infrastruktury
— — — — —	Koridor prvků ÚSES (funkčních)
— — — — —	Koridor prvků ÚSES (zástavní funkčních)
— — — — —	Koridor prvků ÚSES (navržených)

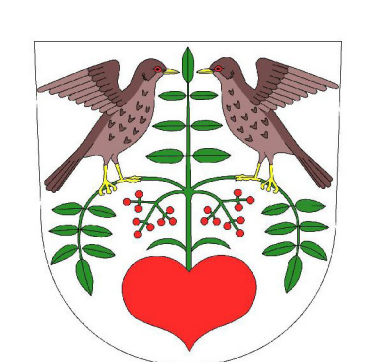
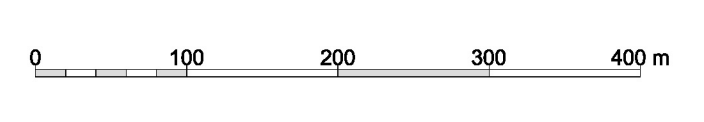
Pozn: Lokalita č. 13 byla vyloučena na základě náměty uplatněné při veřejném projednání

PLOCHY S ROZDÍLNÝM ZPŮSOBEM VYUŽITÍ	
šachovnicová	malé předměstí v osídlených plochách s rozdílným způsobem využití
BR	Plochy bydlení v rodinných domech (BR)
BH	Plochy bydlení v bytových domech (BH)
RR	Plochy rekreace rodinné (RR)
RH	Plochy rekreace hromadné (RH)
OV	Plochy občanského vybavení (OV)
k, a, d, t, v, z, h, n	<ul style="list-style-type: none"> k pro kulturu a pro veřejnou správu a administrativu d pro obchodní prodej, ubytování a stravování t pro tělocvičnu a sport v pro církevní zařízení z pro volnočasové a výškové h pro zdravotní a sociální služby n nerýbné služby
VP	Plochy veřejných prostranství (VP)
SO	Plochy smíšené obytné (SO)
DS	Plochy dopravní infrastruktury silniční (DS)
k, p, s, a	<ul style="list-style-type: none"> k pozemních komunikací p doprava v kůle s skladištní a skladovací plochy a autobusové staničky
TI	Plochy technické infrastruktury (TI)
v, e	<ul style="list-style-type: none"> v vodní hospodářství e znečištění elektrickou energií
VZ	Plochy výroby zemědělské (VZ)
VD	Plochy výroby drobné (VD)
VH	Plochy vodní a vodohospodářské (VH)
ZO	Plochy zemědělské - orná půda (ZO)
ZL	Plochy zemědělské - trvalé travní porosty (ZL)
ZZ	Plochy zemědělské - zahrady a sady (ZZ)
L	Plochy lesní (L)
P	Plochy přírodní (P)
z, l, v, o	<ul style="list-style-type: none"> z na pozemcích ZPF l na pozemcích PUPFL v na pozemcích vodních ploch o na pozemcích ostatních ploch
SP	Plochy smíšené nezastavěného území (SP)
z, l, v, o	<ul style="list-style-type: none"> z na pozemcích ZPF l na pozemcích PUPFL v na pozemcích vodních ploch o na pozemcích ostatních ploch
SN	Plochy smíšené nezastavěného území přírodní (SN)



ZÁZNAM O ÚČINNOSTI	
Poradové číslo:	1
Oprávněná úřední osoba pořizovatele:	Ing. arch. Josef Cacek
Jméno:	referent
Funkce:	
Podpis:	
Správní orgán, který vydal:	Zastupitelstvo městyse Sněžná
Změna č. 1 Územního plánu Sněžná:	1
Poradové číslo poslední změny:	
Datum nabytí účinnosti změny č. 1:	otisk úředního razítka

M 1 : 5000



ÚZEMNÍ PLÁN SNĚŽNÉ

PRÁVNÍ STAV PO VYDÁNÍ ZMĚNY Č.1

HLAVNÍ VÝKRES VÝKRES ČÍSLO: 2A