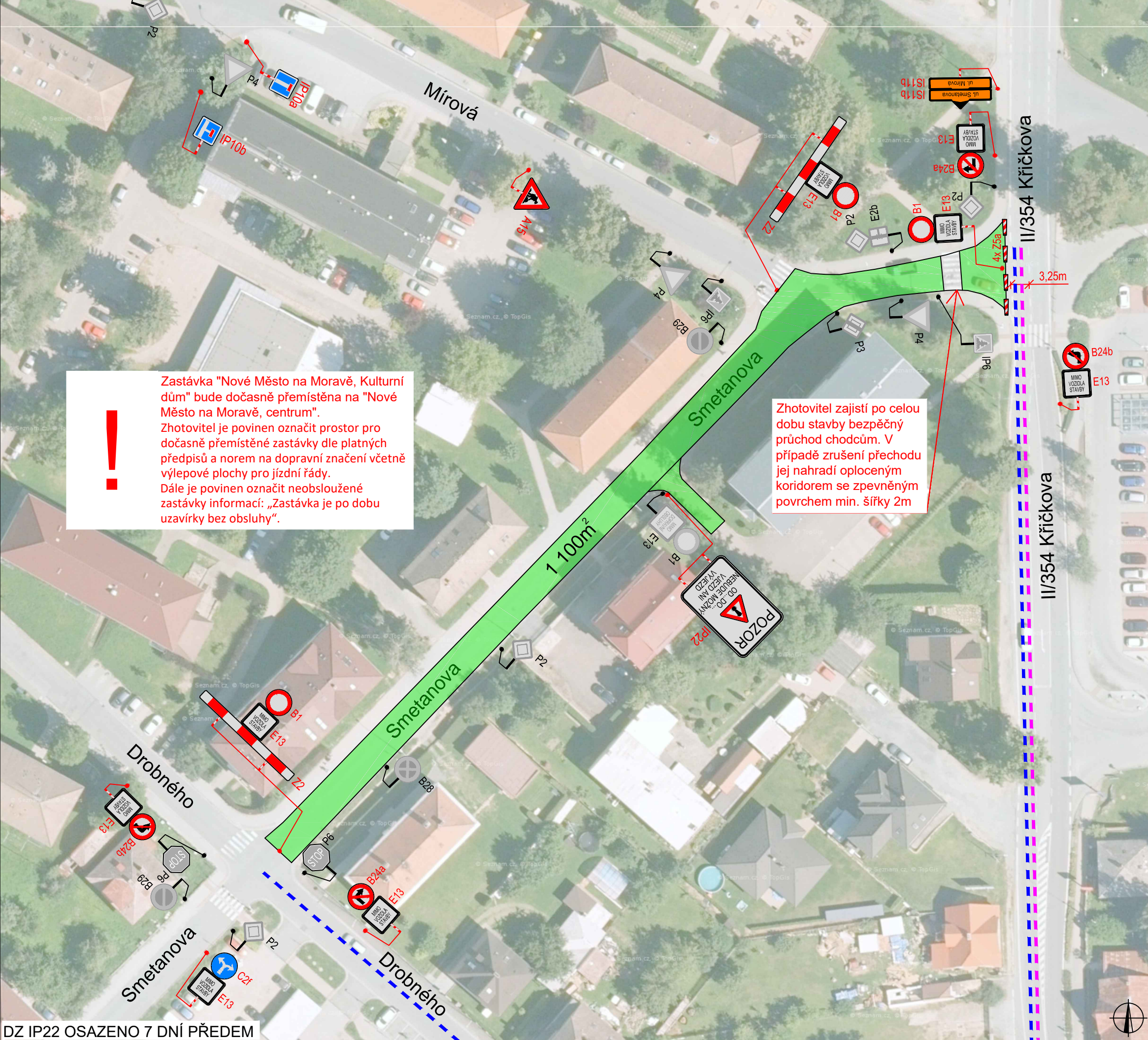


SITUACE DIO

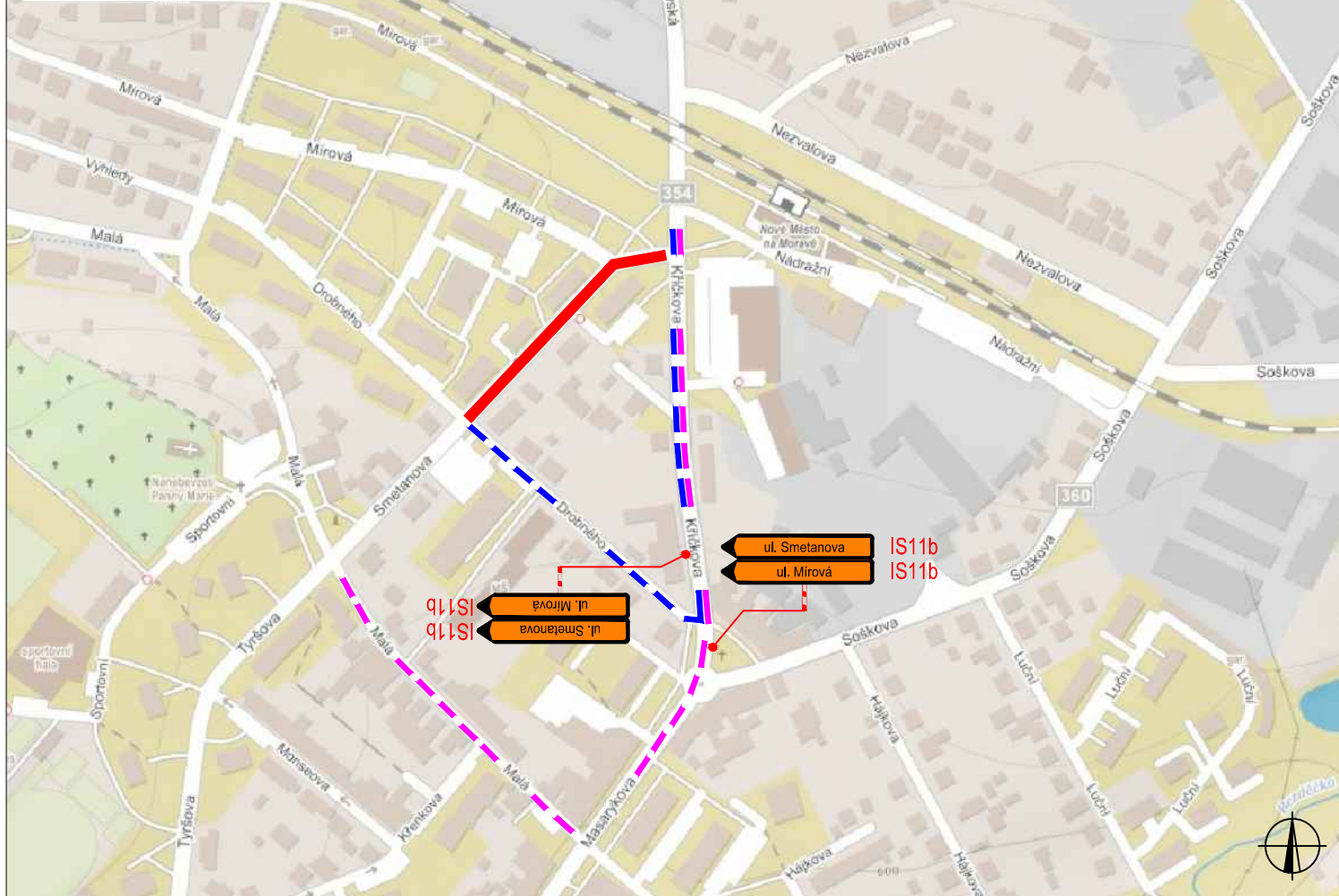


**!**  
 Zastávka "Nové Město na Moravě, Kulturní dům" bude dočasně přemístěna na "Nové Město na Moravě, centrum". Zhotovitel je povinen označit prostor pro dočasně přemístěné zastávky dle platných předpisů a norem na dopravní značení včetně výlepkové plochy pro jízdní řády. Dále je povinen označit neobsloužené zastávky informací: „Zastávka je po dobu uzavírky bez obsluhy“.

Zhotovitel zajistí po celou dobu stavby bezpečný průchod chodcům. V případě zrušení přechodu jej nahradí oploceným koridorem se zpevněným povrchem min. šířky 2m

DZ IP22 OSAZENO 7 DNÍ PŘEDEM

ŠIRŠÍ VZTAHY



**LEGENDA**

TRVALÉ SVISLÉ DOPRAVNÍ ZNAČENÍ	PRACOVNÍ MÍSTO
NAVRŽENÉ PŘECHODNÉ DOPRAVNÍ ZNAČENÍ	UZAVŘENÝ ÚSEK KOMUNIKACE
DOČASNÉ ZNEPLATNĚNÉ TRVALÉ DOPRAVNÍ ZNAČENÍ	OBJÍZDNÁ TRASA
	OBJÍZDNÁ TRASA BUS MHD

POZNÁMKA: VŽDY BUDE ZAJIŠTĚN PŘÍSTUP K NEMOVITOSTEM. BUDE ZAJIŠTĚNA BEZPEČNOST CHODCŮ POMOCÍ PLOTŮ, LÁVEK A KORIDORŮ

POZNÁMKA: DOPRAVNÍ ZNAČENÍ BUDE OSAZENO DLE TP 65, 66, 133 A NAVAZUJÍCÍCH PŘEDPISŮ

ZODPOVĚDNÝ PROJEKTANT:	Jakub Humplík		<b>GEFAB</b> 
VYPRACOVAL:	Jaroslav Martynek		
KONTROLOVAL:	Jakub Humplík		
NÁZEV STAVBY:	Rekonstrukce ulice Smetanova - úsek Drobného - Kříčkova ul. Smetanova, Nové Město na Moravě	ČÍSLO ZAKÁZKY: 100/2022 DATUM: 03/2022 FORMÁT: -	GEFAB CS spol. s r.o. Svédská 5, 620 00 Brno http://www.gefab.cz
OBSAH:	Situace dopravně - inženýrských opatření	MĚŘÍTKO: - ÚČEL: RDS	