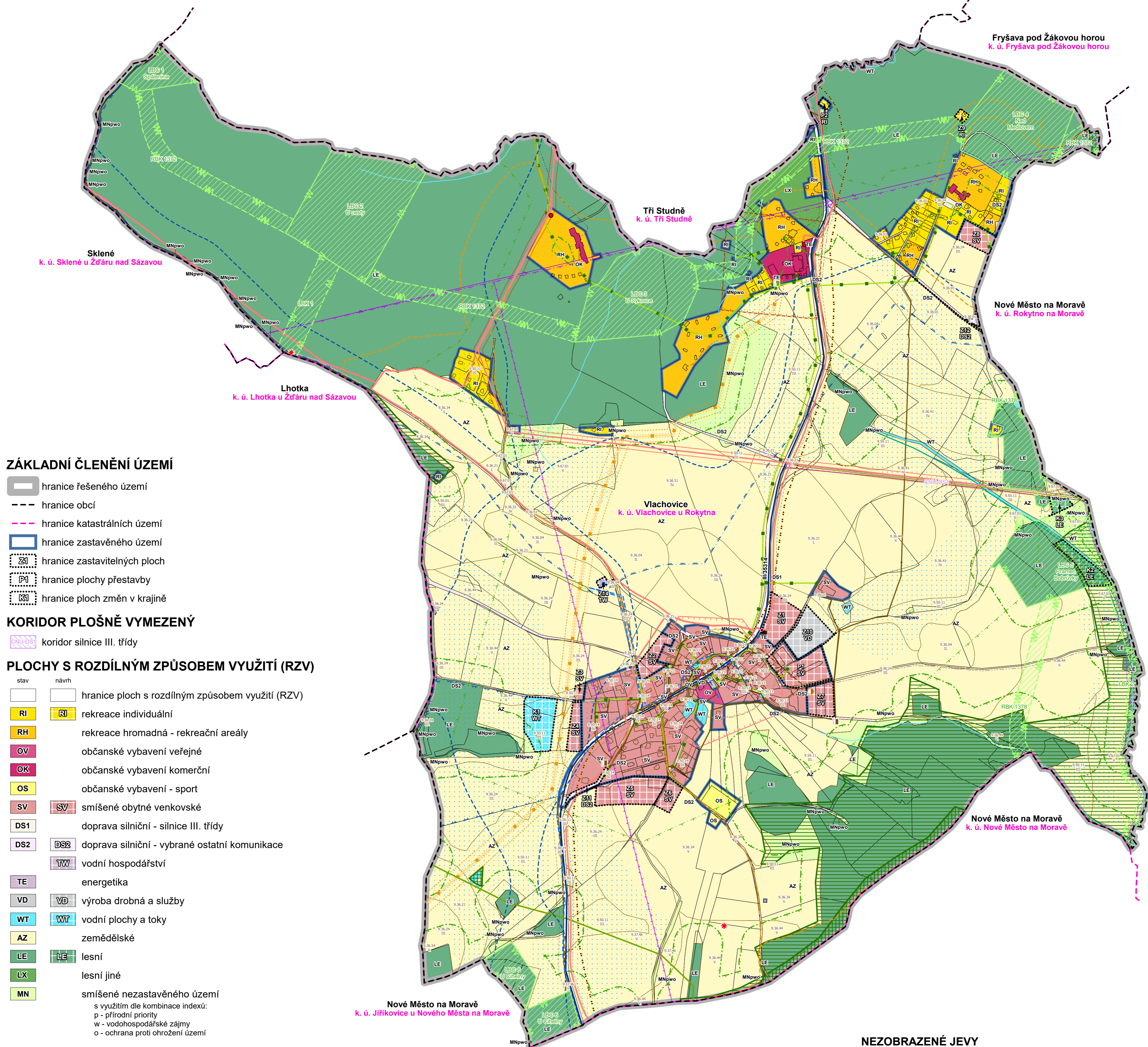


ÚZEMNÍ PLÁN VLACHOVICE KOORDINAČNÍ VÝKRES



ZÁKLADNÍ ČLENĚNÍ ÚZEMÍ

- hranice řešeného území
- hranice obcí
- hranice katastrálních území
- hranice zastavěného území
- hranice zastavitelných ploch
- hranice plochy přestavby
- hranice ploch změn v krajině

KORIDOR PLOŠNĚ VYMEZENÝ

- koridor silnice III. třídy

PLOCHY S ROZDÍLNÝM ZPŮSOBEM VYUŽITÍ (RZV)

- | stav | návrh | popis |
|------|-------|--|
| | | hranice ploch s rozdílným způsobem využití (RZV) |
| | | rekreace individuální |
| | | rekreace hromadná - rekreační areály |
| | | občanské vybavení veřejné |
| | | občanské vybavení komerční |
| | | občanské vybavení - sport |
| | | smíšené obytné venkovské |
| | | doprava silniční - silnice III. třídy |
| | | doprava silniční - vybrané ostatní komunikace |
| | | vodní hospodářství |
| | | energetika |
| | | výroba drobná a služby |
| | | vodní plochy a toky |
| | | zemědělské |
| | | lesní |
| | | lesní jiné |
| | | smíšené nezastavěného území |
- s využitím dle kombinace indexů:
p - přírodní priority
v - vodohospodářské zájmy
o - ochrana proti ohrožení území

PŘEKRYVNÁ OZNAČENÍ

- ### ÚZEMNÍ SYSTÉM EKOLOGICKÉ STABILITY
- | funkční | k založení | popis |
|---------|------------|-----------------------------|
| | | regionální biokoridor |
| | | lokální (místní) biocentrum |
| | | lokální (místní) biokoridor |

HODNOTY ÚZEMÍ A LIMITY VYUŽITÍ ÚZEMÍ

OCHRANA PŘÍRODY A KRAJINY

- I. zóna Chráněné krajinné oblasti Žďárské vrchy
- II. zóna Chráněné krajinné oblasti Žďárské vrchy
- dálkový migrační koridor
- migračně významné území

OCHRANA PODZEMNÍCH A POVRCHOVÝCH VOD

- vodní tok včetně pásma užívání pozemků podél koryta vodního toku
- vodní nádrž včetně pásma užívání pozemků podél koryta vodního toku
- ochranné pásmo I. stupně vodního zdroje
- ochranné pásmo II. stupně vodního zdroje
- ochranné pásmo III. stupně vodního zdroje

OCHRANA PŘED NEPŘÍZIVÝMI HYDROLOGICKÝMI JEVY

- záplavové území Q100

DOPRAVNÍ INFRASTRUKTURA

- silnice III. třídy
- místní a účelové komunikace
- ochranné pásmo silnic

TECHNICKÁ INFRASTRUKTURA

- vodojem - záměr
- vodovodní řad - záměr
- čistirna odpadních vod
- čerpací stanice kanalizace
- čerpací stanice kanalizace - záměr
- kanalizační stoka včetně ochranného pásma
- kanalizační stoka - záměr
- elektrická stanice
- ochranné pásmo elektrické stanice
- elektrické vedení vysokého napětí 22 kV
- elektrické vedení nízkého napětí 0,4 kV
- ochranné pásmo elektrického vedení
- regulační/měřicí stanice vysokotlakého plynovodu
- bezpečnostní pásmo regulační stanice
- ochranné pásmo regulační stanice
- vysokotlaký plynovod
- středotlaký plynovod
- bezpečnostní pásmo vysokotlakého plynovodu
- ochranné pásmo plynovodu
- elektrokomunikační vedení včetně ochranného pásma
- radioreléová trasa
- ochranné pásmo radioreléové trasy

OCHRANA PŘED NEPŘÍZIVÝMI GEOLOGICKÝMI JEVY

- poddolované území

OCHRANA KULTURNÍCH HODNOT

- architektonicky a historicky významné stavby
- urbanistické hodnoty
- území s archeologickými nálezy I. typu
- území s archeologickými nálezy II. typu

OCHRANA ZEMĚDĚLSKÉHO PŮDNÍHO FONDU

- investice do půdy za zlepšením půdní úrodnosti (liniové)
- investice do půdy za zlepšením půdní úrodnosti (areál odvodnění)
- hranice, kód a třída ochrany bonitované půdně ekologické jednotky

OCHRANA POZEMKŮ URČENÝCH K PLNĚNÍ FUNKCÍ LESA

- lesy hospodářské
- vzdálenost 50 m od okraje lesa

OSTATNÍ JEVY

- významný vyhlídkový bod
- cyklotrasa
- turistická trasa
- lyžařská trasa

NEZOBRAZENÉ JEVY

- Celé řešené území se nachází v Chráněné krajinné oblasti (CHKO) Žďárské vrchy.
- Celé řešené území se nachází v Chráněné oblasti přirozené akumulace vod (CHOPAV) Žďárské vrchy.
- Celé řešené území se nachází ve zranitelné oblasti.
- Celé řešené území náleží do regionu lidové architektury - Dům Českomoravské vrchoviny - Horácký dům.
- Celé řešené území je územím s archeologickými nálezy.
- Celé řešené území se nachází v ochranném pásmu radaru Polička.
- Celé řešené území se nachází v dočasně vyhrazeném vzdušném prostoru LK TSA 20.
- Celé správní území obce je situováno v zájmovém území Ministerstva obrany ČR.



HLAVNÍ PROJEKTANT - ODPOVĚDNÝ ZÁSTUPCE ZHOTOVITELE Ing. arch. Alena Koutová, ČKA č. 00750		PROJEKTANT kolektiv zhotovitele	ZHOTOVITEL IČ 01807935
OBJEDNATEL/PORÍZOVATEL Obec Vlachovice / Městský úřad Nové Město na Moravě	KRAJ Vysočina	OBEC Vlachovice	Opletalova 1626/36, 110 00 Praha 1 Projektové středisko Hradec Králové Třída ČSA 219, 500 03 Hradec Králové
Odůvodnění Územního plánu Vlachovice		ZAKÁZKOVÉ ČÍSLO 03652214	ÚČELOVÝ STUPEŇ ÚPD
NÁVRH Koordinační výkres		FORMÁT 841 x 594 mm	PROFESE URB
		DATUM 05/2022	MĚŘÍTKO 1 : 5 000
		ČÍSLO II.2.a.	

