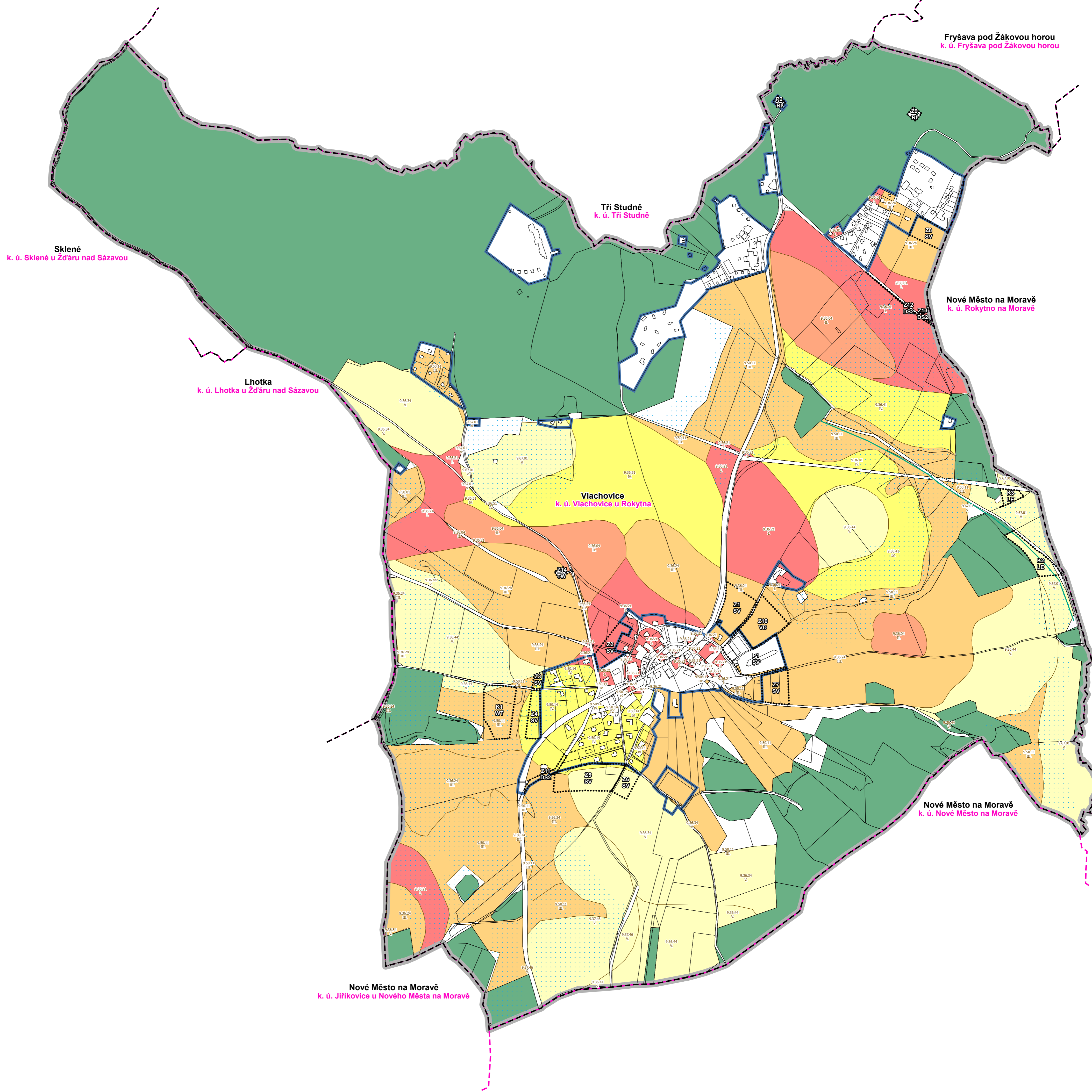


ÚZEMNÍ PLÁN VLACHOVICE

VÝKRES PŘEDPOKLÁDANÝCH ZÁBORŮ PŮDNÍHO FONDU



ZÁKLADNÍ ČLENĚNÍ ÚZEMÍ

- hranice řešeného území
- hranice obcí
- hranice katastrálních území
- hranice zastavěného území
- hranice zastavitelných ploch
- hranice plochy přestavby
- hranice ploch změn v krajině

ZEMĚDĚLSKÝ PŮDNÍ FOND

- hranice, kód a třída ochrany bonitované půdně ekologické jednotky
- půda bez třídy ochrany
- zemědělská půda I. třídy ochrany
- zemědělská půda II. třídy ochrany
- zemědělská půda III. třídy ochrany
- zemědělská půda IV. třídy ochrany
- zemědělská půda V. třídy ochrany
- investice do půdy za zlepšením půdní úrodnosti (liniové)
- investice do půdy za zlepšením půdní úrodnosti (areál odvodnění)

LESNÍ PŮDNÍ FOND

- pozemky určené k plnění funkcí lesa



MĚŘÍTKO 1 : 5 000



Mapový podklad: katastrální mapa ČÚZK ©

HLAVNÍ PROJEKTANT – ODPOVĚDNÝ ZÁSTUPCE ZHOTOVITELE Ing. arch. Alena Koutová, ČKA č. 00750		PROJEKTANT kolektiv zhotovitele	ZHOTOVITEL IČ 01807935
OBJEDNATEL/PORIZOVATEL Obec Vlachovice / Městský úřad Nové Město na Moravě	KRAJ Vysočina	OBEC Vlachovice	Opletalova 1626/36, 110 00 Praha 1 Projektové středisko Hradec Králové Třída ČSA 219, 500 03 Hradec Králové
Odůvodnění Územního plánu Vlachovice			ZAKÁZKOVÉ ČÍSLO 03652214
			ÚČELOVÝ STUPEŇ ÚPD
NÁVRH			FORMÁT 841 x 594 mm
Výkres předpokládaných záborů půdního fondu			PROFESE URB
			DATUM 05/2022
			MĚŘÍTKO 1 : 5 000
			ČÍSLO II.2.c.

