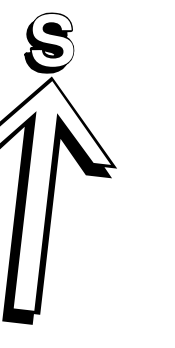
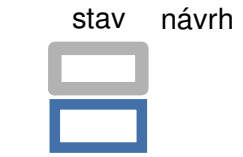


FRYŠAVA POD ŽÁKOVOU HOROU

ÚZEMNÍ PLÁN



ZÁKLADNÍ ČLENĚNÍ ÚZEMÍ A ORIENTAČNÍ ÚDAJE



Hranice řešeného území
Zastavěné území k 30.6. 2020
Zastavitelné plochy
Přestavbové plochy
Plochy změn v krajině

KORIDORY DOPRAVNÍ INFRASTRUKTURY



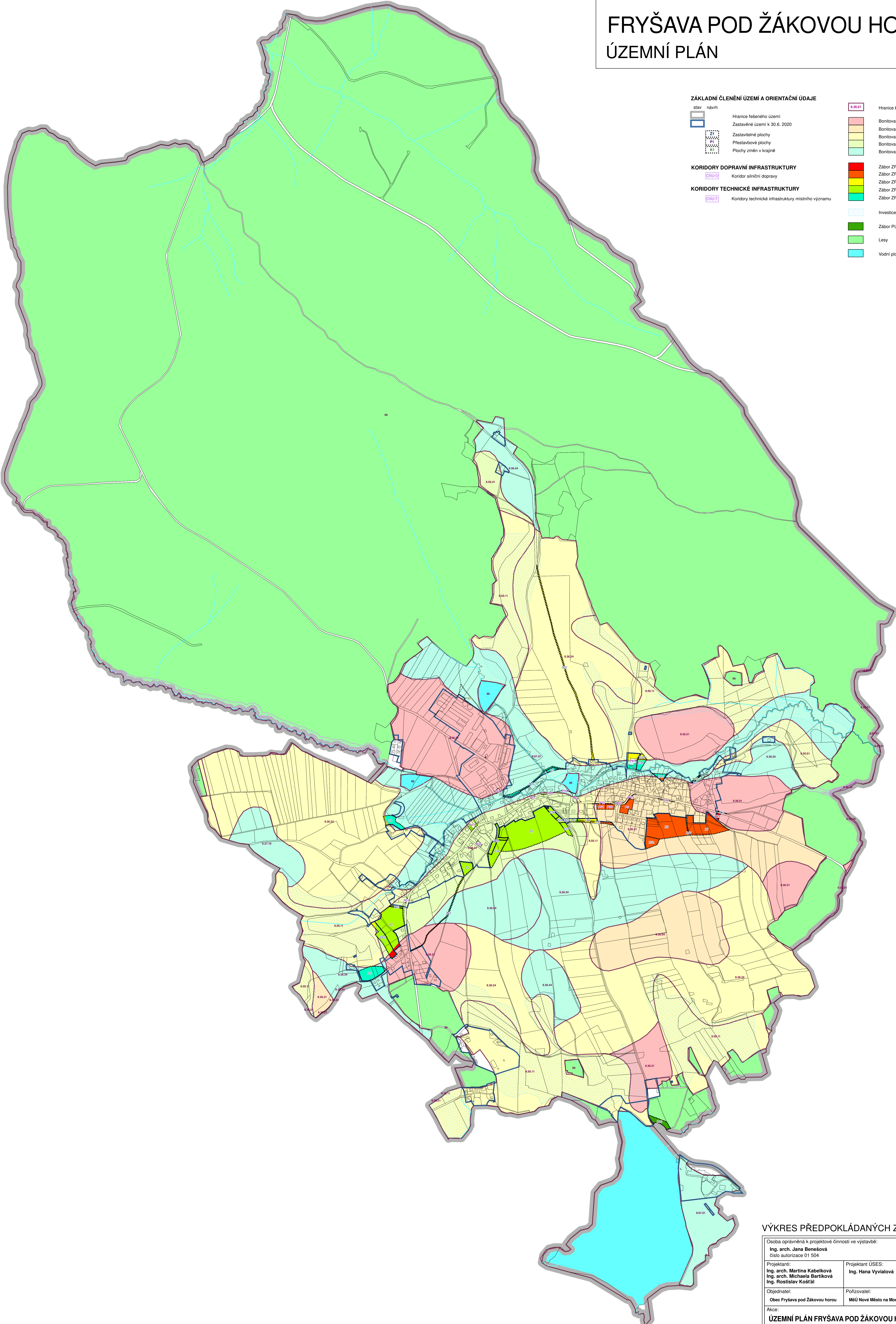
Koridor silniční dopravy

KORIDORY TECHNICKÉ INFRASTRUKTURY



Koridory technické infrastruktury místního významu

- 9.36.01 Hranice bonitované půdně ekologické jednotky
- Bonitovaná půdně ekologická jednotka I. třídy ochrany
- Bonitovaná půdně ekologická jednotka II. třídy ochrany
- Bonitovaná půdně ekologická jednotka III. třídy ochrany
- Bonitovaná půdně ekologická jednotka IV. třídy ochrany
- Bonitovaná půdně ekologická jednotka V. třídy ochrany
- Zábor ZPF I. třídy ochrany
- Zábor ZPF II. třídy ochrany
- Zábor ZPF III. třídy ochrany
- Zábor ZPF IV. třídy ochrany
- Zábor ZPF V. třídy ochrany
- Investice do půdy - odvodnění
- Zábor PUPFL
- Lesy
- Vodní plochy



VÝKRES PŘEDPOKLÁDANÝCH ZÁBORŮ PŮDNÍHO FONDU

Osoba oprávněná k projektové činnosti ve výstavbě: Ing. arch. Jana Benešová číslo autorizace 01 504		Zhotovitel: ATELIER URBI, spol. s r.o. Chopinova 301/9, 623 00 Brno tel.: 547 221 410 atelier-urb@volny.cz
Projektanti: Ing. arch. Martina Kabelková Ing. arch. Michaela Bartíková Ing. Rostislav Košťál	Projektant USES: Ing. Hana Vyvíalová	
Objednatel: Obec Fryšava pod Žákovou horou	Pořizovatel: MÚ Nové Město na Moravě OSŽP	Datum: srpen 2022
Akce: ÚZEMNÍ PLÁN FRYŠAVA POD ŽÁKOVOU HOROU	Číslo paré:	Měřítko: 1 : 5 000
		Číslo výkresu: II/6

