

HRANICE A KORIDORY	
	Hranice řešeného území
	Hranice zastavěného území k 10.01.2023
	Hranice zastavitelné plochy
	Hranice plochy přestavby
	Hranice plochy změn v krajině
	Hranice územní rezervy
	Koridor technické infrastruktury

VRSTEVNICE	
	Interval vrstevnic po 2 m

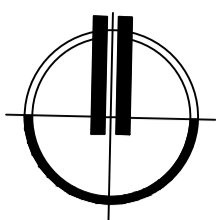
#### VYBRANÉ PLOCHY S ROZDÍLNÝM ZPŮSOBEM VYUŽITÍ

GRAFICKÉ ZNÁZORNĚNÍ	
STAV	NÁVRH
Plochy technické infrastruktury vodní hospodářství	
Plochy vodní a vodohospodářské vodní plochy a toky	

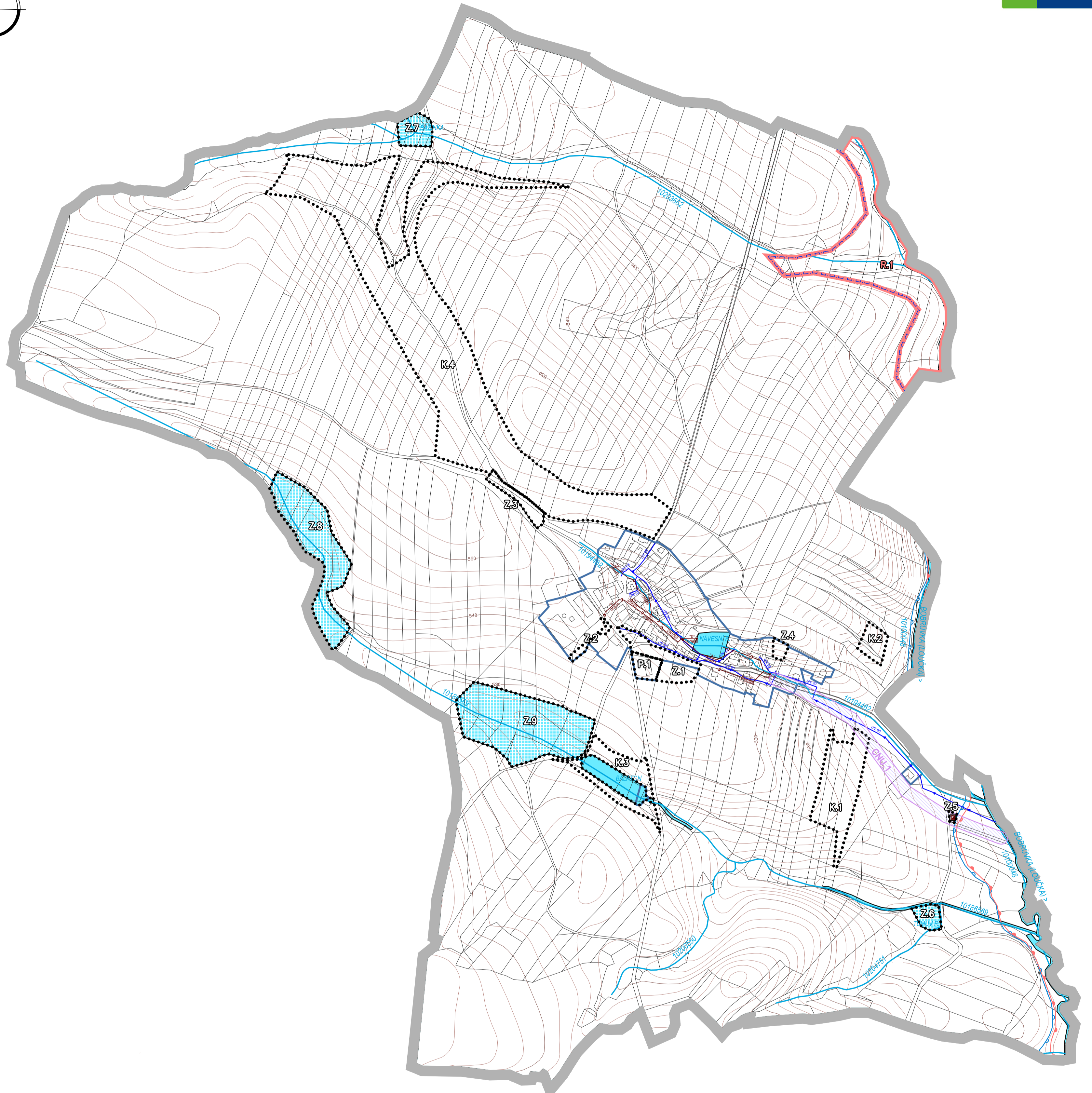
#### ZÁSOBOVÁNÍ VODOU, KANALIZACE, VODNÍ HOSPODÁŘSTVÍ

GRAFICKÉ ZNÁZORNĚNÍ	
STAV	NÁVRH
<b>ZÁSOBOVÁNÍ VODOU</b>	
	Vodovod
<b>KANALIZACE</b>	
	Kanalizace jednotná
	Čistírna odpadních vod
<b>VODNÍ HOSPODÁŘSTVÍ</b>	
	Vodní toky, název, IDVT
	Záplavové území Q100
	Aktivní zóna záplavového území
	Plocha určená k rozlivu povodně - záměr

Poznámka:  
- Celé správní území je zájmovým územím Ministerstva obrany z hlediska povolování vyjmenovaných druhů staveb.



0 250 500 m  
1:5 000



#### NÁVRH PRO SPOLEČNÉ JEDNÁNÍ

### ÚZEMNÍ PLÁN PODOLÍ ODŮVODNĚNÍ

ZPRACOVATEL : ING.ARCH. JAN PSOTA, STUDIO-P, NÁDRAŽNÍ 52, 591 01 ŽDÁR NAD SÁZ., IČ: 10116435  
ZPRACOVATELSKÝ KOLEKTIV : ING. ARCH. JAN PSOTA, PAVEL ONDRÁČEK  
POŘIZOVATEL: MěÚ NOVÉ MĚSTO NA MOR., ODBOR STAVEBNÍ A ŽP, ÚŘAD ÚZEMNÍHO PLÁNOVÁNÍ  
ZAKÁZKOVÉ ČÍSLO : A/II/22 MĚŘÍTKO : 1: 5000 DATUM : BŘEZEN 2023

DOPLŇUJÍCÍ VÝKRES  
ZÁSOBOVÁNÍ VODOU, KANALIZACE, VODNÍ HOSPODÁŘSTVÍ

VÝKRES ČÍSLO :  
05