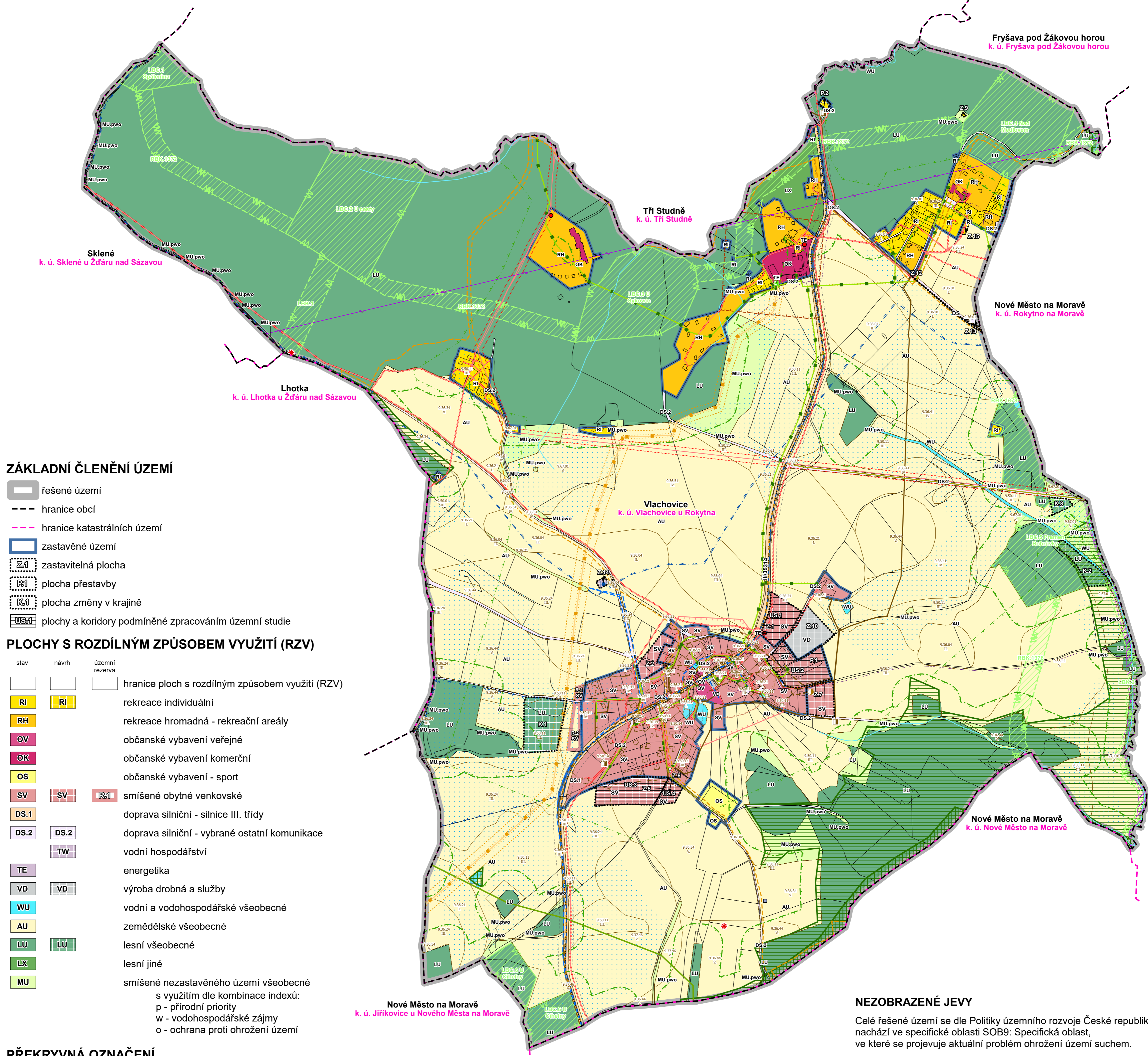


ÚZEMNÍ PLÁN VLACHOVICE KOORDINAČNÍ VÝKRES



ZÁKLADNÍ ČLENĚNÍ ÚZEMÍ

- řešené území
- hranice obcí
- hranice katastrálních území
- zastavěné území
- zastavitelná plocha
- plocha přestavby
- plocha změny v krajině
- plochy a koridory podmíněné zpracováním územní studie

PLOCHY S ROZDÍLNÝM ZPŮSOBEM VYUŽITÍ (RZV)

- | | | | |
|------|-------|----------------|--|
| stav | návrh | územní rezerva | hranice ploch s rozdílným způsobem využití (RZV) |
| | | | rekreace individuální |
| | | | rekreace hromadná - rekreační areály |
| | | | občanské vybavení veřejné |
| | | | občanské vybavení komerční |
| | | | občanské vybavení - sport |
| | | | smíšené obytné venkovské |
| | | | doprava silniční - silnice III. třídy |
| | | | doprava silniční - vybrané ostatní komunikace |
| | | | vodní hospodářství |
| | | | energetika |
| | | | výroba drobná a služby |
| | | | vodní a vodohospodářské všeobecné |
| | | | zemědělské všeobecné |
| | | | lesní všeobecné |
| | | | lesní jiné |
| | | | smíšené nezastavěného území všeobecné s využitím dle kombinace indexů:
p - přírodní priority
w - vodohospodářské zájmy
o - ochrana proti ohrožení území |

PŘEKRYVNÁ OZNAČENÍ

- ÚZEMNÍ SYSTÉM EKOLOGICKÉ STABILITY
- | | | |
|---------|------------|-----------------------|
| funkční | k založení | |
| | | regionální biokoridor |
| | | lokální biocentrum |
| | | lokální biokoridor |

HODNOTY ÚZEMÍ A LIMITY VYUŽITÍ ÚZEMÍ

- ### OCHRANA PŘÍRODY A KRAJINY
- I. zóna Chráněné krajinné oblasti Žďárské vrchy
 - II. zóna Chráněné krajinné oblasti Žďárské vrchy
 - dálkový migrační koridor
 - migračně významné území
- ### OCHRANA PODZEMNÍCH A POVRCHOVÝCH VOD
- vodní tok včetně pásma užívání pozemků podél koryta vodního toku
 - vodní nádrž včetně pásma užívání pozemků podél koryta vodního toku
 - ochranné pásmo I. stupně vodního zdroje
 - ochranné pásmo II. stupně vodního zdroje
 - ochranné pásmo III. stupně vodního zdroje
- ### OCHRANA PŘED NEPŘÍZIVÝMI HYDROLOGICKÝMI JEVY
- záplavové území Q100
- ### DOPRAVNÍ INFRASTRUKTURA
- silnice III. třídy
 - místní a účelové komunikace
 - ochranné pásmo silnic

TECHNICKÁ INFRASTRUKTURA

- vodojem - záměr
- vodovodní řad - záměr
- čistirna odpadních vod
- čerpací stanice kanalizace
- čerpací stanice kanalizace - záměr
- kanalizační stoka včetně ochranného pásma
- kanalizační stoka - záměr
- elektrická stanice
- ochranné pásmo elektrické stanice
- elektrické vedení vysokého napětí 22 kV
- elektrické vedení nízkého napětí 0,4 kV
- ochranné pásmo elektrického vedení
- Plynárenské zařízení
- bezpečnostní pásmo regulační stanice
- ochranné pásmo regulační stanice
- plynovod vysokotlaký
- plynovod středotlaký
- bezpečnostní pásmo vysokotlakého plynovodu
- ochranné pásmo plynovodu
- elektrokomunikační vedení včetně ochranného pásma
- radioreléová trasa
- ochranné pásmo radioreléové trasy

OCHRANA PŘED NEPŘÍZIVÝMI GEOLOGICKÝMI JEVY

- poddolované území

OCHRANA KULTURNÍCH HODNOT

- architektonicky a historicky významné stavby
- urbanistické hodnoty
- území s archeologickými nálezy I. typu
- území s archeologickými nálezy II. typu

OCHRANA ZEMĚDĚLSKÉHO PŮDNÍHO FONDU

- investice do půdy za zlepšením půdní úrodnosti (liniové)
- investice do půdy za zlepšením půdní úrodnosti (areál odvodnění)
- hranice, kód a třída ochrany bonitované půdně ekologické jednotky

OCHRANA POZEMKŮ URČENÝCH K PLNĚNÍ FUNKCÍ LESA

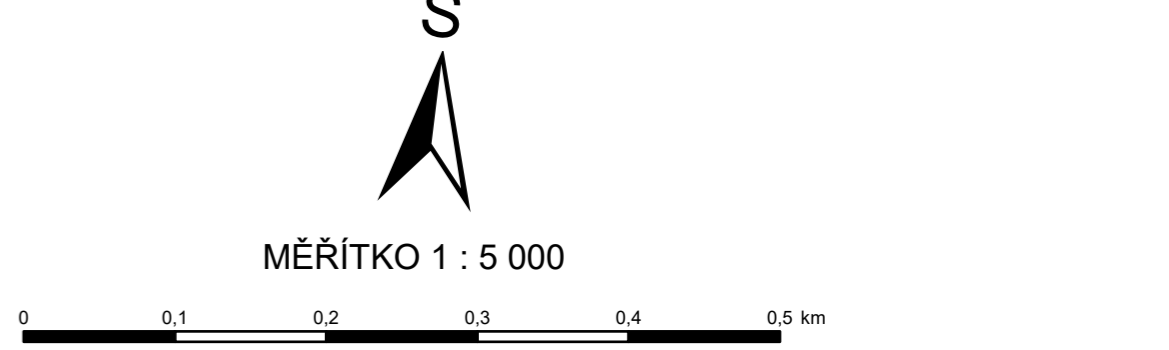
- lesy hospodářské
- vzdálenost 50 m od okraje lesa

OSTATNÍ JEVY

- významný vyhlídkový bod
- cyklotrasa
- turistická trasa

NEZOBRAZENÉ JEVY

- Celé řešené území se dle Politiky územního rozvoje České republiky nachází ve specifické oblasti SOB9: Specifická oblast, ve které se projevuje aktuální problém ohrožení území suchem.
- Celé řešené území se nachází v Chráněné krajinné oblasti (CHKO) Žďárské vrchy.
- Celé řešené území se nachází v Chráněné oblasti přirozené akumulace vod (CHOPAV) Žďárské vrchy.
- Celé řešené území se nachází ve zranitelné oblasti.
- Celé řešené území náleží do regionu lidové architektury - Dům Českomoravské vrchoviny - Horácký dům.
- Celé řešené území je územím s archeologickými nálezy.
- Celé řešené území se nachází v ochranném pásmu radaru Polička.
- Celé řešené území se nachází v dočasně vyhrazeném vzdušném prostoru LK TSA 20.
- Celé řešené území je situováno v zájmovém území Ministerstva obrany ČR.



Mapový podklad: katastrální mapa ČÚZK ©		ZHOTOVITEL	
HLAVNÍ PROJEKTANT - ODPOVĚDNÝ ZÁSTUPCE ZHOTOVITELE Ing. arch. Miroslav Bafa, ČKA č. 05353	PROJEKTANT kolektiv zhotovitele	iČ 01807935	
OBJEDNATEL/PORÍZOVATEL Obec Vlachovice / Městský úřad Nové Město na Moravě	KRAJ Vysočina	OBEC Vlachovice	Opletalova 1626/36, 110 00 Praha 1 Projektové středisko Hradec Králové Československé armády 219/24 500 03 Hradec Králové
Odůvodnění Územního plánu Vlachovice		ZAKÁZKOVÉ ČÍSLO 03752114	ÚČELOVÝ STUPEŇ ÚPD
NÁVRH Koordináční výkres		FORMÁT 841 x 594 mm	PROFESE URB
		DATUM 09/2023	MĚŘÍTKO 1 : 5 000
		ČÍSLO II.2.a.	

