

ÚZEMNÍ PLÁN BOROVNICE KOORDINAČNÍ VÝKRES

ZÁKLADNÍ ČLENĚNÍ ÚZEMÍ

- fešené území
- hranice obcí
- hranice katastrálních území
- zastavěné území
- hranice zastavitelných ploch

PLOCHY S ROZDÍLNÝM ZPŮSOBEM VYUŽITÍ (RZV)

- | stav | návrh | územní rezervy | popis |
|------|-------|----------------|---|
| | | | rekreace individuální |
| RI | | | občanské vybavení veřejné |
| OV | | | občanské vybavení komerční |
| OK | | | občanské vybavení - sport |
| OS | | | občanské vybavení - hřbitovy |
| OH | | | zeleň krajinná |
| ZK | | | smíšené obytné venkovské |
| SV | | | doprava silniční - silnice II. třídy |
| DS.1 | | | doprava silniční - vybrané ostatní komunikace |
| DS.2 | | | vodní hospodářství |
| TW | | | smíšené výrobní všeobecné |
| HU | | | vodní a vodohospodářské všeobecné |
| WU | | | zemědělské všeobecné |
| AU | | | lesní všeobecné |
| LU | | | smíšené nezastavěného území všeobecné |
| MU | | | hranice ploch s rozdílným způsobem využití (RZV) s využitím dle kombinace indexů:
p - přírodní priority
w - vodohospodářské zájmy
o - ochrana proti ohrožení území |

PŘEKRYVNÁ OZNAČENÍ

- ### ÚZEMNÍ SYSTÉM EKOLOGICKÉ STABILITY
- regionální biocentrum
 - regionální biokoridor
 - lokální biocentrum
 - lokální biokoridor

HODNOTY ÚZEMÍ A LIMITY VYUŽITÍ ÚZEMÍ

DOPRAVNÍ INFRASTRUKTURA

- silnice II. třídy včetně ochranného pásma
- místní a účelové komunikace
- ochranné pásmo silnic
- cyklostezka, cyklotrasa
- turistická trasa

TECHNICKÁ INFRASTRUKTURA

- vodojem (záměr)
- vodovodní řád (záměr)
- čistírna odpadních vod (záměr)
- kanalizační stoka (záměr)
- elektrická stanice
- ochranné pásmo elektrické stanice
- elektrické vedení vysokého napětí 10-35 kV včetně ochranného pásma
- elektrické vedení nízkého napětí 0,4 kV včetně ochranného pásma
- ochranné pásmo elektrického vedení
- středotlaký plynovod včetně ochranného pásma
- ochranné pásmo elektrokomunikačního zařízení
- elektrokomunikační vedení včetně ochranného pásma
- radioreléová trasa
- ochranné pásmo radioreléové trasy

OCHRANA PŘÍRODY A KRAJINY

- hranice Chráněné krajinné oblasti (CHKO) Žďárské vrchy
- I. zóna CHKO Žďárské vrchy
- II. zóna CHKO Žďárské vrchy
- Přírodní park Svratecká homatina
- NATURA 2000 - evropsky významná lokalita Údolí Svatky u Krásného
- Přírodní památka Prosička
- ochranné pásmo Přírodní památky Prosička
- biotop vybraných zvláště chráněných druhů velkých savců

OCHRANA ZEMĚDĚLSKÉHO PŮDNÍHO FUNDU

- investice do půdy za účelem zlepšení půdní úrodnosti (areál odvodnění)
- hranice, kód a třída ochrany bonitované půdní ekologické jednotky

OCHRANA POZEMKŮ URČENÝCH K PLNĚNÍ FUNKCÍ LESA

- lesy hospodářské
- lesy zvláštního určení
- vzdálenost 50 m od okraje lesa

OCHRANA KULTURNÍCH HODNOT

- nemovitá kulturní památka
- architektonicky cenné stavby
- historicky významné stavby
- válečné hroby a pietní místa
- území s archeologickými nálezy II. typu

OCHRANA PODZEMNÍCH A POVRCHOVÝCH VOD

- vodní tok včetně pásma užívání pozemků podél koryta vodního toku
- vodní nádrž včetně pásma užívání pozemků podél koryta vodního toku
- Chráněná oblast přírodně akumulace vod Žďárské vrchy

OCHRANA PŘED NEPŘÍZIVÝMI HYDROLOGICKÝMI JEVY

- aktivní zóna záplavového území
- záplavové území Q100

HYGIENA ŽIVOTNÍHO PROSTŘEDÍ

- staré zátěže a kontaminované plochy

OCHRANA STÁTŮ A OCHRANA OBYVATEL

- objekt požární ochrany

OSTATNÍ JEVY

- významný vyhlídkový bod

NEZOBRAZENÉ JEVY

Celé řešené území se dle Zásad územního rozvoje Kraje Vysočina nachází ve Specifické oblasti krajského významu SOBk3 Vysočina - severovýchod.

Území nacházející se v Chráněné krajinné oblasti Žďárské vrchy, jež není zahrnuto do I. či II. zóny, náleží do III. zóny.

Celé řešené území se nachází v ochranném pásmu vodohospodářského díla Vír.

Celé řešené území se nachází v regionu lidové architektury Dům Českomoravské vrchoviny - Horácký dům.

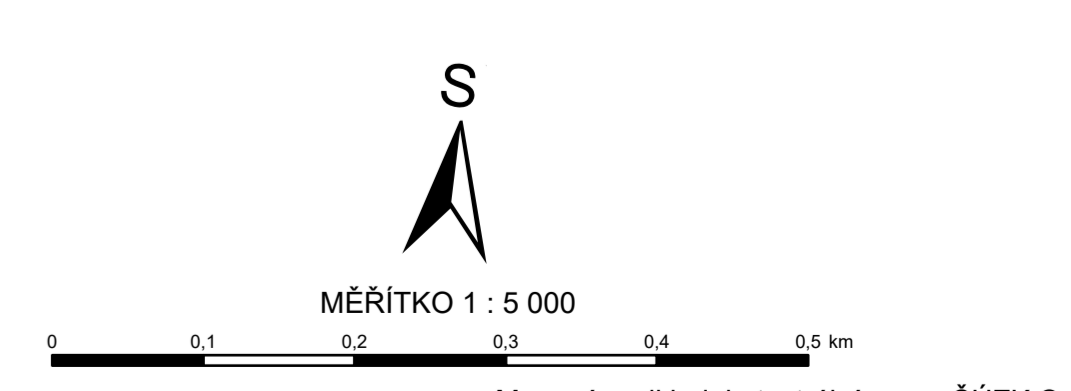
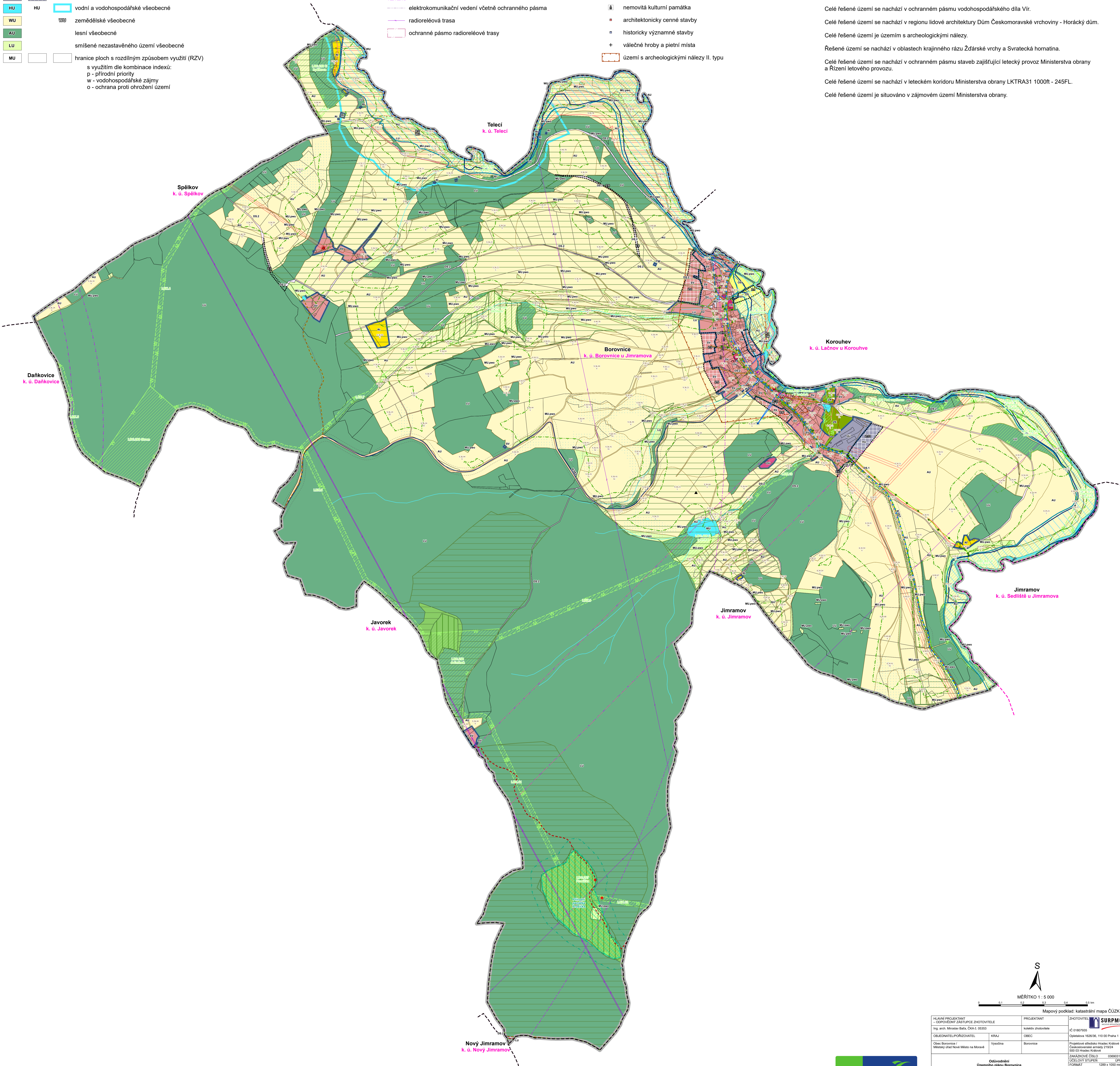
Celé řešené území je územím s archeologickými nálezy.

Řešené území se nachází v oblastech krajinného rázu Žďárské vrchy a Svratecká homatina.

Celé řešené území se nachází v ochranném pásmu staveb zajišťující letecký provoz Ministerstva obrany a Řízení letového provozu.

Celé řešené území se nachází v leteckém koridoru Ministerstva obrany LKTRA31 1000ft - 245FL.

Celé řešené území je situováno v zájmovém území Ministerstva obrany.



Mapový podklad: katastrální mapa ČÚZK ©		PROJEKTANT	
HLAVNÍ PROJEKTANT	— DOPROJEKT ZASTAVĚNÉ ZHODNOTĚNÍ	PROJEKTANT	—
Ing. arch. Miroslav Šafařík, CSc. a St. Šafařík		konst. zhotovitel	—
ORIENTAČNÍ POŘIZOVATEL	KRAJ	OBEC	—
Okres: Borovnice / Městský úřad Nové Město na Moravě	Vysočina	Borovnice	
Odloučovací Územního plánu Borovnice		OPRAVY	—
NÁVŠT	—	OPRAVY	—
Koordinátní výkres	—	OPRAVY	—

