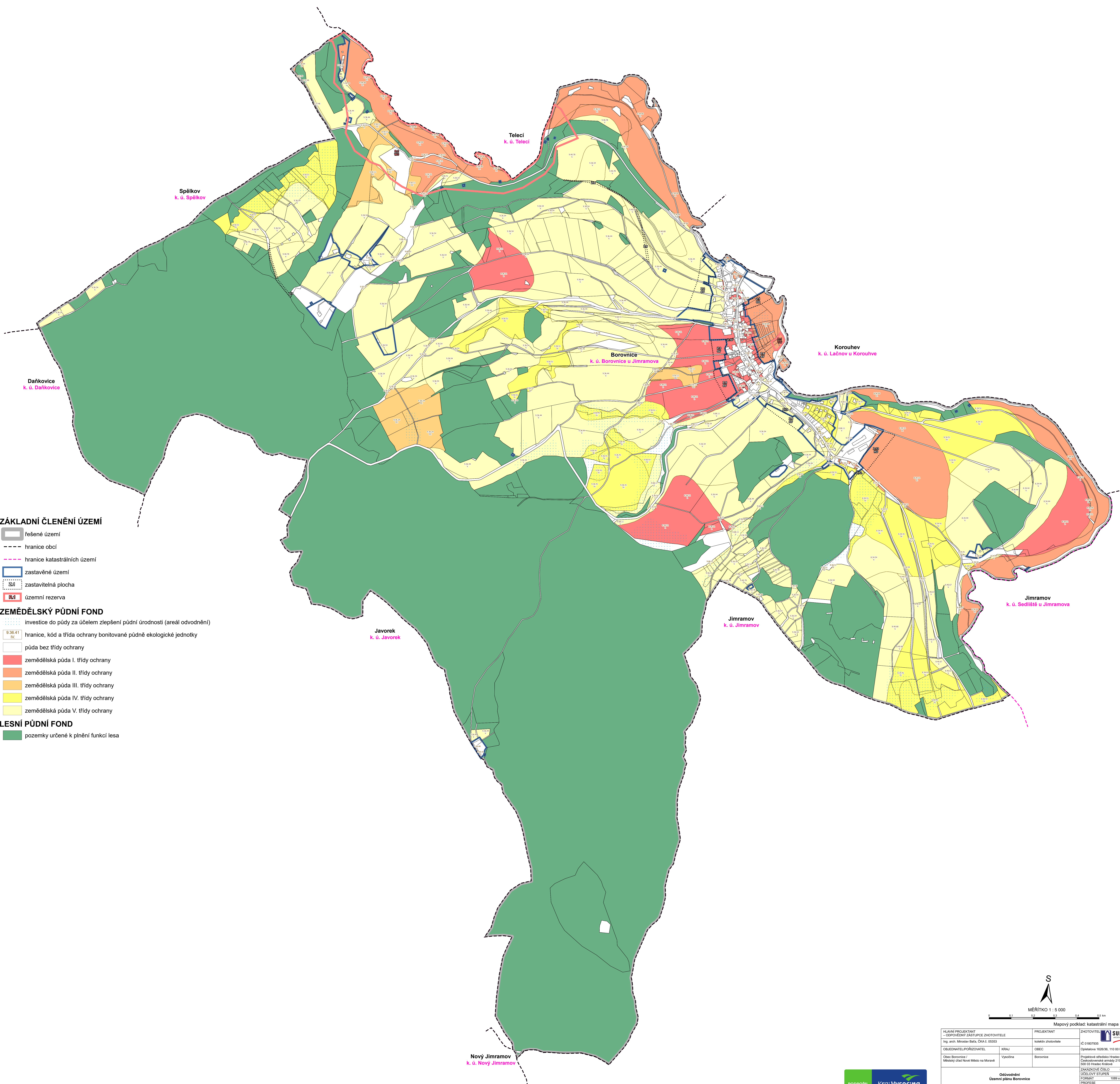


ÚZEMNÍ PLÁN BOROVNICE VÝKRES PŘEDPOKLÁDANÝCH ZÁBORŮ PŮDNÍHO FONDU



ZÁKLADNÍ ČLENĚNÍ ÚZEMÍ

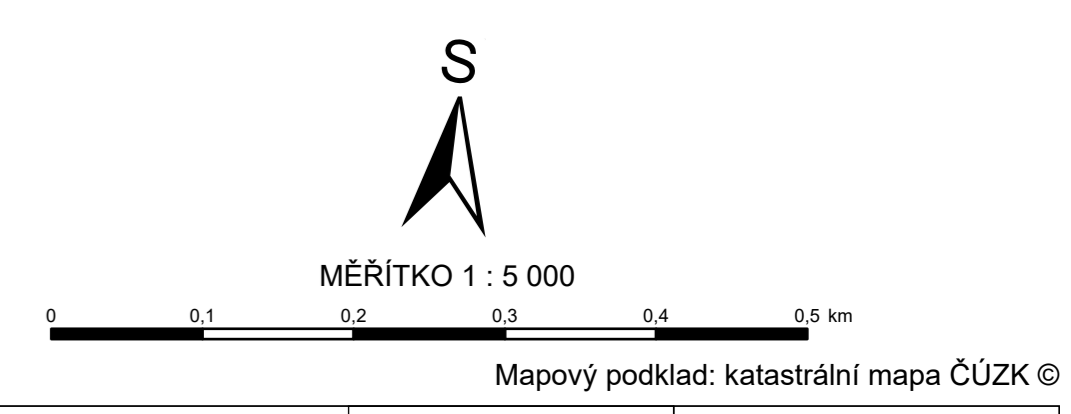
- řešené území
- hranice obcí
- hranice katastrálních území
- zastavěné území
- zastavitelná plocha
- územní rezerva

ZEMĚDĚLSKÝ PŮDNÍ FOND

- investice do půdy za účelem zlepšení půdní úrodnosti (areál odvodnění)
- hranice, kód a třída ochrany bonitované půdně ekologické jednotky
- půda bez třídy ochrany
- zemědělská půda I. třídy ochrany
- zemědělská půda II. třídy ochrany
- zemědělská půda III. třídy ochrany
- zemědělská půda IV. třídy ochrany
- zemědělská půda V. třídy ochrany

LESNÍ PŮDNÍ FOND

- pozemky určené k plnění funkcí lesa



HLAVNÍ PROJEKTANT - ODPovědný ZÁSTUPCE ZHOTOVITĚLE Ing. arch. Miroslav Bala, ČKA č. 05353	PROJEKTANT kolektiv zhotovitelé	ZHOTOVITEL JČ 01807935
OBJEDNATEL/PORČOVATEL Obec Borovnice / Městský úřad Nová Město na Moravě	KRAJ Vysokýmo	OBEC Borovnice
Odpovědnost Územní plán Borovnice		
NÁVRH Výkres předpokládaných záborů půdního fondu		
PROJEKT PROFESÍ DATUM MĚŘÍTKO ČÍSLO	ÚČELOVÝ STUPĚŇ 1000 x 1000 mm URB 082023 1:5 000 II.2.C	ZÁKAZOVÉ ČÍSLO 03R0314 OPD

