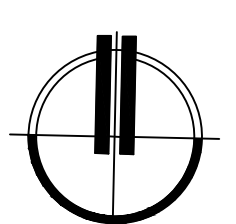
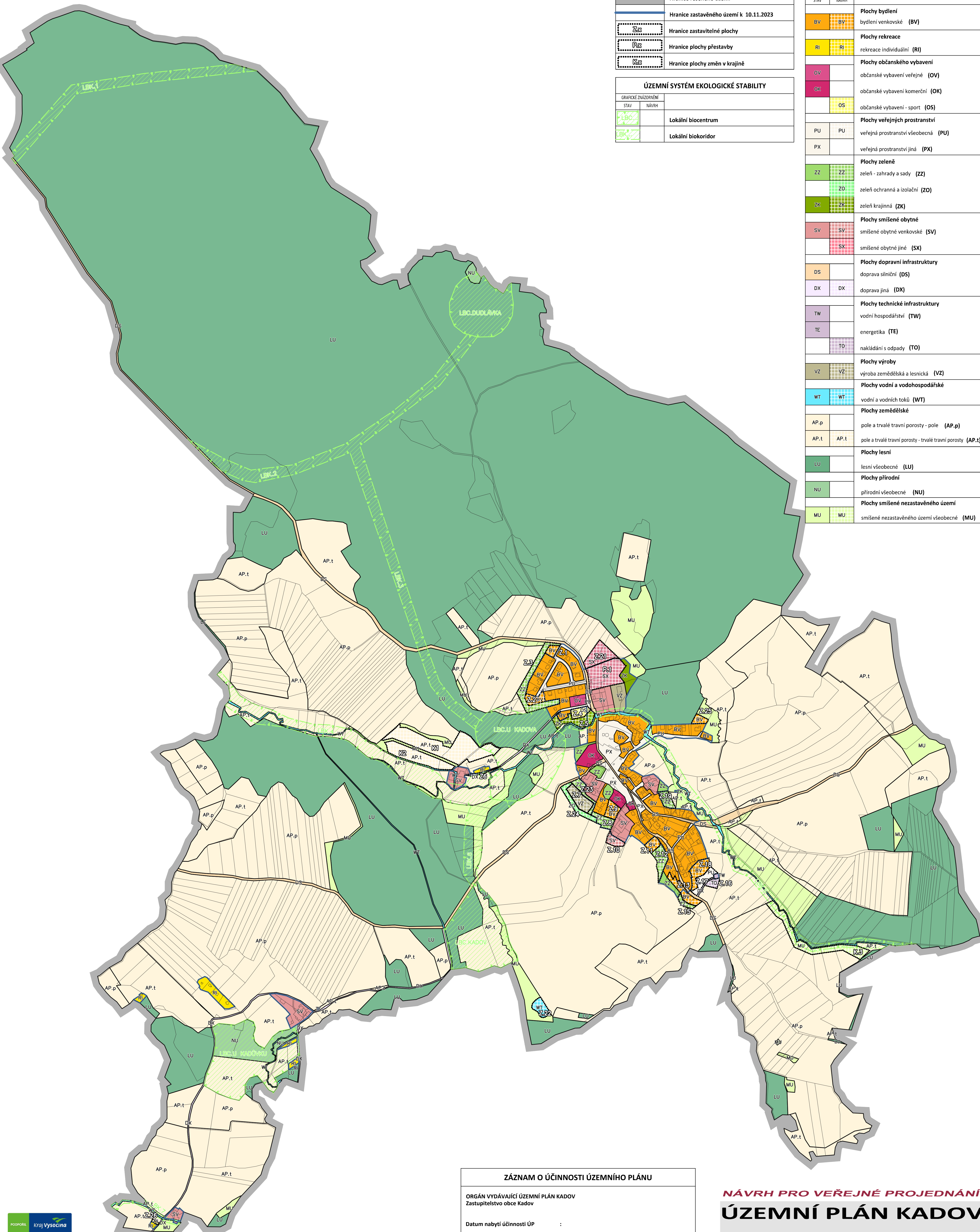


HRANICE A KORIDORY	
	Hranice řešeného území
	Hranice zastavěného území k 10.11.2023
	Hranice zastavitelné plochy
	Hranice plochy přestavby
	Hranice plochy změn v krajině
ÚZEMNÍ SYSTÉM EKOLOGICKÉ STABILITY	
	Lokální biocentrum
	Lokální biokoridor

PLOCHY S ROZDÍLNÝM ZPŮSOBEM VYUŽITÍ	
STAV	NÁVRH
BV	BY
Plochy bydlení	
bydlení venkovské (BV)	
RI	RI
Plochy rekreace	
rekreace individuální (RI)	
OV	OK
Plochy občanského vybavení	
občanské vybavení veřejné (OV)	
občanské vybavení komerční (OK)	
OS	OS
Plochy veřejných prostranství	
veřejná prostranství všeobecná (PU)	
PU	PU
Plochy zeleně	
zeleň - zahrady a sady (ZZ)	
ZZ	ZZ
Plochy smíšené obytné	
smíšené obytné venkovské (SV)	
SV	SV
Plochy dopravní infrastruktury	
doprava silniční (DS)	
DS	DS
Plochy technické infrastruktury	
vodní hospodářství (TW)	
TW	TW
Plochy výroby	
výroba zemědělská a lesnická (VZ)	
VZ	VZ
Plochy vodní a vodohospodářské	
vodní a vodních toků (WT)	
WT	WT
Plochy zemědělské	
pole a trvalé travní porosty - pole (AP.p)	
AP.p	AP.p
Plochy lesní	
lesní všeobecné (LU)	
LU	LU
Plochy přírodní	
přírodní všeobecné (NU)	
NU	NU
Plochy smíšené nezastavěného území	
smíšené nezastavěného území všeobecné (MU)	
MU	MU



0 250 500 m
1:5 000

ZÁZNAM O ÚČINNOSTI ÚZEMNÍHO PLÁNU	
ORGÁN VYDÁVAJÍCÍ ÚZEMNÍ PLÁN KADOV Zastupitelstvo obce Kadovy	
Datum nabytí účinnosti ÚP	:
POŘIZOVATEL: Městský úřad Nové Město na Moravě, Odbor stavební a životního prostředí, Úřad územního plánování Vratislavovo nám. 103, 592 31 Nové Město na Moravě	
OPRÁVNĚNÁ ÚŘEDNÍ OSOBA POŘIZOVATELE: jméno a příjmení:	podpis:

NÁVRH PRO VEŘEJNÉ PROJEDNÁNÍ ÚZEMNÍ PLÁN KADOV

ZPRACOVATEL : STUDIO-P s.r.o., NÁDRAŽNÍ 2186/52, 591 01 ŽDÁR NAD SÁZ., IČ: 099 60 953
ZPRACOVATELSKÝ KOLEKTIV : PAVEL ONDRÁČEK, ING. ARCH. JAN PSOTA
POŘIZOVATEL: MĚÚ NOVÉ MĚSTO NA MOR., ODBOR STAVEBNÍ A ŽP, ÚŘAD ÚZEMNÍHO PLÁNOVÁNÍ
ZAKÁZKOVÉ ČÍSLO : 2022A01 MĚŘÍTKO : 1: 5000 DATUM : 03/2024

HLAVNÍ VÝKRES