

DOPRAVNÍ INFRASTRUKTURA	
STAV	NÁVRH
	Silnice II. třídy
	Silnice III. třídy
●	Autobusová zastávka
	Místní komunikace
	Účelové komunikace
	Značená turistická trasa
	Značená cyklotrasa
	Letový koridor

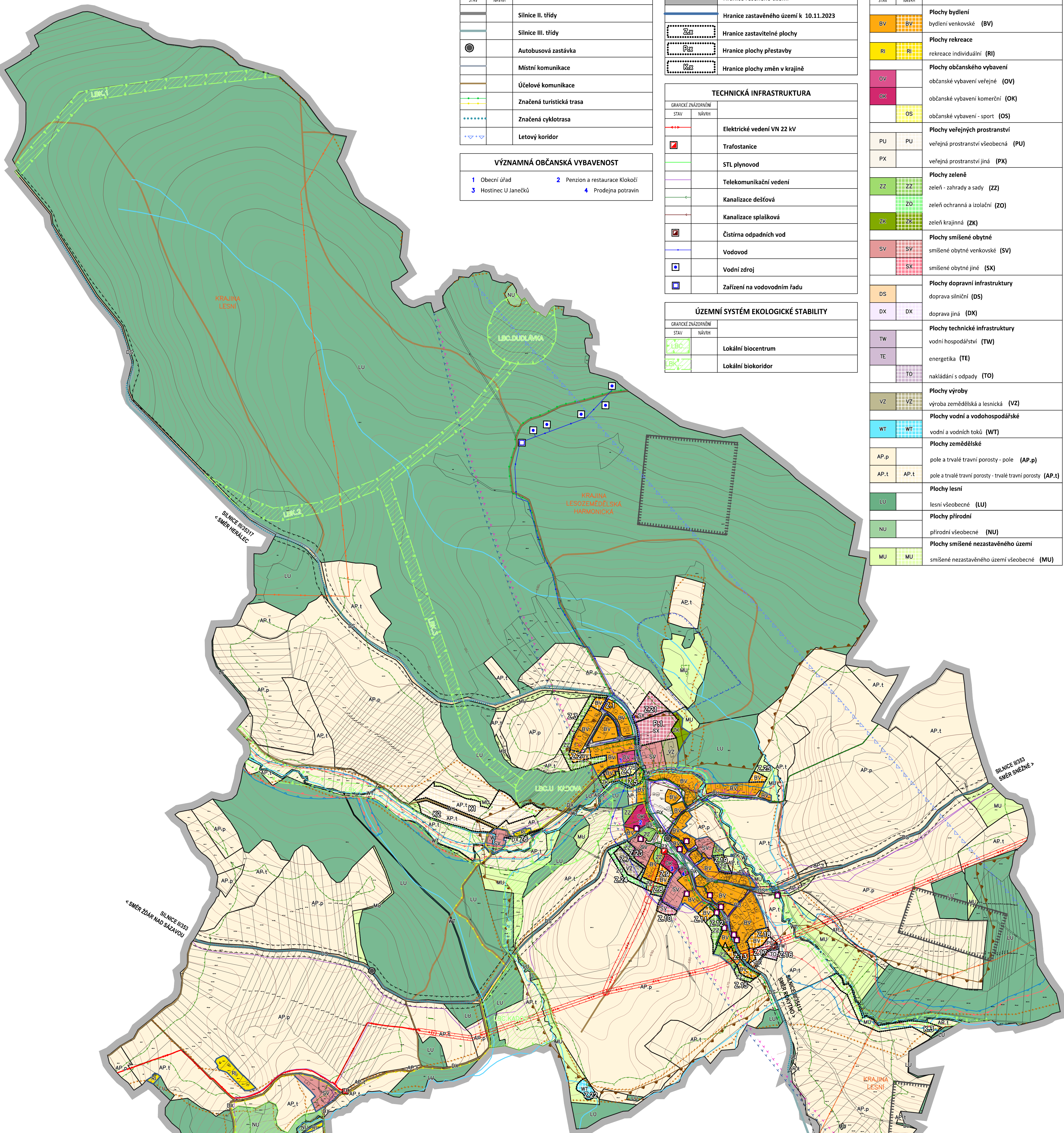
VÝZNAMNÁ OBČANSKÁ VYBAVENOST			
1	Obecní úřad	2	Penzion a restaurace Klokočí
3	Hostinec U Janečků	4	Prodejna potravin

HRANICE A KORIDORY	
	Hranice řešeného území
	Hranice zastavěného území k 10.11.2023
	Hranice zastavitelné plochy
	Hranice plochy přestavby
	Hranice plochy změn v krajině

TECHNICKÁ INFRASTRUKTURA	
STAV	NÁVRH
	Elektrické vedení VN 22 kV
■	Trafostanice
	STL plynovod
	Telekomunikační vedení
	Kanalizace dešťová
	Kanalizace splašková
■	Čistírna odpadních vod
	Vodovod
■	Vodní zdroj
■	Zařízení na vodovodním řadu

ÚZEMNÍ SYSTÉM EKOLOGICKÉ STABILITY	
STAV	NÁVRH
	Lokální biocentrum
	Lokální biokoridor

PLOCHY S ROZDÍLNÝM ZPŮSOBEM VYUŽITÍ		
STAV	NÁVRH	
BV	BY	Plochy bydlení bydlení venkovské (BV)
RI	RI	Plochy rekreace rekreace individuální (RI)
OV		Plochy občanského vybavení občanské vybavení veřejné (OV)
OK		občanské vybavení komerční (OK)
OS		občanské vybavení - sport (OS)
PU	PU	Plochy veřejných prostranství veřejná prostranství všeobecná (PU)
PX		veřejná prostranství jiná (PX)
ZZ	ZZ	Plochy zeleně zeleně - zahrady a sady (ZZ)
ZO		zeleně ochranná a izolační (ZO)
ZK		zeleně krajinná (ZK)
SV	SV	Plochy smíšené obytné smíšené obytné venkovské (SV)
SX		smíšené obytné jiné (SX)
DS		Plochy dopravní infrastruktury doprava silniční (DS)
DX	DX	doprava jiná (DX)
TW		Plochy technické infrastruktury vodní hospodářství (TW)
TE		energetika (TE)
TO		nakládání s odpady (TO)
VZ	VZ	Plochy výroby výroba zemědělská a lesnická (VZ)
WT	WT	Plochy vodní a vodohospodářské vodní a vodních toků (WT)
AP.p		Plochy zemědělské pole a trvalé travní porosty - pole (AP.p)
AP.t	AP.t	pole a trvalé travní porosty - trvalé travní porosty (AP.t)
LU		Plochy lesní lesní všeobecné (LU)
NU		Plochy přírodní přírodní všeobecné (NU)
MU	MU	Plochy smíšené nezastavěného území smíšené nezastavěného území všeobecné (MU)



PŘÍRODNÍ A KULTURNÍ HODNOTY	
STAV	NÁVRH
■	Nemovitá kulturní památka
	Území s archeologickými nálezky
	Biotop vybraných zvláště chráněných druhů velkých savců
	I., II. a III. zóna ochrany CHKO
	Vodní toky
	Hranice krajinných typů dle ZÚR Kraje Vysočina

VRSTEVNICE	
	Interval vrstevnic po 2 m

Poznámka:
 - Celé správní území obce je situováno v ochranném pásmu radiolokačního zařízení Ministerstva obrany ČR.
 - Celé správní území obce je situováno ve vzdušném prostoru pro letání v malých a přízemních výškách Ministerstva obrany ČR.
 - Celé správní území je zájmovým územím Ministerstva obrany ČR z hlediska povolování vyjmenovaných druhů stávek.

OCHRANNÁ PÁSMA A OSTATNÍ LIMITY	
STAV	NÁVRH
	Ochranné pásmo silnic II. a III. třídy
	Ochranné pásmo el. vedení VN
	Ochranné pásmo STL plynovodu
	Ochranné pásmo stavby zajišťující letecký provoz
	Ochranné pásmo objektu na elektronickém komunikačním zařízení
	Vzdálenost 50 m od okraje lesa
	Záplavové území Q100
	Aktivní zóna záplavového území
	Poddolované území
	Plocha určená k rozlivu povodně
	Limitní pásmo negativních vlivů od ČOV

Poznámka:
 - Celé správní území náleží do chráněné oblasti přirozené akumulace vod (CHOPAV) Žďárské vrchy.
 - Celé správní území se nachází v ochranném pásmu vodohospodářského díla / vodní nádrže III. stupně.

NÁVRH PRO VEŘEJNÉ PROJEDNÁNÍ ÚZEMNÍ PLÁN KADOV ODŮVODNĚNÍ

ZPRACOVATEL : STUDIO-P s.r.o., NÁDRAŽNÍ 2186/52, 591 01 ŽDÁR NAD SÁZ., IČ: 099 60 953
 ZPRACOVATELSKÝ KOLEKTIV : PAVEL ONDRÁČEK, ING. ARCH. JAN PSOTA
 POŘIZOVATEL : MĚÚ NOVÉ MĚSTO NA MOR., ODBOR STAVEBNÍ A ŽP, ÚŘAD ÚZEMNÍHO PLÁNOVÁNÍ
 ZAKÁZKOVÉ ČÍSLO : 2022A01 MĚŘÍTKO : 1: 5000 DATUM : 03/2024

KOORDINAČNÍ VÝKRES

