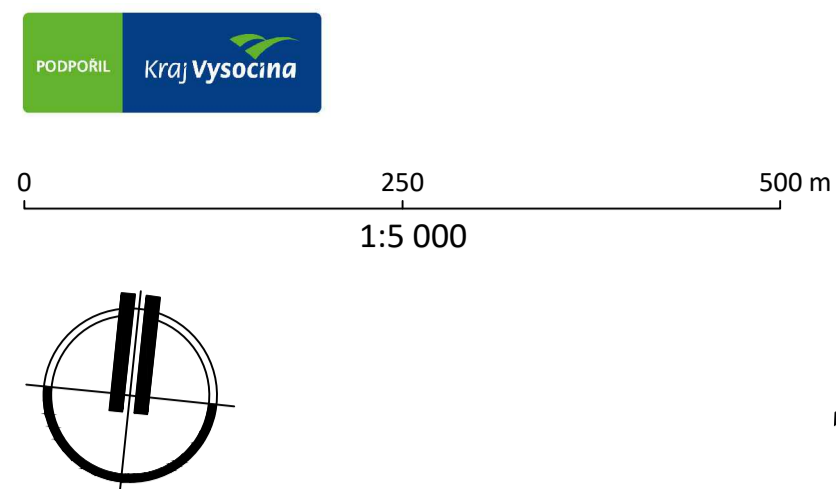
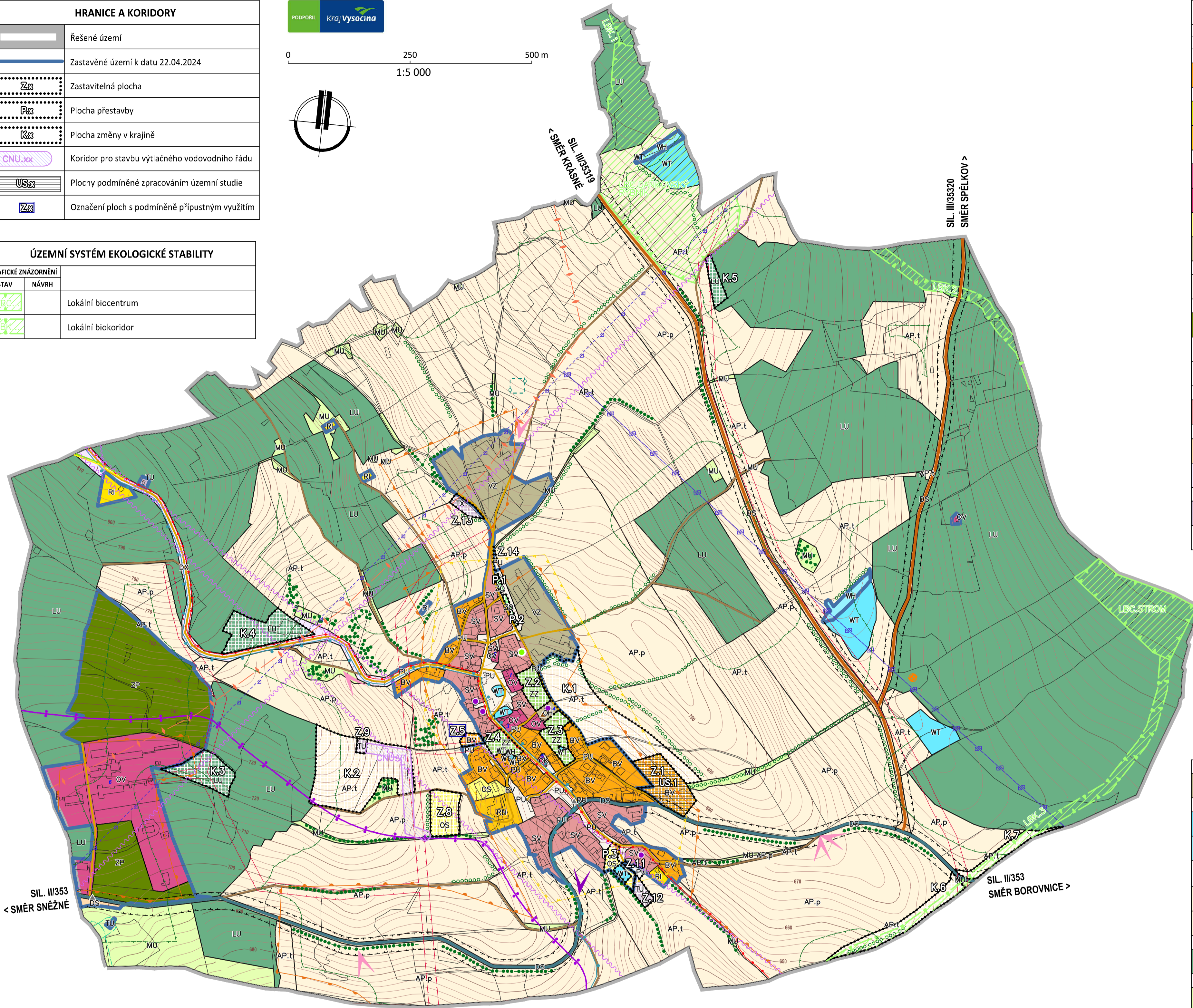


HRANICE A KORIDORY	
	Řešené území
	Zastavěné území k datu 22.04.2024
	Zastavitelná plocha
	Plocha přestavby
	Plocha změny v krajině
	Koridor pro stavbu výtlačného vodovodního řádu
	Plochy podmíněné zpracováním územní studie
	Označení ploch s podmíněné přípustným využitím



ÚZEMNÍ SYSTÉM EKOLOGICKÉ STABILITY	
	Lokální biocentrum
	Lokální biokoridor



PLOCHY S ROZDÍLNÝM ZPŮSOBEM VYUŽITÍ		
GRAFICKÉ ZNÁZORNĚNÍ		
STAV	NÁVRH	REZERVA
Plochy bydlení		
		bydlení venkovské (BV)
Plochy rekreace		
		rekreace individuální (RI)
		rekreace hromadná - rekreační areály (RH)
Plochy občanského vybavení		
		občanské vybavení veřejné (OV)
		občanské vybavení komerční (OK)
		občanské vybavení - sport (OS)
		občanské vybavení - hřbitovy (OH)
Plochy veřejných prostranství		
		veřejná prostranství všeobecná (PU)
Plochy zeleně		
		zeleně - parky a parkové upravené plochy (ZP)
		zeleně - zahrady a sady (ZZ)
		zeleně ochranná a izolační (ZO)
Plochy smíšené obytné		
		smíšené obytné venkovské (SV)
Plochy dopravní infrastruktury		
		doprava silniční (DS)
		doprava jiná (DX)
Plochy technické infrastruktury		
		technická infrastruktura všeobecná (TU)
		technická infrastruktura jiná (TX)

Plochy výroby a skladování		
		výroba zemědělská a lesnická (VZ)
Plochy vodní a vodohospodářské		
		vodní a vodních toků (WT)
		vodohospodářské (WH)
Plochy zemědělské		
		pole a trvalé travní porosty, pole (AP.p)
		pole a trvalé travní porosty, trvalé travní porosty (AP.t)
Plochy lesní		
		lesní všeobecné (LU)
Plochy smíšené nezastavěného území		
		smíšené nezastavěné území všeobecné (MU)

PŘÍRODNÍ A KULTURNÍ HODNOTY	
	Místa příznivých pohledů a výhledů
	Místa nepříznivých pohledů a výhledů
	Válečný hrob, pietní místo
	Nemovitá kulturní památka
	Území s archeologickými nálezy kategorie II.
	Typ krajiny dle využití
	1. a 2. zóna ochrany CHKO Žďárské vrchy
	Zeleň rozptýlená, aleje
	Vodní toky
	Památný strom
	Biotope vybraných zvláště chráněných druhů velkých savců

LIMITY	
	Ochranné pásmo silnice
	Ochranné pásmo VN el. vedení
	Radioreléová trasa
	Ochranné pásmo RRS
	Poddolované území
	Stará ekologická zátěž
	Bezpečnostní pásmo VTL plynovodu
	Vzdálenost 50 m od okraje lesa

DOPRAVNÍ ZAŘÍZENÍ	
	Silnice II. třídy
	Silnice III. třídy
	Místní komunikace
	Účelová komunikace
	Autobusová zastávka
	Značená turistická trasa
	Značená cyklotrasa
	Lyžařská trasa

P o z n á m k a :

- Území obce se nachází v ochranném pásmu přehledových systémů - letecká stavba včetně ochranného pásma, které je nutno respektovat dle příslušných platných právních předpisů.
- Území obce se nachází v zájmovém území MO ČR - vzdušném prostoru pro létání v malých a přizemních výškách, který je nutno respektovat dle příslušných platných právních předpisů.
- Území obce se nachází v ochranném pásmu nadzemního komunikačního vedení, komunikační vedení včetně ochranného pásma, kde v území s atributem 50 lze vydat územní rozhodnutí a povolit veškerou nadzemní výstavbu jen na základě závazného stanoviska MO ČR. V území s atributem 100 lze vydat územní rozhodnutí a povolit nadzemní výstavbu přesahující 30 m nad terémem jen na základě závazného stanoviska MO ČR.
- Všeobecně pro území a stavební činnost v řešeném území je předem nutno projednat s MO - ČR stavby uvedené v textové části odůvodnění ÚP.
- Území obce se nachází v CHKO Žďárské vrchy a CHOPAV Žďárské vrchy.

VYBRANÁ ZAŘÍZENÍ A VÝZNAMNÁ MÍSTA

- 1 - víceúčelový dům, obecní úřad 2 - hasičská zbrojnice 3 - mateřská škola 4 - modlitebna, hřbitov 5 - prodejna 6 - areál bývalé léčebny TRN a LDN

VRSTEVNICE	
	Interval vrstevnic po 2 m

NÁVRH PRO VEŘEJNÉ PROJEDNÁNÍ

ÚZEMNÍ PLÁN DAŇKOVICE ODŮVODNĚNÍ

ZPRACOVATEL : PAVEL ONDŘÁČEK, STUDIO-P, NÁDRAŽNÍ 2186/52, ŽDĀR NAD SÁZ., IČ: 70401977
ZPRACOVATELSKÝ KOLEKTIV : PAVEL ONDŘÁČEK, ING. ARCH. JAN PSOTA, KLÁRA ONDŘÁČKOVÁ
POŘIZOVATEL: MĚÚ NOVÉ MĚSTO NA MOR., ODBOR STAVEBNÍ A ŽP, ÚŘAD ÚZEMNÍHO PLÁNOVÁNÍ
ZAKÁZKOVÉ ČÍSLO : 1/12/16 MĚŘÍTKO : 1: 5000 DATUM : ČERVEN 2024

KOORDINAČNÍ VÝKRES

VÝKRES ČÍSLO :

01