

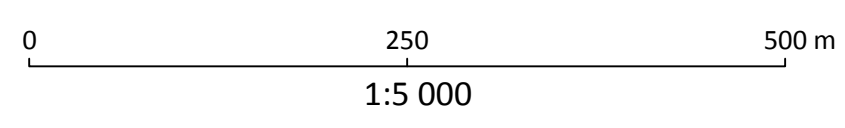
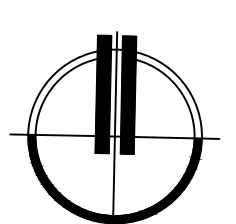
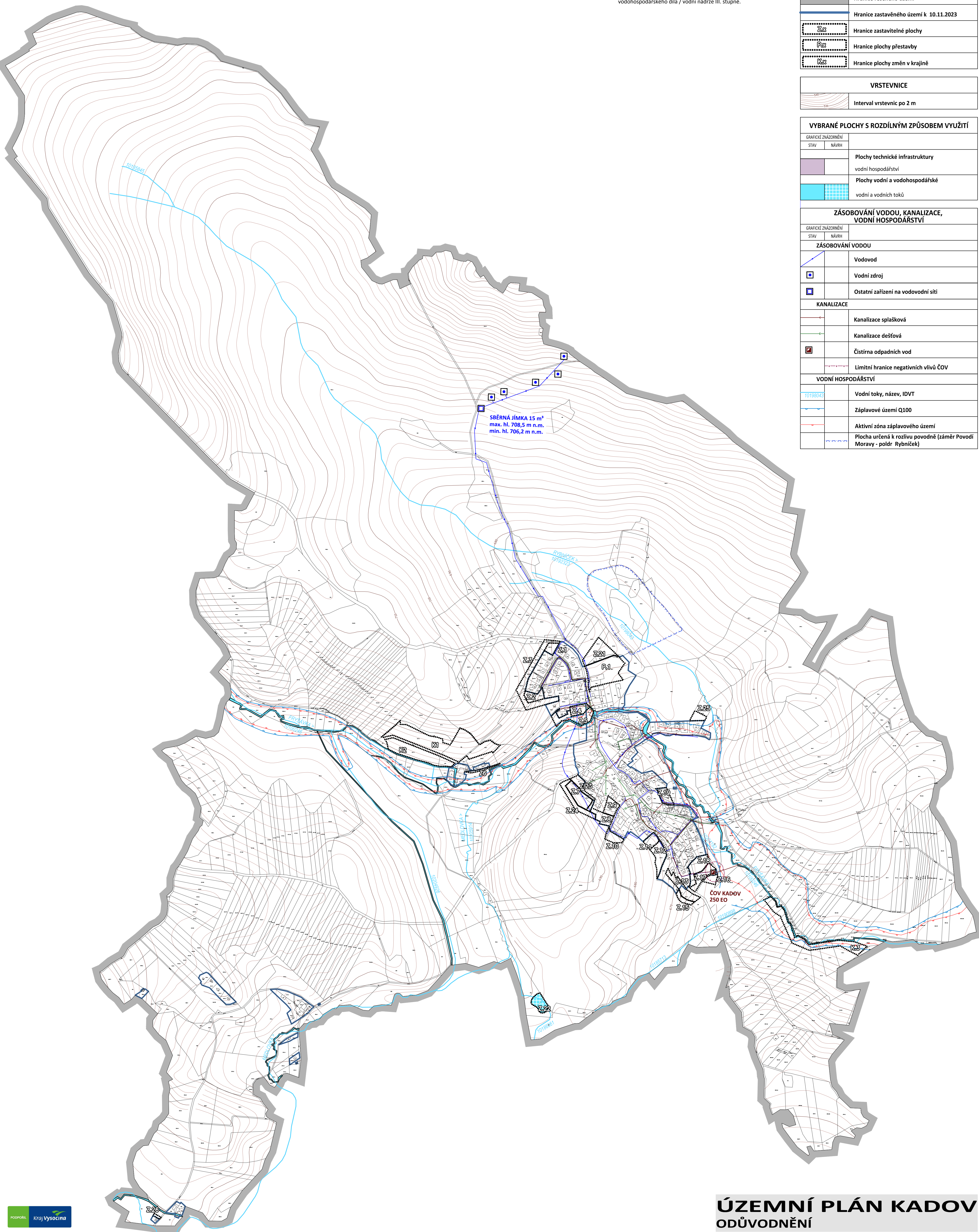
Poznámka:  
 - Celé správní území náleží do chráněné oblasti přirozené akumulace vod (CHOPAV) Žďárské vrchy.  
 - Celé správní území se nachází v ochranném pásmu vodohospodářského díla / vodní nádrže III. stupně.

HRANICE A KORIDORY	
	Hranice řešeného území
	Hranice zastavěného území k 10.11.2023
	Hranice zastavitelné plochy
	Hranice plochy přestavby
	Hranice plochy změn v krajině

VRSTEVNICE	
	Interval vrstevnic po 2 m

VYBRANÉ PLOCHY S ROZDÍLNÝM ZPŮSOBEM VYUŽITÍ	
STAV	NÁVRH
	Plochy technické infrastruktury
	vodní hospodářství
	Plochy vodní a vodohospodářské
	vodní a vodních toků

ZÁSOBOVÁNÍ VODOU, KANALIZACE, VODNÍ HOSPODÁŘSTVÍ	
STAV	NÁVRH
ZÁSOBOVÁNÍ VODOU	
	Vodovod
	Vodní zdroj
	Ostatní zařízení na vodovodní síti
KANALIZACE	
	Kanalizace splašková
	Kanalizace dešťová
	Čistírna odpadních vod
	Limitní hranice negativních vlivů ČOV
VODNÍ HOSPODÁŘSTVÍ	
	Vodní toky, název, IDVT
	Záplavové území Q100
	Aktivní zóna záplavového území
	Plocha určená k rozlivu povodně (záměr Povodí Moravy - poldr. Rybníček)



# ÚZEMNÍ PLÁN KADOV ODŮVODNĚNÍ

ZPRACOVATEL : STUDIO-P s.r.o., NÁDRAŽNÍ 2186/52, 591 01 ŽĎÁR NAD SÁZ., IČ: 099 60 953  
 ZPRACOVATELSKÝ KOLEKTIV : PAVEL ONDRÁČEK, ING. ARCH. JAN PSOTA  
 POŘIZOVATEL: MĚÚ NOVÉ MĚSTO NA MOR., ODBOR STAVEBNÍ A ŽP, ÚŘAD ÚZEMNÍHO PLÁNOVÁNÍ  
 KAZKÁZKOVÉ ČÍSLO : 2022A01 MĚŘÍTKO : 1: 5000 DATUM : 09/2024

DOPLŇUJÍCÍ VÝKRES  
 ZÁSOBOVÁNÍ VODOU, KANALIZACE, VODNÍ HOSPODÁŘSTVÍ

