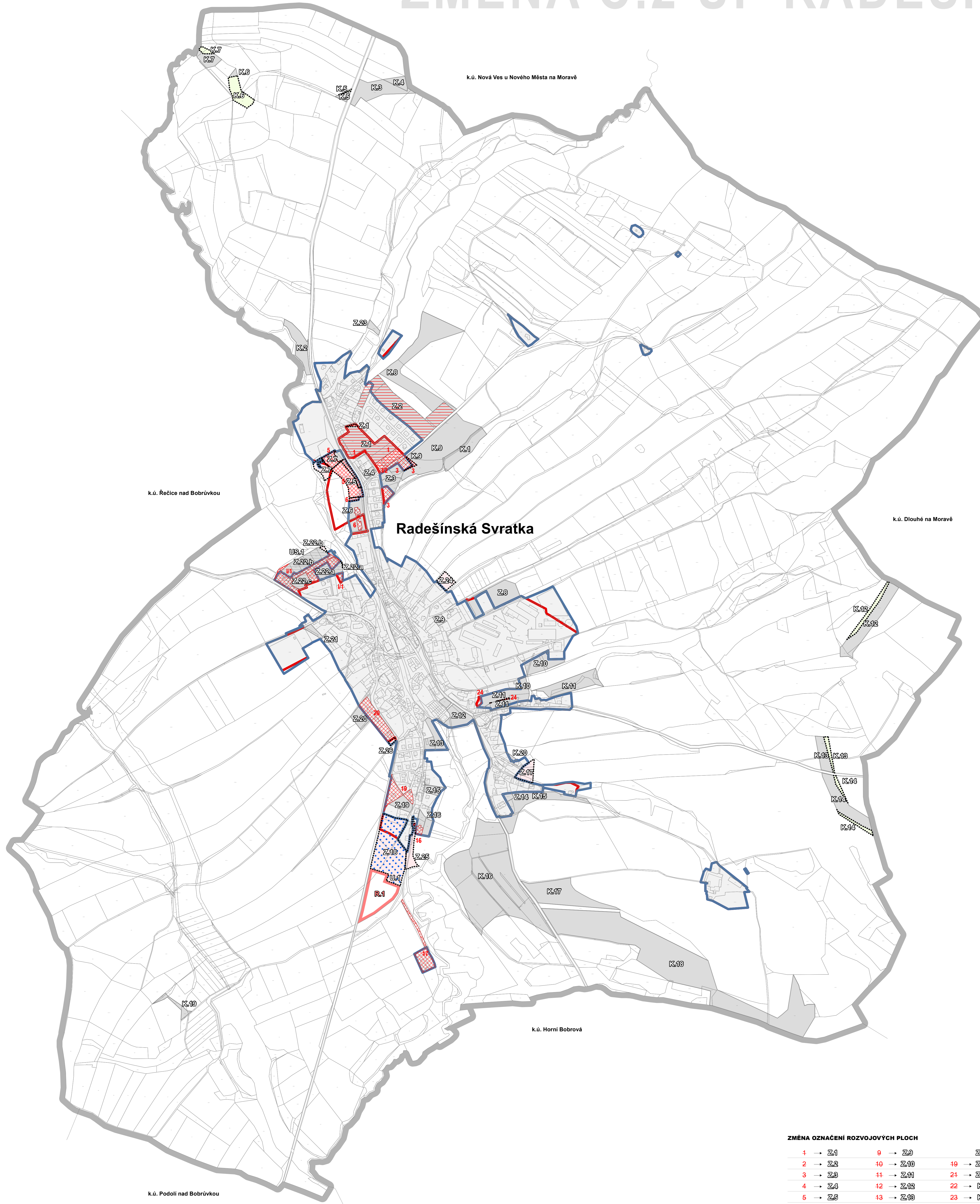


# ZMĚNA Č.2 UP RADEŠÍNSKÁ SVRATKA

VÝKRES ZÁKLADNÍHO ČLENĚNÍ ÚZEMÍ



## LEGENDA - VÝKRES ZÁKLADNÍHO ČLENĚNÍ ÚZEMÍ

ZMĚNA Č.2 STAV AKTUAL.	ZMĚNA Č.2 NÁVRH	ZMĚNA Č.2 KE ZRUŠENÍ	
[Symbol]	[Symbol]	[Symbol]	HRANICE ŘEŠENÉHO ÚZEMÍ (k.ú. Radešínská Svratka)
[Symbol]	[Symbol]	[Symbol]	HRANICE ZASTAVĚNÉHO ÚZEMÍ K DATU 30.9.2024
[Symbol]	[Symbol]	[Symbol]	ZASTAVITELNÉ PLOCHY
[Symbol]	[Symbol]	[Symbol]	PLOCHY ZMĚN V KRAJINĚ
[Symbol]	[Symbol]	[Symbol]	PLOCHY, VE KTERÝCH JE ROZHODOVÁNÍ O ZMĚNÁCH V ÚZEMÍ PODMÍNĚNO ZPRACOVÁNÍM ÚZEMNÍ STUDIE
[Symbol]	[Symbol]	[Symbol]	ČÁSTI ÚZEMNÍHO PLÁNU S PRVKY REGULÁČNÍHO PLÁNU
[Symbol]	[Symbol]	[Symbol]	ÚZEMNÍ REZERVY

## ZMĚNA A DOPLNĚNÍ KÓDOVÉHO OZNAČENÍ

ZMĚNA Č.2 STAV AKTUAL.	ZMĚNA Č.2 NÁVRH	ZMĚNA Č.2 KE ZRUŠENÍ	
[Symbol]	[Symbol]	[Symbol]	PLOCHY, VE KTERÝCH JE ROZHODOVÁNÍ O ZMĚNÁCH V ÚZEMÍ PODMÍNĚNO ZPRACOVÁNÍM ÚZEMNÍ STUDIE

## ZÁZNAM O ÚČINNOSTI ÚZEMNĚ PLÁNOVACÍ DOKUMENTACE

NÁZEV DOKUMENTACE	Změna č.2 Územního plánu Radešínská Svratka
SPRÁVNÍ ORGÁN VYDÁVAJÍCÍ ÚZEMNÍ PLÁN	Zastupitelstvo obce Radešínská Svratka
DATUM NABÝTÍ ÚČINNOSTI	
POŘIZOVATEL	Městský úřad Nové Město na Moravě Odbor stavební a životního prostředí
OPRÁVNĚNÁ ÚŘEDNÍ OSOBA POŘIZOVATELE	Bc. Linda Nejedlá

## ZMĚNA ÚZEMNÍHO PLÁNU

DISPROJEKT ARCHITEKT	HAVLÍČKOVO NÁBR. 13157, 674 01 TŘEBČ	STUPEŇ: NÁVRH K OVP	
	IČO 60715227 DIČ CZ60715227 E-MAIL: DISPROJEKT@VOLNY.CZ TEL: +420 603 522 531		
VED. PROJ.	Ing. arch. Milan Grygar	DATUM	10/2024
KRESLIL:	Ing. Lukáš Petr, Bc. Jan Grygar, Magdaléna Křivánková	Č. ZAK.	02/2023
OBJEDNATEL:	Obec Radešínská Svratka	MĚŘÍTKO	1:5000
POŘIZOVATEL:	Městský úřad Nové Město na Moravě, OSŽP		
AKCE:	<b>Změna č.2 Územního plánu Radešínská Svratka</b>		
VÝKRES:	Výkres základního členění území	Č. VÝKRESU	1

## ZMĚNA OZNAČENÍ ROZVOJOVÝCH PLOCH

1 → Z.1	9 → Z.9	Z.18	I/1 → Z.22.a
2 → Z.2	10 → Z.10	Z.19	I/1 → Z.22.b
3 → Z.3	11 → Z.11	Z.21	I/1 → Z.22.c
4 → Z.4	12 → Z.12	Z.22	I/2 → Z.3
5 → Z.5	13 → Z.13	23 → K.3	I/3 → Z.20
6 → Z.6	14 → Z.14	24 → K.10	I/6 → Z.23
7 → K.1	15 → Z.15	Z.24	
8 → Z.8	16 → Z.16	Z.25	
		Z.17	Z.26