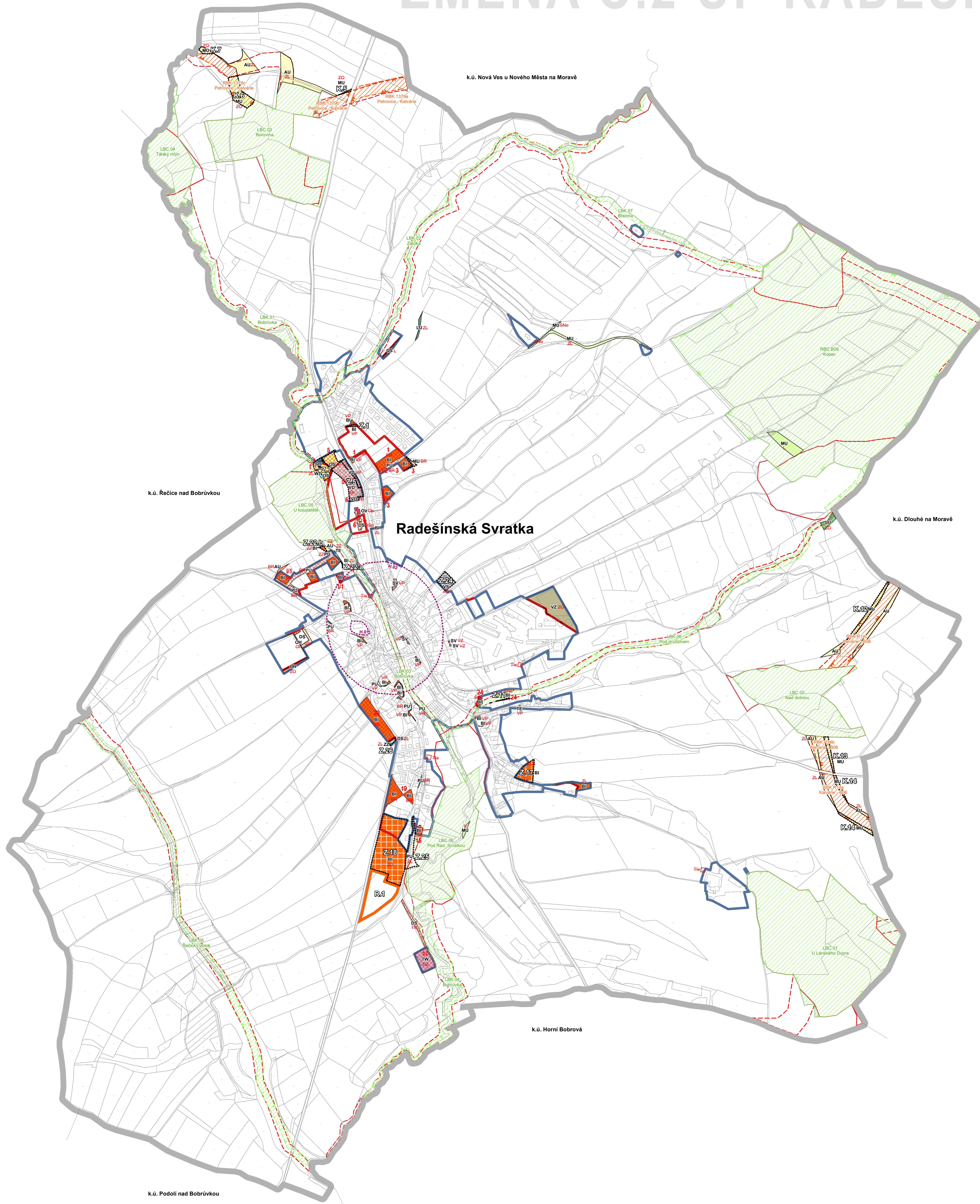


# ZMĚNA Č.2 UP RADEŠÍNSKÁ SVRATKA

HLAVNÍ VÝKRES



## LEGENDA - HLAVNÍ VÝKRES

| Změna č.2 STAV AKTUAL | Změna č.2 NÁVRH   | Změna č.2 KE ZRUŠENÍ |  |
|-----------------------|-------------------|----------------------|--|
| [Solid line]          | [Dashed line]     | [Dotted line]        | HRANICE ŘEŠENÉHO ÚZEMÍ (k.ú. Radešínská Svratka) |
| [Blue dashed line]    | [Red dashed line] | [Red dashed line]    | HRANICE ZASTAVĚNÉHO ÚZEMÍ K DATU 30.9.2024       |
| [Green hatched]       | [Green hatched]   | [Green hatched]      | ZASTAVITELNÉ PLOCHY                              |
| [Red hatched]         | [Red hatched]     | [Red hatched]        | PLOCHY ZMĚN V KRAJINĚ                            |
| [Orange hatched]      | [Orange hatched]  | [Orange hatched]     | PLOCHY S ROZDILNÝM ZPŮSOBEM VYUŽITÍ              |
| [Blue hatched]        | [Blue hatched]    | [Blue hatched]       | ÚZEMNÍ REZERVY                                   |

## OCHRANA KULTURNÍCH A PŘÍRODNÍCH HODNOT ÚZEMÍ

| Změna č.2 STAV AKTUAL | Změna č.2 NÁVRH | Změna č.2 KE ZRUŠENÍ |  |
|-----------------------|-----------------|----------------------|--|
| [Dotted line]         | [Dotted line]   | [Dotted line]        | DOMINANTA POZITIVNÍ - KOSTEL SV. VÁCLAVA           |
| [Dotted line]         | [Dotted line]   | [Dotted line]        | URBANISTICKÁ HODNOTA - HISTORICKÁ ZÁSTAVBA V SÍDLĚ |

## ÚZEMNÍ SYSTÉM EKOLOGICKÉ STABILITY

| Změna č.2 STAV AKTUAL | Změna č.2 NÁVRH | Změna č.2 KE ZRUŠENÍ |                                     |
|-----------------------|-----------------|----------------------|-------------------------------------|
| [Green hatched]       | [Green hatched] | [Green hatched]      | LOKÁLNÍ BIOCENTRUM - funkční        |
| [Green hatched]       | [Green hatched] | [Green hatched]      | LOKÁLNÍ BIOKORIDOR - funkční        |
| [Green hatched]       | [Green hatched] | [Green hatched]      | REGIONÁLNÍ BIOCENTRUM - funkční     |
| [Green hatched]       | [Green hatched] | [Green hatched]      | REGIONÁLNÍ BIOKORIDOR - k. založení |

## PLOCHY S ROZDILNÝM ZPŮSOBEM VYUŽITÍ (RZV)

| Změna č.2 STAV AKTUAL | Změna č.2 NÁVRH       | Změna č.2 KE ZRUŠENÍ  |                                       |
|-----------------------|-----------------------|-----------------------|---------------------------------------|
| [Red hatched]         | [Red hatched]         | [Red hatched]         | BYDLENÍ HROMADNÉ                      |
| [Orange hatched]      | [Orange hatched]      | [Orange hatched]      | BYDLENÍ INDIVIDUÁLNÍ                  |
| [Purple hatched]      | [Purple hatched]      | [Purple hatched]      | SMÍŠENÉ OBYTNÉ VENKOVSKÉ              |
| [Pink hatched]        | [Pink hatched]        | [Pink hatched]        | OBČANSKÉ VYBAVENÍ KOMERČNÍ            |
| [Yellow hatched]      | [Yellow hatched]      | [Yellow hatched]      | OBČANSKÉ VYBAVENÍ - SPORT             |
| [Light green hatched] | [Light green hatched] | [Light green hatched] | OBČANSKÉ VYBAVENÍ - HRBITOVY          |
| [White hatched]       | [White hatched]       | [White hatched]       | VEŘEJNÁ PROSTRANSTVÍ VŠEOBECNÁ        |
| [Green hatched]       | [Green hatched]       | [Green hatched]       | ZELEŇ - ZAHŘADY A SADY                |
| [Orange hatched]      | [Orange hatched]      | [Orange hatched]      | DOPRAVA SILNIČNÍ                      |
| [Purple hatched]      | [Purple hatched]      | [Purple hatched]      | VODNÍ HOSPODÁŘSTVÍ                    |
| [Grey hatched]        | [Grey hatched]        | [Grey hatched]        | ENERGETIKA                            |
| [Light blue hatched]  | [Light blue hatched]  | [Light blue hatched]  | VÝROBA DROBNÁ A SLUŽBY                |
| [Green hatched]       | [Green hatched]       | [Green hatched]       | VÝROBA ZEMĚDĚLSKÁ A LESNICKÁ          |
| [Light blue hatched]  | [Light blue hatched]  | [Light blue hatched]  | SKLADOVÉ AREÁLY                       |
| [Light blue hatched]  | [Light blue hatched]  | [Light blue hatched]  | VODNÍ A VODNÍCH TOKŮ                  |
| [Yellow hatched]      | [Yellow hatched]      | [Yellow hatched]      | ZEMĚDĚLSKÉ VŠEOBECNÉ                  |
| [Green hatched]       | [Green hatched]       | [Green hatched]       | LESNÍ VŠEOBECNÉ                       |
| [Light green hatched] | [Light green hatched] | [Light green hatched] | SMÍŠENÉ NEZASTAVĚNÉHO ÚZEMÍ VŠEOBECNÉ |

## ZÁZNAM O ÚČINNOSTI ÚZEMNĚ PLÁNOVACÍ DOKUMENTACE

|                                      |  |
|--------------------------------------|--|
| NÁZEV DOKUMENTACE                    | Změna č.2 Územního plánu Radešínská Svratka  |
| SPRÁVNÍ ORGÁN VYDÁVAJÍCÍ ÚZEMNÍ PLÁN | Zastupitelstvo obce Radešínská Svratka   |
| DATUM NABYTÍ ÚČINNOSTI               |  |
|                                      | POŘIZOVATEL<br>Městský úřad Nové Město na Moravě<br>Odbor stavební a životního prostředí |
|                                      | OPRÁVNĚNÁ ÚŘEDNÍ OSOBA POŘIZOVATELE<br>Bc. Linda Nejedlá                                 |

## ZMĚNA ÚZEMNÍHO PLÁNU

|              |  |                     |
|--------------|--|---------------------|
|              | <b>DISprojekt s.r.o.</b><br>HAVLICKOVO NÁBR. 131/37, 674 01 TŘEBÍČ<br>IČO 60715227 DIČ CZ60715227<br>E-MAIL: DISPROJEKT@GMAIL.COM<br>TEL: +420 603 522 531 |                     |
| VED. PROJ.   | Ing. arch. Milan Grygar  | STUPEŇ: NÁVRH K OVP |
| ZODP. PROJ.  | Ing. Lukáš Petr, Bc. Jan Grygar, Magdaléna Křivánková  | DATUM 10/2024       |
| KRESLIL:     | Ing. Lukáš Petr, Bc. Jan Grygar, Magdaléna Křivánková  | Č. ZAK. 02/2023     |
| OBJEDNATEL:  | Obec Radešínská Svratka  | MĚŘÍTKO 1:5000      |
| POŘIZOVATEL: | Městský úřad Nové Město na Moravě, OSŽP  |                     |
| AKCE:        | <b>Změna č.2 Územního plánu Radešínská Svratka</b>   |                     |
| VÝKRES:      | Hlavní výkres  | Č. VÝKRESU 2a       |