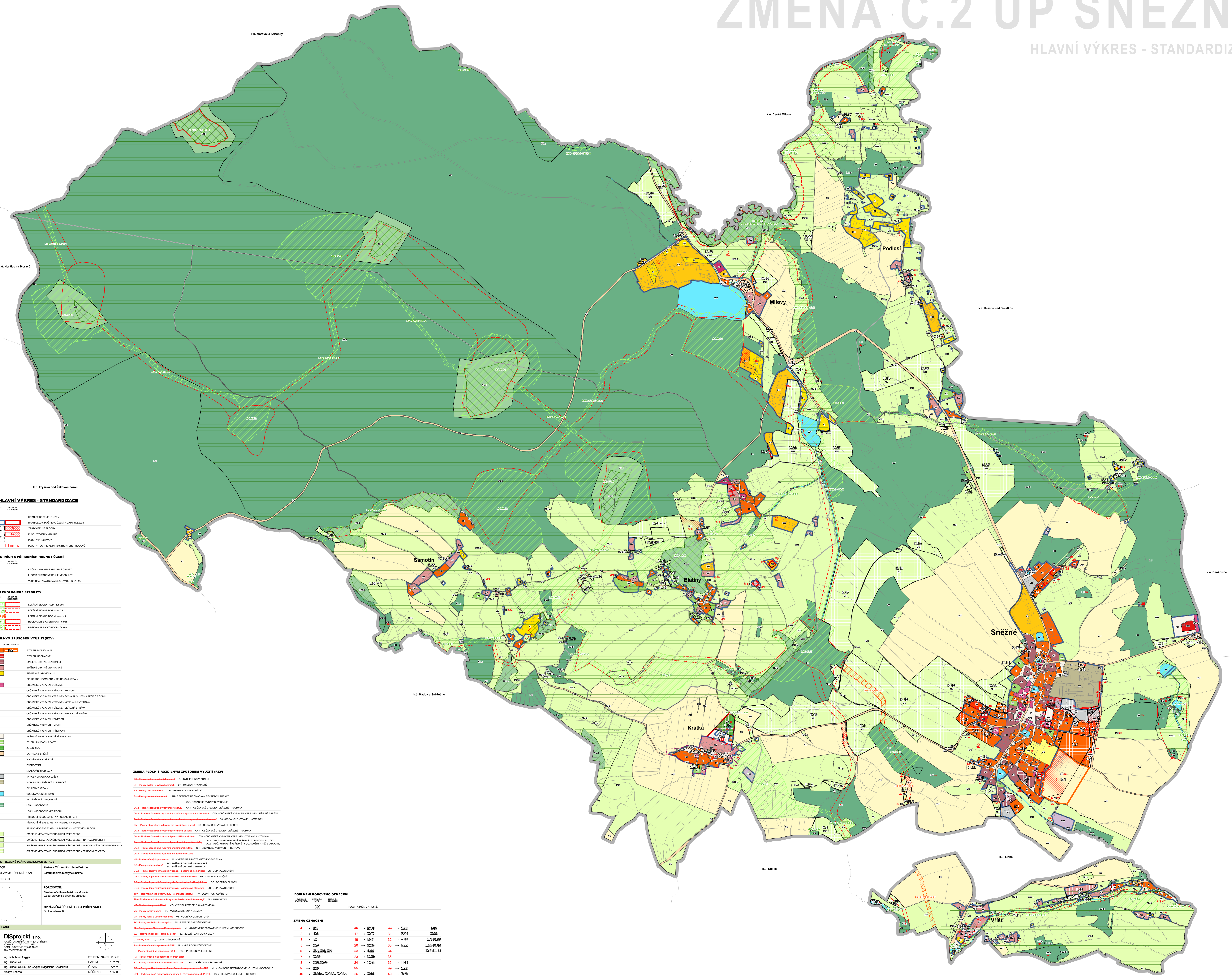


# ZMĚNA Č.2 ÚP SNĚŽNÉ

HLAVNÍ VÝKRES - STANDARDIZACE



## LEGENDA - HLAVNÍ VÝKRES - STANDARDIZACE

**HRANICE REKREACNÍHO ÚZEMÍ**  
 HRANICE ZASTAVĚNÉHO ÚZEMÍ K DATU 31.12.2024  
 ZASTAVĚNÉ PLOCHY  
 PLOCHY ZMĚNY V KRAJINĚ  
 PLOCHY VŘEŠTAVY  
 PLOCHY TECHNICKÉ INFRASTRUKTURY - BUDOVE

**OCHRANA KULTURNÍCH A PŘÍRODNÍCH HODNOT ÚZEMÍ**  
 I. ZÓNA OCHRANĚNÉ KRAJINĚ OBLASTI  
 II. ZÓNA OCHRANĚNÉ KRAJINĚ DELŠÍ  
 VERNOST PŘÁVAŇOVA REZERVAČE - HRAŤKA

**ÚZEMNÍ SYSTÉM EKOLOGICKÉ STABILITY**  
 LOKÁLNÍ BIODIVERZITA - NÁVNÝ  
 LOKÁLNÍ BIODIVERZITA - TAVAN  
 LOKÁLNÍ BIODIVERZITA - K. ŠABŮNY  
 REGIONÁLNÍ BIODIVERZITA - KVAŠI  
 REGIONÁLNÍ BIODIVERZITA - KVAŠI

**PLOCHY S ROZLIČNÝM ZPŮSOBEM VYUŽITÍ (REV)**

- BYT. BYT. I - BYT. I
- BYT. BYT. II - BYT. II
- SV. SV. I - SV. I
- SV. SV. II - SV. II
- RH. RH. I - RH. I
- RH. RH. II - RH. II
- OV. OV. I - OV. I
- OV. OV. II - OV. II
- OV. OV. III - OV. III
- OV. OV. IV - OV. IV
- OV. OV. V - OV. V
- OV. OV. VI - OV. VI
- OV. OV. VII - OV. VII
- OV. OV. VIII - OV. VIII
- OV. OV. IX - OV. IX
- OV. OV. X - OV. X
- OV. OV. XI - OV. XI
- OV. OV. XII - OV. XII
- OV. OV. XIII - OV. XIII
- OV. OV. XIV - OV. XIV
- OV. OV. XV - OV. XV
- OV. OV. XVI - OV. XVI
- OV. OV. XVII - OV. XVII
- OV. OV. XVIII - OV. XVIII
- OV. OV. XIX - OV. XIX
- OV. OV. XX - OV. XX
- OV. OV. XXI - OV. XXI
- OV. OV. XXII - OV. XXII
- OV. OV. XXIII - OV. XXIII
- OV. OV. XXIV - OV. XXIV
- OV. OV. XXV - OV. XXV
- OV. OV. XXVI - OV. XXVI
- OV. OV. XXVII - OV. XXVII
- OV. OV. XXVIII - OV. XXVIII
- OV. OV. XXIX - OV. XXIX
- OV. OV. XXX - OV. XXX

**ZMĚNA PLOCH S ROZLIČNÝM ZPŮSOBEM VYUŽITÍ (REV)**

- BI - BYTENÍ INDIVIDUÁLNÍ
- BH - BYTENÍ HROMADNÉ
- RI - REKREACE INDIVIDUÁLNÍ
- RII - REKREACE HROMADNÁ - REKREACNÍ AREÁL
- OV - OBČANSKÉ VYUŽENÍ VEŘEJNÉ - KULTURA
- OVII - OBČANSKÉ VYUŽENÍ VEŘEJNÉ - SOCIÁLNÍ SLUŽBY A PŘÍRODNÍ
- OVIII - OBČANSKÉ VYUŽENÍ VEŘEJNÉ - VEŘEJNÁ A VÝCHOVA
- OVIX - OBČANSKÉ VYUŽENÍ VEŘEJNÉ - VEŘEJNÁ SPRÁVA
- OVXII - OBČANSKÉ VYUŽENÍ VEŘEJNÉ - ZDRAVOTNÍ SLUŽBY
- OVXIII - OBČANSKÉ VYUŽENÍ VEŘEJNÉ - SPORT
- OVXIV - OBČANSKÉ VYUŽENÍ VEŘEJNÉ - HISTORIE
- OVXV - OBČANSKÉ VYUŽENÍ VEŘEJNÉ - VEŘEJNÁ SPRÁVA
- OVXVI - OBČANSKÉ VYUŽENÍ VEŘEJNÉ - ZDRAVOTNÍ SLUŽBY
- OVXVII - OBČANSKÉ VYUŽENÍ VEŘEJNÉ - SOC. SLUŽBY A PŘÍRODNÍ
- OVXVIII - OBČANSKÉ VYUŽENÍ VEŘEJNÉ - VEŘEJNÁ SPRÁVA
- OVXIX - OBČANSKÉ VYUŽENÍ VEŘEJNÉ - VEŘEJNÁ SPRÁVA
- OVXXX - OBČANSKÉ VYUŽENÍ VEŘEJNÉ - VEŘEJNÁ SPRÁVA

**ZNAČENÍ O VNĚŠNÍ ÚZEMNÍ PLÁNOVACÍ DOKUMENTACE**  
 NÁZEV DOKUMENTACE: Změna č.2 Územního plánu Sněžné  
 Správní obřadní územní plán: Zastupitelstvo městyse Sněžné

**PORADNÍ ZÁKLADY:**  
 Město Ústí nad Moraví  
 Obřadní územní plán: Ústí nad Moraví

**OPRAVNĚNÁ ÚŘEDNÍ OSOBA PORADNÍ ZÁKLADY:**  
 Bc. Lucie Hořejší

**ZMĚNA ÚZEMNÍHO PLÁNU**  
**DISprojekt s.r.o.**  
 Ing. arch. Milan Gyger  
 Ing. Lukáš Pávek  
 Ing. Lukáš Pávek, Bc. Jan Gyger, Magdaléna Křiváková  
 Mgr. Miroslava Křiváková  
 Ing. Lukáš Pávek, Bc. Jan Gyger, Magdaléna Křiváková  
 Mgr. Miroslava Křiváková

STUPEŇ NÁVRHU K ÚP:  
 DATUM: 11.12.2024  
 Č. ZÁK.: 55/2024  
 MĚRITKO: 1:5000

**Změna č.2 Územního plánu Sněžné**  
 Hlavní výkres - standardizace

**DOPLNĚNÍ KOBODOVÝCH OZNAČENÍ**

ZMĚNA OZNAČENÍ	16 - 15,0	17 - 15,27	18 - 15,54	19 - 15,81	20 - 16,08	21 - 16,35	22 - 16,62	23 - 16,89	24 - 17,16	25 - 17,43	26 - 17,70	27 - 17,97	28 - 18,24	29 - 18,51	30 - 18,78	31 - 19,05	32 - 19,32	33 - 19,59	34 - 19,86	35 - 20,13	36 - 20,40	37 - 20,67	38 - 20,94	39 - 21,21	40 - 21,48	41 - 21,75	42 - 22,02	43 - 22,29	44 - 22,56	45 - 22,83	46 - 23,10	47 - 23,37	48 - 23,64	49 - 23,91	50 - 24,18	51 - 24,45	52 - 24,72	53 - 24,99	54 - 25,26	55 - 25,53	56 - 25,80	57 - 26,07	58 - 26,34	59 - 26,61	60 - 26,88	61 - 27,15	62 - 27,42	63 - 27,69	64 - 27,96	65 - 28,23	66 - 28,50	67 - 28,77	68 - 29,04	69 - 29,31	70 - 29,58	71 - 29,85	72 - 30,12	73 - 30,39	74 - 30,66	75 - 30,93	76 - 31,20	77 - 31,47	78 - 31,74	79 - 32,01	80 - 32,28	81 - 32,55	82 - 32,82	83 - 33,09	84 - 33,36	85 - 33,63	86 - 33,90	87 - 34,17	88 - 34,44	89 - 34,71	90 - 34,98	91 - 35,25	92 - 35,52	93 - 35,79	94 - 36,06	95 - 36,33	96 - 36,60	97 - 36,87	98 - 37,14	99 - 37,41	100 - 37,68
1	16	17	18	19	20	21	22	23	24	25	26	27	28	29	30	31	32	33	34	35	36	37	38	39	40	41	42	43	44	45	46	47	48	49	50	51	52	53	54	55	56	57	58	59	60	61	62	63	64	65	66	67	68	69	70	71	72	73	74	75	76	77	78	79	80	81	82	83	84	85	86	87	88	89	90	91	92	93	94	95	96	97	98	99	100