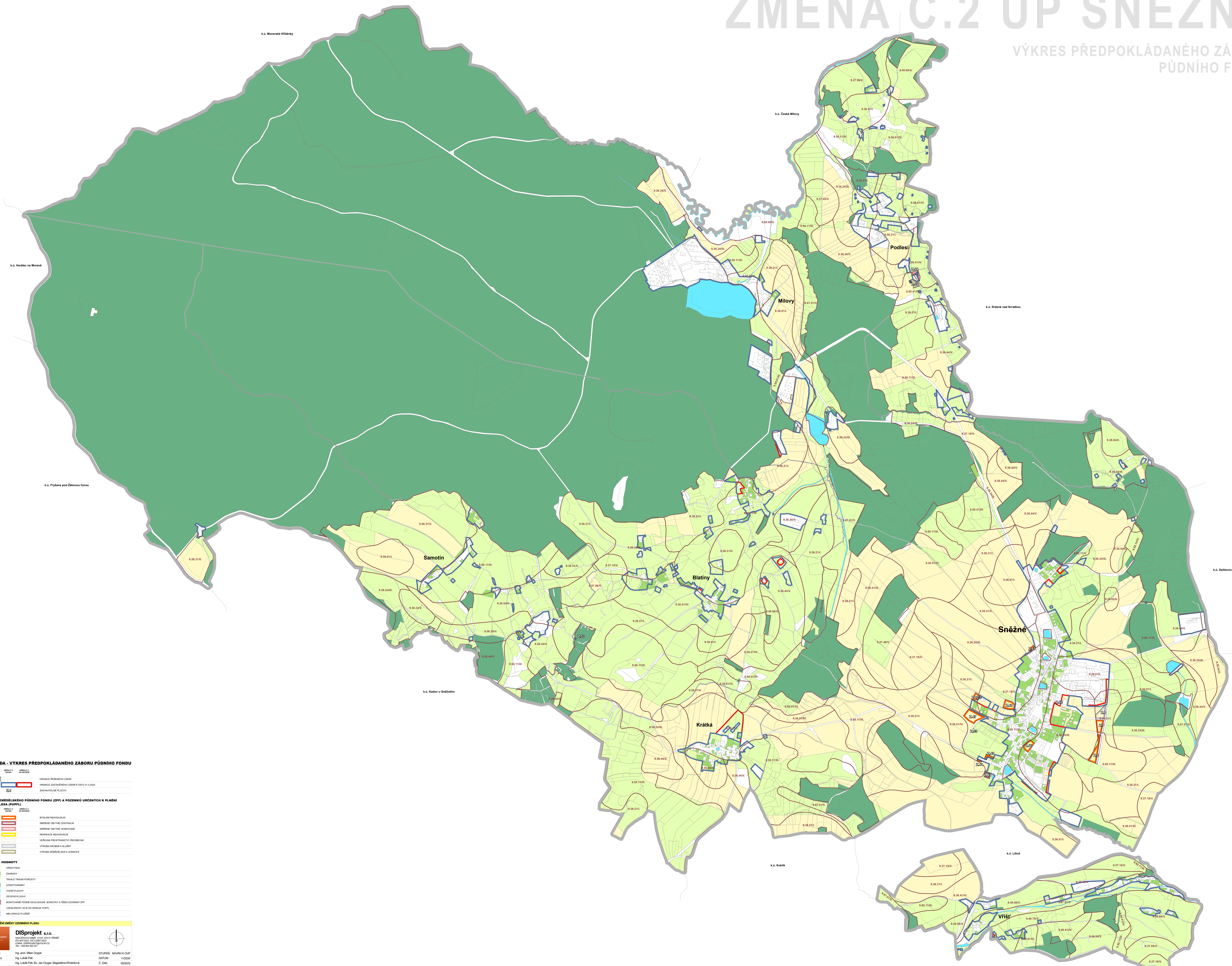


ZMĚNA Č.2 ÚP SNĚŽNÉ

VÝKRES PŘEDPOKLÁDANÉHO ZÁBORU
PŮDNÍHO FONDU



LEGENDA - VÝKRES PŘEDPOKLÁDANÉHO ZÁBORU PŮDNÍHO FONDU

	HRANICE PŮDNÍHO ÚZEMÍ
	HRANICE ZÁKONNÉHO ÚZEMÍ Č. 131 S 2024
	ZASTAVITELNÉ PLOCHY

ZÁBOR ZEMĚLÉKSKÉHO PŮDNÍHO FONDU (ZPF) A POZEMNÍ URČENÝCH K PLNĚNÍ FUNKCE LESŮ (PUPLF)

	BYDLENÍ INDIVIDUÁLNĚ
	BYDLENÍ OVYTNĚ CENTRÁLNĚ
	SMĚRNĚ OVYTNĚ VENKOVSKÉ
	REKREACE INDIVIDUÁLNĚ
	VEŘEJNÁ PROSTOROVITĚ VÝŠKOVÁ
	VÝŠKOVÁ OBNOVA A ÚLOŽIŠTĚ
	VÝŠKOVÁ ZEMĚLÉKSKÁ A LESNICKÁ

LIMITY A HODNOTY

	ORNÍ PŮDA
	ZEMĚDĚLSTVÍ
	TRVALÉ TRÁVNÍ POROSTY
	LESNÍ PROSTOR
	VODNÍ PLOCHY
	OSTATNÍ PLOCHY
	BONITOVANÉ PŮDNĚ ENDOGENNĚ ZEMĚDĚLSTVÍ A TRVA OCHRANY ZPF
	VÝŠKOVOST 20 M DO OKRAJE PŮVLE
	MĚLNICKÉ PŮDNĚ

ODOVODNĚNÍ ZMĚNY ÚZEMNÍHO PLÁNU

DISPROJEKT s.r.o.
KAMÁKOVY 1017, 602 00 BRNO
IČ: 252 22 123, DIČ: CZ252 22 123
TEL: +420 543 22 123

VED. PROJ. Ing. arch. Milan Grygar
ZŠPŘ. PROJ. Ing. Luboš Píň
PROJEKT. Ing. Luboš Píň, Bc. Jan Grygar, Mag. Martina Křížková
CELEBNATEL. Město Sněžné
PŮRČOVATEL. Město Sněžné
AKCE. Změna č.2 Územního plánu Sněžné

STUPEŇ: NÁVRH K ÚP
DŮVĚJ: 11/2024
Č. ZÁK.: 002/2024
MĚRITKO: 1:5000

VÝKRES: Výkres předpokládaného záboru půdního fondu

