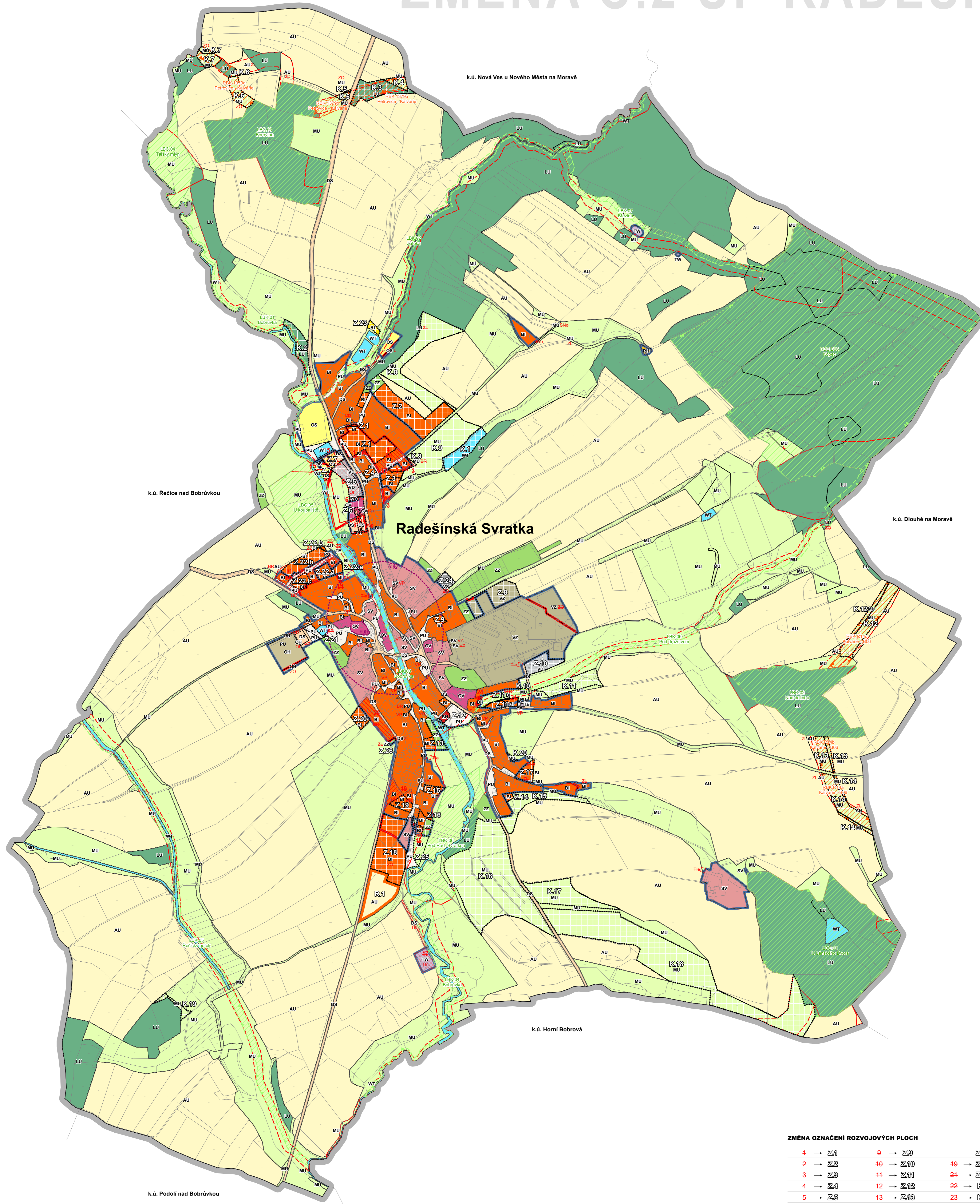


ZMĚNA Č.2 UP RADEŠÍNSKÁ SVRATKA

HLAVNÍ VÝKRES - STANDARDIZACE



LEGENDA - HLAVNÍ VÝKRES - STANDARDIZACE

ZMĚNA Č.2 STAVAKTUAL	ZMĚNA Č.2 NÁVRH	ZMĚNA Č.2 KE ZRUŠENÍ	
[Solid line]	[Dashed line]	[Dotted line]	HRANICE ŘEŠENÉHO ÚZEMÍ (k.ú. Radešínská Svratka)
[Blue outline]	[Red outline]	[Green outline]	HRANICE ZASTAVĚNÉHO ÚZEMÍ K DATU 30.9.2024
[Blue hatched]	[Red hatched]	[Green hatched]	ZASTAVITELNÉ PLOCHY
[Dotted hatched]	[Green hatched]	[Blue hatched]	PLOCHY ZMĚN V KRAJINĚ
[Red hatched]	[Blue hatched]	[Green hatched]	PLOCHY TECHNICKÉ INFRASTRUKTURY - zásobování elektrickou energií

OCHRANA KULTURNÍCH A PŘÍRODNÍCH HODNOT ÚZEMÍ

ZMĚNA Č.2 STAVAKTUAL	ZMĚNA Č.2 NÁVRH	ZMĚNA Č.2 KE ZRUŠENÍ	
[Dotted line]	[Red hatched]	[Green hatched]	DOMINANTA POZITIVNÍ - KOSTEL SV. VÁCLAVA
[Dotted line]	[Red hatched]	[Green hatched]	URBANISTICKÁ HODNOTA - HISTORICKÁ ZÁSTAVBA V SÍDLĚ

ÚZEMNÍ SYSTÉM EKOLOGICKÉ STABILITY

ZMĚNA Č.2 STAVAKTUAL	ZMĚNA Č.2 NÁVRH	ZMĚNA Č.2 KE ZRUŠENÍ	
[Green hatched]	[Red hatched]	[Blue hatched]	LOKÁLNÍ BIOCENTRUM - funkční
[Green hatched]	[Red hatched]	[Blue hatched]	LOKÁLNÍ BIOKORIDOR - funkční
[Green hatched]	[Red hatched]	[Blue hatched]	REGIONÁLNÍ BIOCENTRUM - funkční
[Green hatched]	[Red hatched]	[Blue hatched]	REGIONÁLNÍ BIOKORIDOR - k. zalesnění

PLOCHY S ROZDÍLNÝM ZPŮSOBEM VYUŽITÍ (RZV)

STAV	NÁVRH	ÚZEMNÍ REZERVA	
[Red]	[Red]	[Red]	BYDLENÍ HROMADNÉ
[Orange]	[Orange]	[Orange]	BYDLENÍ INDIVIDUÁLNÍ
[Purple]	[Purple]	[Purple]	SMÍŠENÉ OBYTNÉ VENKOVSKÉ
[Yellow]	[Yellow]	[Yellow]	REKREACE INDIVIDUÁLNÍ
[Green]	[Green]	[Green]	REKREACE HROMADNÁ - REKREAČNÍ AREÁLY
[Blue]	[Blue]	[Blue]	OBČANSKÉ VYBAVENÍ VEŘEJNÉ
[Light Blue]	[Light Blue]	[Light Blue]	OBČANSKÉ VYBAVENÍ - SPORT
[Light Green]	[Light Green]	[Light Green]	OBČANSKÉ VYBAVENÍ - HRBITOVY
[Light Purple]	[Light Purple]	[Light Purple]	VEŘEJNÁ PROSTRANSTVÍ VŠEOBECNÁ
[Light Orange]	[Light Orange]	[Light Orange]	ZELERÁ - ZAHRADY A SADY
[Light Yellow]	[Light Yellow]	[Light Yellow]	DOPRAVA SILNIČNÍ
[Light Purple]	[Light Purple]	[Light Purple]	VODNÍ HOSPODÁŘSTVÍ
[Light Green]	[Light Green]	[Light Green]	ENERGETIKA
[Light Blue]	[Light Blue]	[Light Blue]	VÝROBA DROBNÁ A SLUŽBY
[Light Orange]	[Light Orange]	[Light Orange]	VÝROBA ZEMĚDĚLSKÁ A LESNICKÁ
[Light Purple]	[Light Purple]	[Light Purple]	SKLADOVÉ AREÁLY
[Light Blue]	[Light Blue]	[Light Blue]	VODNÍ A VODNÍCH TOKŮ
[Light Green]	[Light Green]	[Light Green]	ZEMĚDĚLSKÉ VŠEOBECNÉ
[Light Orange]	[Light Orange]	[Light Orange]	LESNÍ VŠEOBECNÉ
[Light Purple]	[Light Purple]	[Light Purple]	SMÍŠENÉ NEZASTAVĚNÉHO ÚZEMÍ VŠEOBECNÉ

ZMĚNA PLOCH S ROZDÍLNÝM ZPŮSOBEM VYUŽITÍ (RZV)

BR - PLOCHY BYDLENÍ V RODINNÝCH DOMECH	BI - BYDLENÍ INDIVIDUÁLNÍ
BD - PLOCHY BYDLENÍ V BYTOVÝCH DOMECH	BH - BYDLENÍ HROMADNÉ
RH - PLOCHY REKREACE HROMADNÉ	RH - REKREACE HROMADNÁ - REKREAČNÍ AREÁLY
RR - PLOCHY REKREACE RODINNÉ	RI - REKREACE INDIVIDUÁLNÍ
OVa - PLOCHY OBČANSKÉHO VYBAVENÍ - VEŘEJNÁ SPRÁVA A ADMINISTRATIVA	OV - OBČANSKÉ VYBAVENÍ VEŘEJNÉ
OVc - PLOCHY OBČANSKÉHO VYBAVENÍ - CIRKEVNÍ ZÁŘZENÍ NEVYBOVNÍ	OV - OBČANSKÉ VYBAVENÍ VEŘEJNÉ
OVd - PLOCHY OBČANSKÉHO VYBAVENÍ - OBCHODNÍ PRODEJ, LUBYTOVÁNÍ A STRAHOVÁNÍ	OV - OBČANSKÉ VYBAVENÍ VEŘEJNÉ
OVe - PLOCHY OBČANSKÉHO VYBAVENÍ - ZÁŘZENÍ HRBITOVA	OV - OBČANSKÉ VYBAVENÍ - HRBITOVY
OVf - PLOCHY OBČANSKÉHO VYBAVENÍ - KULTURNÍ A SPOLEČENSKÁ ZÁŘZENÍ	OV - OBČANSKÉ VYBAVENÍ VEŘEJNÉ
OVg - PLOCHY OBČANSKÉHO VYBAVENÍ - ZÁŘZENÍ VÝSTAVNÍHO CHARAKTERU	OV - OBČANSKÉ VYBAVENÍ VEŘEJNÉ
OVh - PLOCHY OBČANSKÉHO VYBAVENÍ - TĚLOVÝCHOVA A SPORT	OV - OBČANSKÉ VYBAVENÍ - SPORT
OVi - PLOCHY OBČANSKÉHO VYBAVENÍ - POZEMKY PRO VÝROBU A VÝCHOVU	OV - OBČANSKÉ VYBAVENÍ VEŘEJNÉ
OVj - PLOCHY OBČANSKÉHO VYBAVENÍ - SOCIÁLNÍ A ZDRAVOTNÍ SLUŽBY	OV - OBČANSKÉ VYBAVENÍ VEŘEJNÉ
VP - PLOCHY VEŘEJNÝCH PROSTRANSTVÍ	PU - VEŘEJNÁ PROSTRANSTVÍ VŠEOBECNÁ
SO - PLOCHY SMÍŠENÉ OBYTNÉ	SV - SMÍŠENÉ OBYTNÉ VENKOVSKÉ
DSk - PLOCHY DOPRAVNÍ INFRASTRUKTURY SILNIČNÍ - POZEMNÍCH KOMUNIKACÍ	DS - DOPRAVA SILNIČNÍ
DSp - PLOCHY DOPRAVNÍ INFRASTRUKTURY SILNIČNÍ - DOPRAVA V KLIDU	DS - DOPRAVA SILNIČNÍ
Tw - PLOCHY TECHNICKÉ INFRASTRUKTURY - ZÁSOBOVÁNÍ VODOU	Tw - VOVNÍ HOSPODÁŘSTVÍ
TE - PLOCHY TECHNICKÉ INFRASTRUKTURY - ČISTĚNÍ ODPADNÍCH VOD	Tw - VOVNÍ HOSPODÁŘSTVÍ
Tle - PLOCHY TECHNICKÉ INFRASTRUKTURY - ZÁSOBOVÁNÍ ELEKTRICKOU ENERGIÍ	TE - ENERGETIKA
Tlp - PLOCHY TECHNICKÉ INFRASTRUKTURY - ZÁSOBOVÁNÍ PLYNEM	TE - ENERGETIKA
VZ - PLOCHY VÝROBY ZEMĚDĚLSKÉ	VZ - VÝROBA ZEMĚDĚLSKÁ A LESNICKÁ
VD - PLOCHY VÝROBY DROBNÉ	VD - VÝROBA DROBNÁ A SLUŽBY
	VS - SKLADOVÉ AREÁLY
VH - PLOCHY VODNÍ A VODOHOSPODÁŘSKÉ	WT - VODNÍ A VODNÍCH TOKŮ
ZL - PLOCHY ZEMĚDĚLSKÉ - ORNÁ PŮDA	AU - ZEMĚDĚLSKÉ VŠEOBECNÉ
ZL - PLOCHY ZEMĚDĚLSKÉ - TRVALÉ TRAVNÍ POROSTY	MU - SMÍŠENÉ NEZASTAVĚNÉHO ÚZEMÍ VŠEOBECNÉ
ZZ - PLOCHY ZEMĚDĚLSKÉ - ZAHRADY A SADY	ZZ - ZELERÁ - ZAHRADY A SADY
L - PLOCHY LEVNÍ	LU - LEVNÍ VŠEOBECNÉ
SNa - PLOCHY SMÍŠENÉ NEZASTAVĚNÉHO ÚZEMÍ - NA POZEMCÍCH PUPPL	LU - LEVNÍ VŠEOBECNÉ
SNb - PLOCHY SMÍŠENÉ NEZASTAVĚNÉHO ÚZEMÍ - NA POZEMCÍCH OSĚVŮ	MU - SMÍŠENÉ NEZASTAVĚNÉHO ÚZEMÍ VŠEOBECNÉ
SNc - PLOCHY SMÍŠENÉ NEZASTAVĚNÉHO ÚZEMÍ - NA POZEMCÍCH ZPF	MU - SMÍŠENÉ NEZASTAVĚNÉHO ÚZEMÍ VŠEOBECNÉ

ZÁZNAM O ÚČINNOSTI ÚZEMNÍ PLÁNOVACÍ DOKUMENTACE

NÁZEV DOKUMENTACE	Změna č.2 Územního plánu Radešínská Svratka
SPRÁVNÍ ORGÁN VYDÁVÁJÍCÍ ÚZEMNÍ PLÁN	Zastupitelstvo obce Radešínská Svratka
DATUM NABYTÍ ÚČINNOSTI	
	POŘIZOVATEL Městský úřad Nové Město na Moravě Odbor stavební a životního prostředí
	OPRÁVNĚNÁ ÚŘEDNÍ OSOBA POŘIZOVATELE Bc. Linda Nejedlá

ZMĚNA ÚZEMNÍHO PLÁNU

DISPROJEKT ARCHITEKT	DISprojekt s.r.o. HAVLÍČKOVO NÁBR. 13137, 674 01 TŘEBČ IČO 60715227 DIČ CZ60715227 E-MAIL: DISPROJEKT@GMAIL.CZ TEL.: +420 603 922 531	STUPEŇ: K VYDÁNÍ
VED. PROJ.	Ing. arch. Milan Grygar	DATUM: 01/2025
ZODP. PROJ.	Ing. Lukáš Petr	Č. ZAK: 02/2023
KRESLIL:	Ing. Lukáš Petr, Bc. Jan Grygar, Magdaléna Křivánková	MĚŘÍTKO: 1:5000
OBJEDNATEL:	Obec Radešínská Svratka	
POŘIZOVATEL:	Městský úřad Nové Město na Moravě, OSŽP	
AKCE:	Změna č.2 Územního plánu Radešínská Svratka	
VÝKRES:	Hlavní výkres - standardizace	Č. VÝKRESU: 2b

ZMĚNA OZNAČENÍ ROZVOJOVÝCH PLOCH

1 → Z.1	9 → Z.9	Z.18	V.1 → Z.22,a
2 → Z.2	10 → Z.10	Z.19	V.1 → Z.22,b
3 → Z.3	11 → Z.11	Z.21	V.1 → Z.22,c
4 → Z.4	12 → Z.12	Z.22	V.2 → Z.3
5 → Z.5	13 → Z.13	Z.23	V.3 → Z.20
6 → Z.6	14 → Z.14	Z.24	V.6 → Z.28
7 → Z.7	15 → Z.15	Z.25	
8 → Z.8	16 → Z.16	Z.26	
		Z.17	
		Z.28	