

FRYŠAVA POD ŽÁKOVOU HOROU

ÚZEMNÍ PLÁN
1 : 100 000



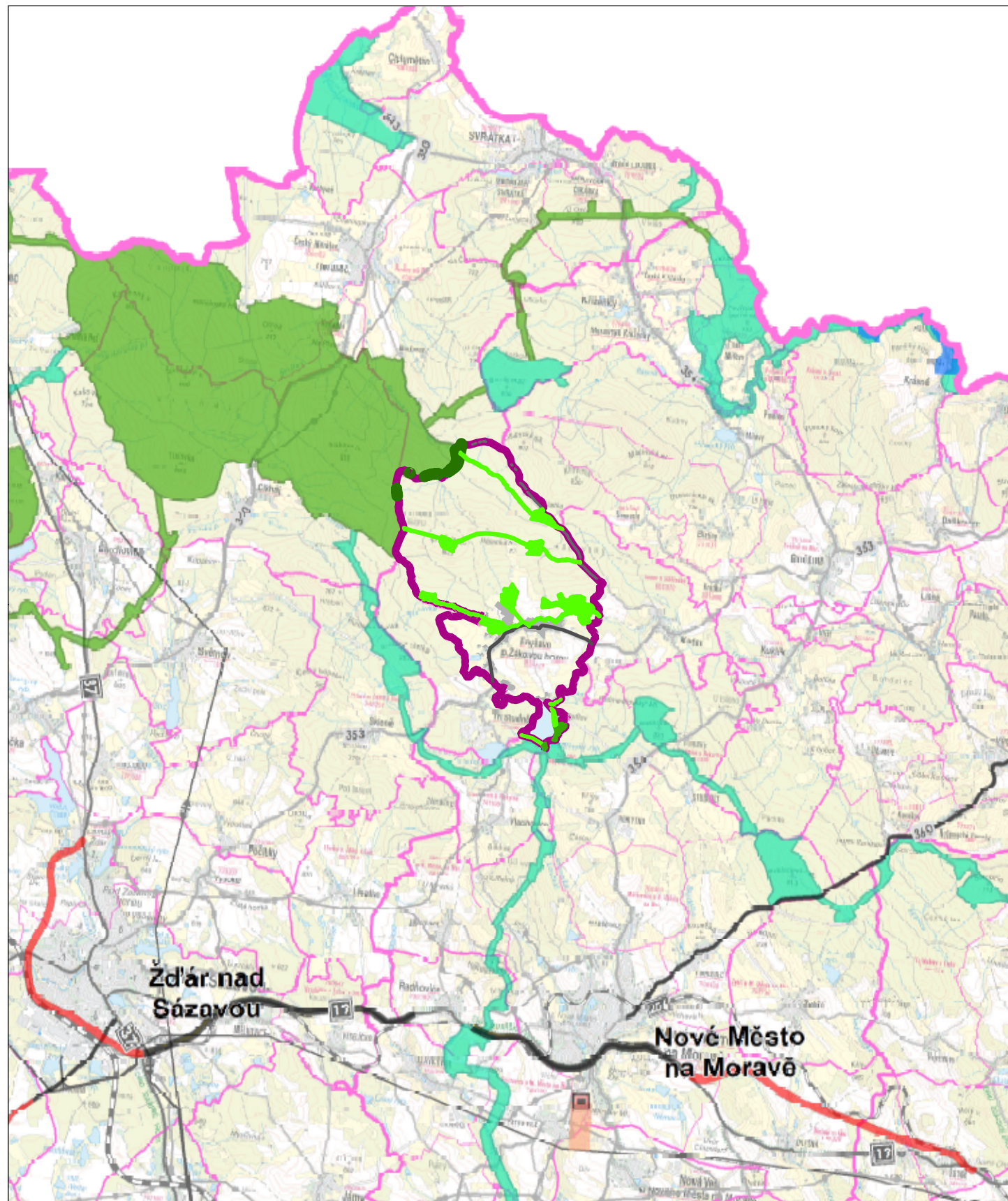
STAV NÁVRH

VYBRANÉ INFORMATIVNÍ JEVI A VÝZNAMNÉ ZÁMĚRY

- Hranice řešeného území
- Hranice obce s rozšířenou působností
- Hranice obcí
- Zastavěné území obce
- Silnice I. třídy
- Silnice II. třídy
- Silnice III. třídy

ÚZEMNÍ SYSTÉM EKOLOGICKÉ STABILITY S VAZBOU NA ŘEŠENÉ ÚZEMÍ

- Skladebné části nadregionálního ÚSES
- Skladebné části regionálního ÚSES
- Skladebné části lokálního ÚSES



ŠIRŠÍ VZTAHY

Osoba oprávněná k projektové činnosti ve výstavbě: Ing. arch. Martina Kabelková číslo autorizace 03 844		Zhotovitel:	
Projektanti: Ing. arch. Martina Kabelková Ing. arch. Michaela Bartíková Ing. Rostislav Košťál	Projektant ÚSES: Ing. Hana Vyvialová		
Objednatel: Obec Fryšava pod Žákovou horou	Pořizovatel: MěÚ Nové Město na Moravě OSŽP	Datum: březen 2026	
		Měřítko: 1 : 100 000	
Akce: ÚZEMNÍ PLÁN FRYŠAVA POD ŽÁKOVOU HOROU		Číslo paré:	Číslo výkresu: II/5

Mapový podklad:
Zásady územního rozvoje Kraje Vysočina, I.2 Výkres ploch a koridorů, včetně územního systému ekologické stability,
platné znění z 5. 12. 2025;
Podkladová mapa - ArcČR a DMÚ, zdroj: geoportal.gov.cz (WMS služba)