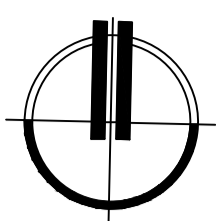
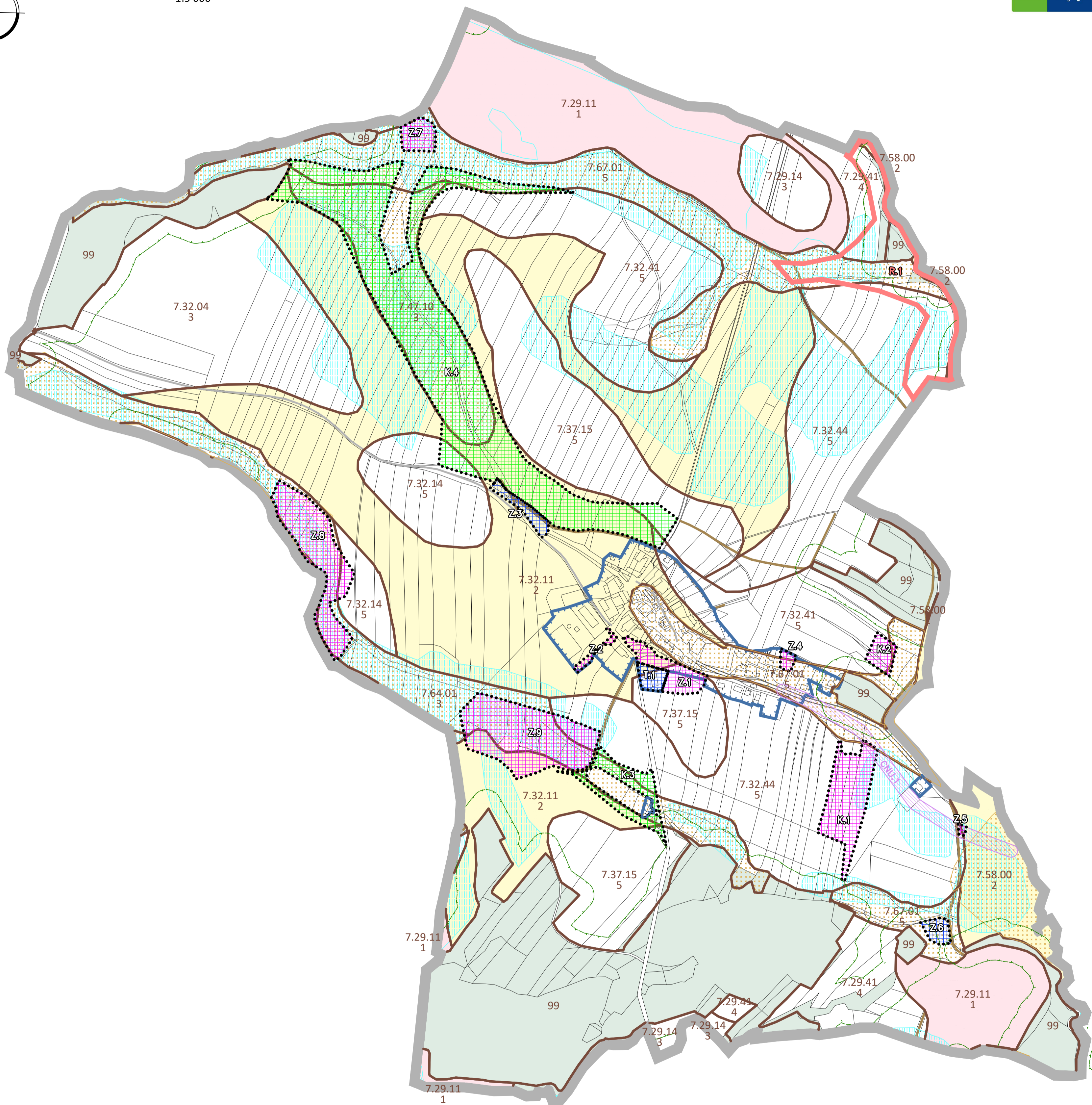


| HRANICE A KORIDORY | |
|--------------------|----------------------------------|
| | Řešené území |
| | Zastavěné území k 10.01.2023 |
| | Zastavitelná plocha |
| | Transformační plocha |
| | Plocha změny v krajině |
| | Územní rezerva |
| | Koridor technické infrastruktury |

| DOTČENÍ PŮDNÍHO FONDU | |
|-----------------------|---|
| | Hranice BPEJ |
| | Kód BPEJ / třída ochrany |
| | Vyznačení půd BPEJ I. třídy ochrany |
| | Vyznačení půd BPEJ II. třídy ochrany |
| | Vyznačení pozemků PUPFL dle údajů KN |
| | Vzdálenost 30 m od okraje lesa |
| | Investice do půdy - odvodnění |
| | Vyznačení rozvojových ploch s dotčením ZPF |
| | Vyznačení rozvojových ploch, u kterých nedojde k dotčení ZPF ani PUPFL |
| | Vyznačení plochy se změnou druhu pozemku, půda nadále zůstává zemědělským půdním fondem |
| | Území s projevy větrné eroze |
| STAV | NÁVRH |
| | Místní komunikace |
| | Účelové komunikace |



0 250 500 m
1:5 000



UPRAVENÝ NÁVRH PRO OPAKOVANÉ PROJEDNÁNÍ

ÚZEMNÍ PLÁN PODOLÍ ODŮVODNĚNÍ

ZPRACOVATEL : ING.ARCH. JAN PSOTA, STUDIO-P, NÁDRAŽNÍ 52, 591 01 ŽDĀR NAD SÁZ., IČ: 10116435
ZPRACOVATELSKÝ KOLEKTIV : ING. ARCH. JAN PSOTA, PAVEL ONDRÁČEK
POŘIZOVATEL: MĚÚ NOVÉ MĚSTO NA MOR., ODBOR STAVEBNÍ A ŽP, ÚŘAD ÚZEMNÍHO PLÁNOVÁNÍ
ZAKÁZKOVÉ ČÍSLO : A/II/22 MĚŘÍTKO : 1: 5000 DATUM : BŘEZEN 2026

VÝKRES PŘEDPOKLÁDANÝCH ZÁBORŮ PŮDNÍHO FONDU

VÝKRES ČÍSLO :
03