

HRANICE A KORIDORY	
	Řešené území
	Zastavěné území k 10.01.2023
	Zastavitelná plocha
	Transformační plocha
	Plocha změny v krajině
	Územní rezerva
	Koridor technické infrastruktury

VRSTEVNICE	
	Interval vrstevnic po 2 m

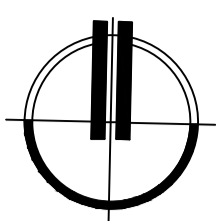
VYBRANÉ PLOCHY S ROZDÍLNÝM ZPŮSOBEM VYUŽITÍ

GRAFICKÉ ZNÁZORNĚNÍ	
STAV	NÁVRH
	Plochy technické infrastruktury vodní hospodářství
	Plochy vodní a vodohospodářské vodní a vodních toků

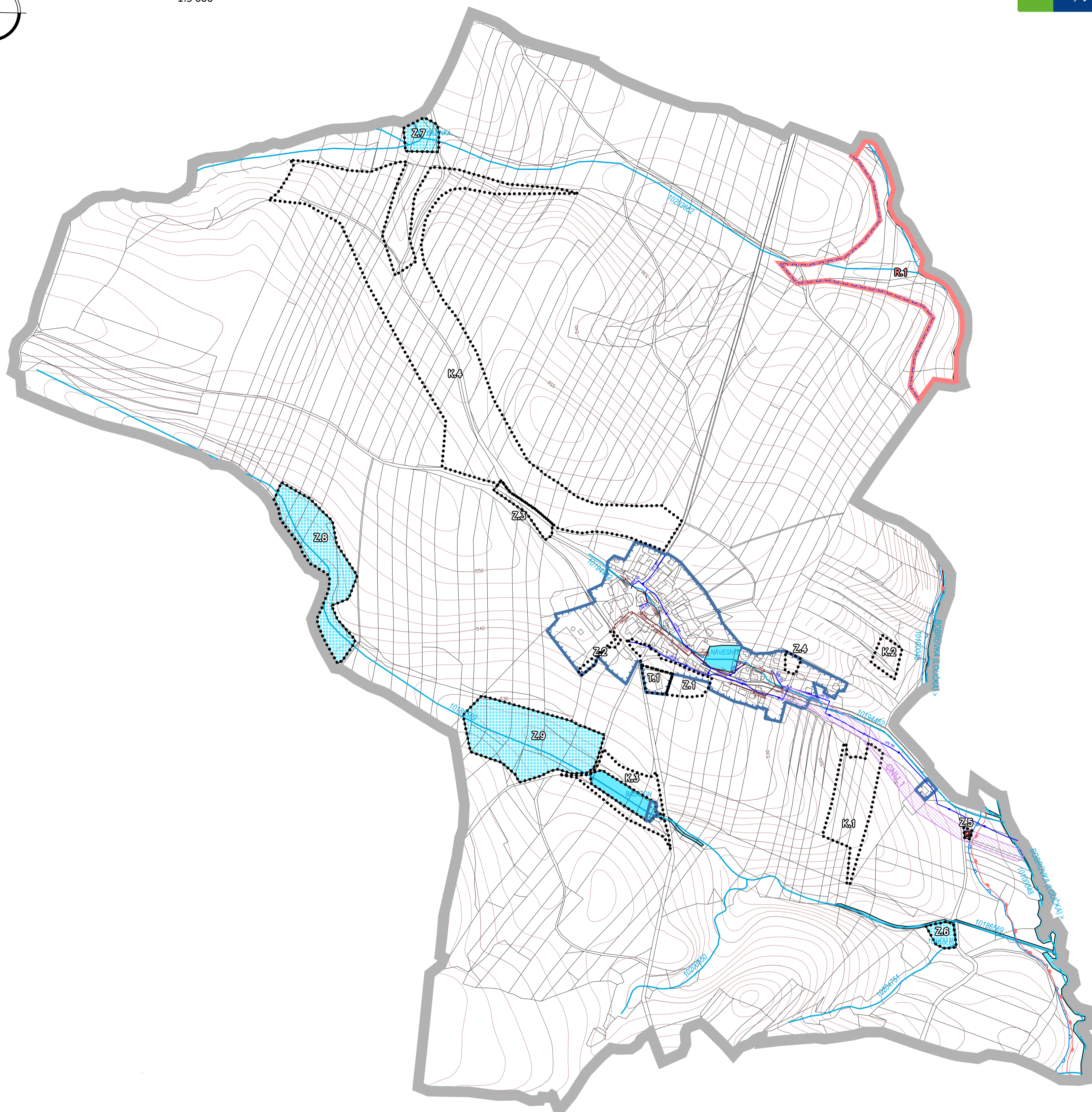
ZÁSOBOVÁNÍ VODOU, KANALIZACE, VODNÍ HOSPODÁŘSTVÍ

GRAFICKÉ ZNÁZORNĚNÍ	
STAV	NÁVRH
ZÁSOBOVÁNÍ VODOU	
	Vodovod
KANALIZACE	
	Kanalizace jednotná
	Čistírna odpadních vod
VODNÍ HOSPODÁŘSTVÍ	
	Vodní toky, název, IDVT
	Záplavové území Q100
	Aktivní zóna záplavového území
	Plocha určená k rozlivu povodně - záměr

Poznámka:
- Celé správní území je zájmovým územím Ministerstva obrany z hlediska povolování vyjmenovaných druhů staveb.



0 250 500 m
1:5 000



UPRAVENÝ NÁVRH PRO OPAKOVANÉ PROJEDNÁNÍ

ÚZEMNÍ PLÁN PODOLÍ ODŮVODNĚNÍ

ZPRACOVATEL : ING.ARCH. JAN PSOTA, STUDIO-P, NÁDRAŽNÍ 52, 591 01 ŽDÁR NAD SÁZ., IČ: 10116435
ZPRACOVATELSKÝ KOLEKTIV : ING. ARCH. JAN PSOTA, PAVEL ONDRÁČEK
POŘIZOVATEL: MěÚ NOVÉ MĚSTO NA MOR., ODBOR STAVEBNÍ A ŽP, ÚŘAD ÚZEMNÍHO PLÁNOVÁNÍ
ZAKÁZKOVÉ ČÍSLO : A/II/22 MĚŘÍTKO : 1: 5000 DATUM : BŘEZEN 2026

DOPLŇUJÍCÍ VÝKRES
ZÁSOBOVÁNÍ VODOU, KANALIZACE, VODNÍ HOSPODÁŘSTVÍ

VÝKRES ČÍSLO :
05