

PLATNOST DOKUMENTACE

V dne	V dne	V dne
V dne	V dne	V dne

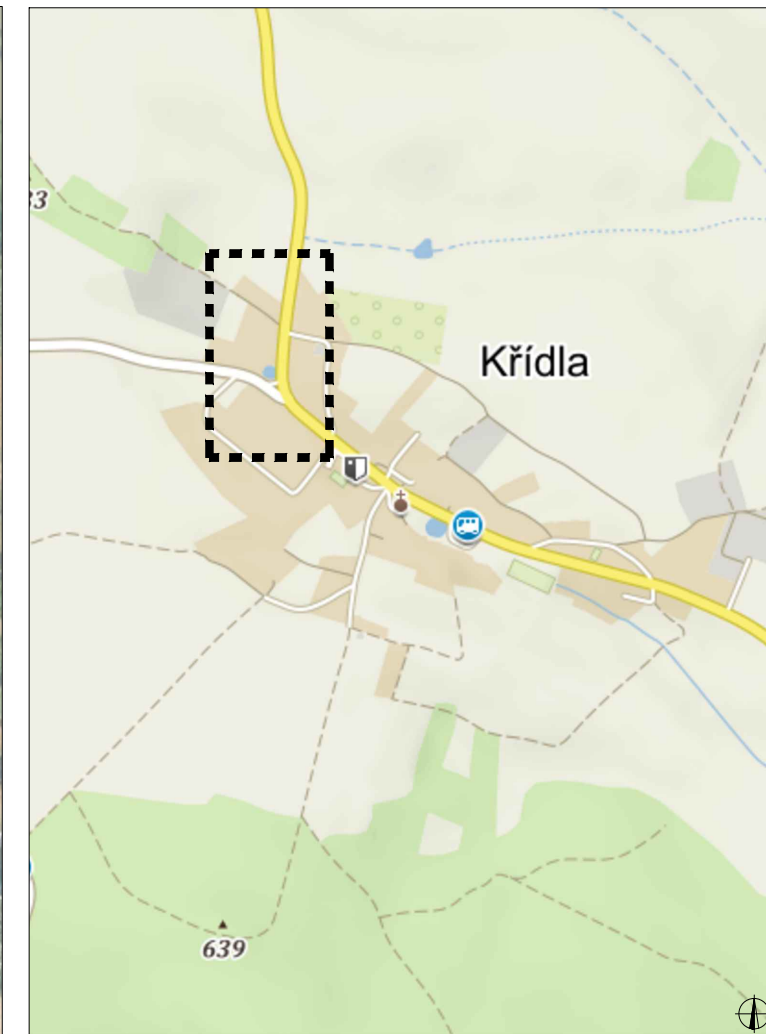
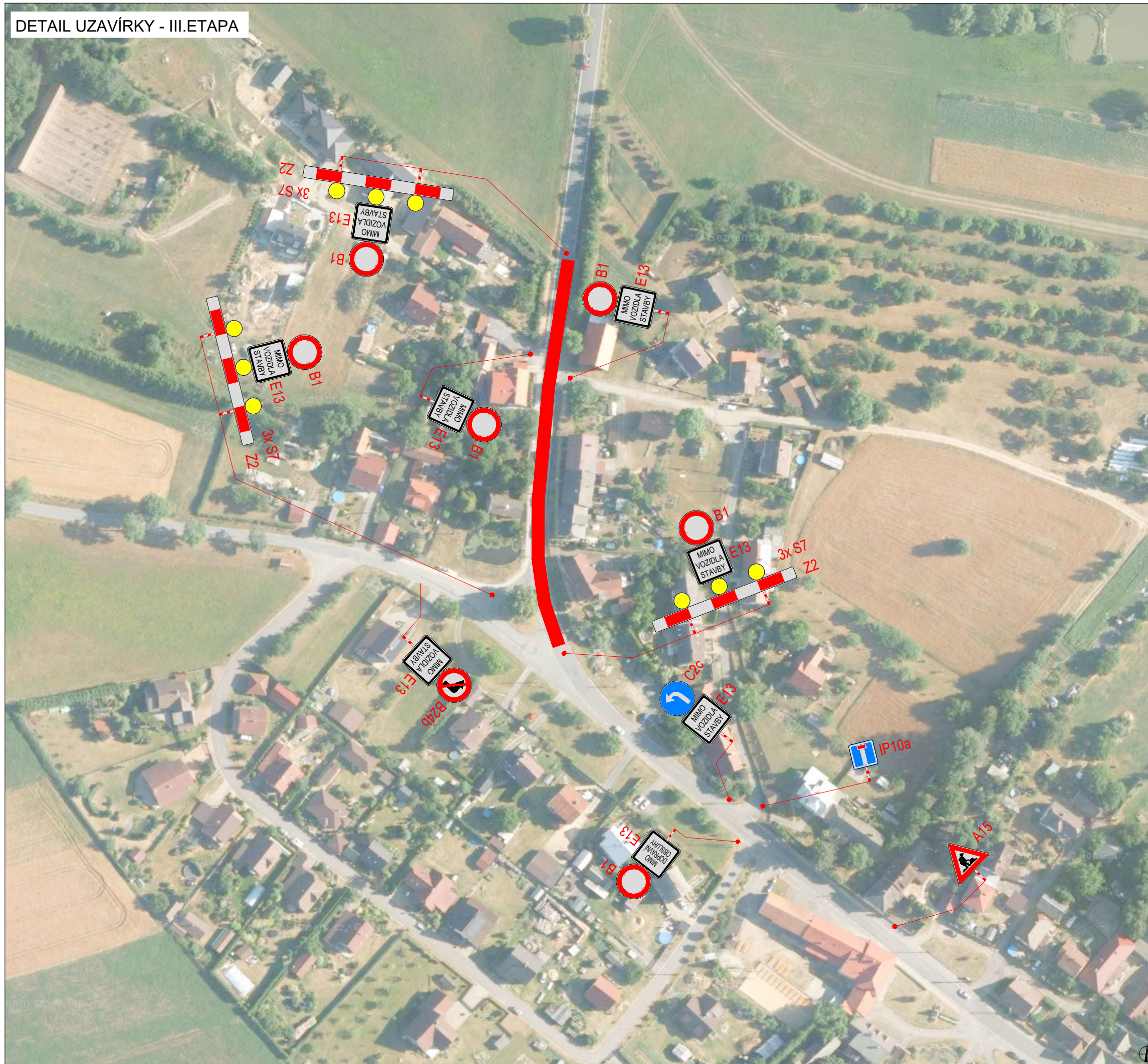
LEGENDA

TRVALÉ SVISLÉ DOPRAVNÍ ZNAČENÍ	DOČASNĚ ZNEPLATNĚNÉ TRVALÉ DOPRAVNÍ ZNAČENÍ	NAVRŽENÉ PŘECHODNÉ DOPRAVNÍ ZNAČENÍ	LIZAVÍRKA	OBJÍZDNÁ TRASA HLAVNÍ	OBJÍZDNÁ TRASA OD NOVĚ VSI
--------------------------------	---	-------------------------------------	-----------	-----------------------	----------------------------

VEŠKERÉ DOPRAVNÍ ZNAČENÍ V ROZPORU S PŘECHODNÝM ZNAČENÍM A OBJÍZDNOU TRASOU BUDE ZNEPLATNĚNO.

ZODPOVĚDNÝ PROJEKTANT:	Richard Peška			WZNAČ
VYPRACOVAL:	Lukáš Beránek			
KONTROLOVAL:	Lukáš Beránek	WZNAČ, s.r.o. Srdná 5113/1, 586 01 Jihlava		
NÁZEV STAVBY:	Křidla - kanalizace a ČOV okres Žďar nad Sázavou, kraj Vysočina		ČÍSLO ZAKÁZKY:	052/2025
OSAH:	Situační dopravně-inženýrských opatření		DATUM:	11/2025
			FORMÁT:	12x44
			MĚŘÍTKO:	-
			ČÍSLO PŘÍLOHY:	SOUPRAVA
			OCCEL:	RDS
				4

DETAIL UZAVÍRKY - III. ETAPA



PLATNOST DOKUMENTACE		
V dne	V dne	V dne
V dne	V dne	V dne

LEGENDA	
	TRVALÉ SVISLÉ DOPRAVNÍ ZNAČENÍ
	DOČASNÉ ZNEPLATNĚNÉ TRVALÉ DOPRAVNÍ ZNAČENÍ
	NAVŘZENÉ PŘECHODNÉ DOPRAVNÍ ZNAČENÍ
	UZAVÍRKA

VEŠKERÉ DOPRAVNÍ ZNAČENÍ V ROZPORU S PŘECHODNÝM ZNAČENÍM A OBJÍZDNOU TRASOU BUDE ZNEPLATNĚNO.

ZODPOVĚDNÝ PROJEKTANT:	Richard Peška		
VYPRACOVAL:	Lukáš Beránek		
KONTROLOVAL:	Lukáš Beránek		
NÁZEV STAVBY:	Křídla - kanalizace a ČOV okres Žďár nad Sázavou, kraj Vysočina		ČÍSLO ZAKÁZKY: 052/2025
OBSAH:	Situace dopravně-inženýrských opatření		DATUM: 11/2025 FORMÁT: A3 MĚŘÍTKO: 1:2 OČEL: RDS
			VYZNAČ, s.r.o. Srážná 5113/1, 586 01 Jihlava ČÍSLO PŘÍLOHY: 5 SOUPRAVA: