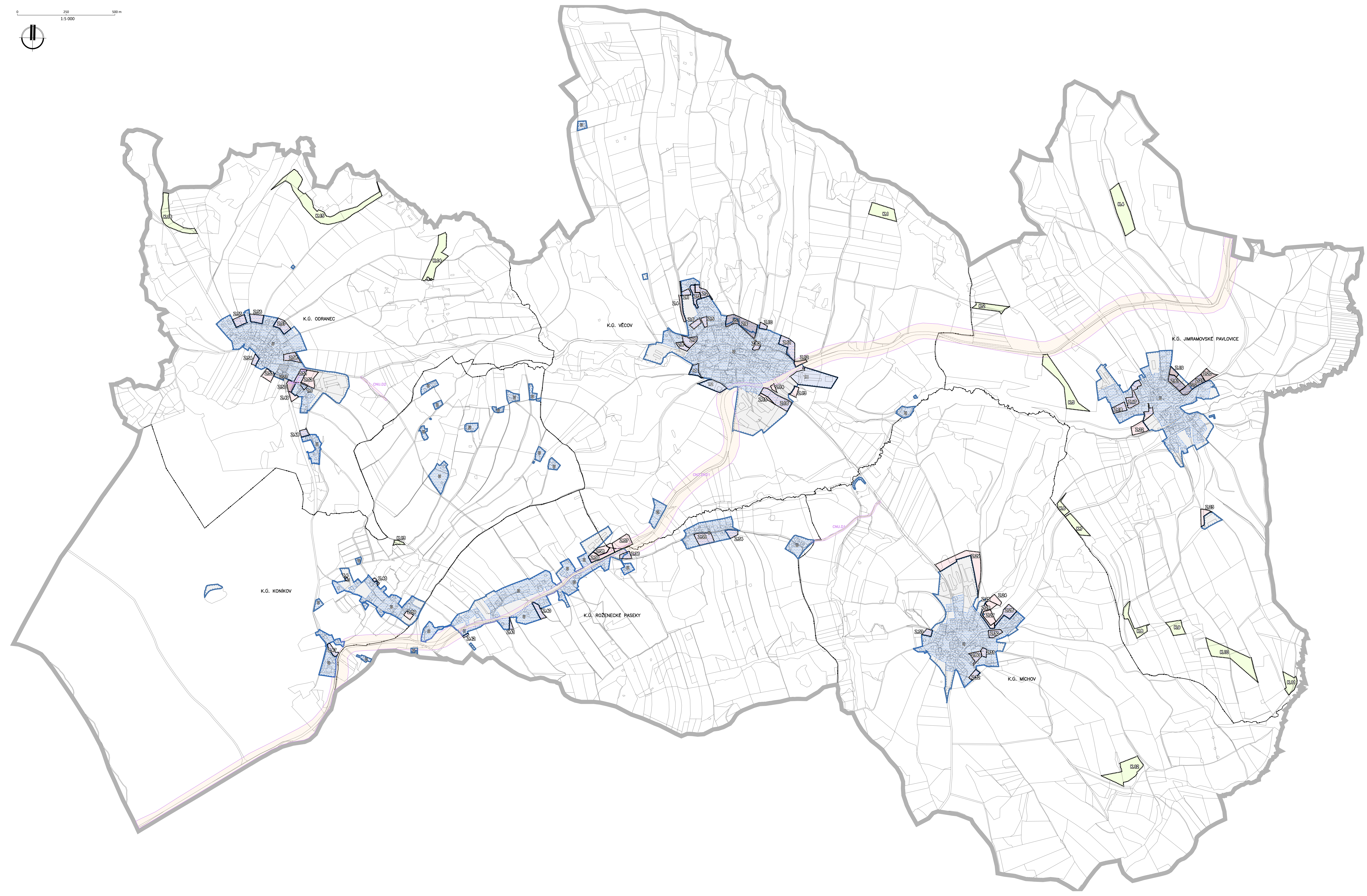


HRANICE A KORIDORY	
	Řešené území
	Hranice katastrálního území
	Zastavěné území k 15.05.2026
	Zastavitelná plocha
	Plocha transformační
	Plocha změny v krajině
	Koridor nad plochami s rozdílným způsobem využití vymezený územním plánem pro dopravní infrastrukturu
	Koridor nad plochami s rozdílným způsobem využití vymezený územním plánem pro technickou infrastrukturu
	Koridor nad plochami s rozdílným způsobem využití s nadřazené dokumentace pro dopravní infrastrukturu
	Plochy podmíněně zpracovaním územní studie
	Část územního plánu s prvky regulačního plánu



ZÁZNAM O ÚČINNOSTI ÚZEMNÍHO PLÁNU	
ORGÁN VYDÁVÁNÍ ÚZEMNÍHO PLÁNU VĚCOV Zastupitelstvo obce Věcov	
Datum nabytí účinnosti ÚP :	
POŘIZOVATEL: Městský úřad Nové Město na Moravě, Odbor stavební a životního prostředí, Úřad územního plánování Vratislavovo nám. 101, 592 31 Nové Město na Moravě	
OPRAVNĚNÁ ÚŘEDNÍ OSOBA POŘIZOVATELE : jméno a příjmení :	podpis :

ÚPRAVA NÁVRHU PO SPOLEČNÉM JEDNÁNÍ
ÚZEMNÍ PLÁN VĚCOV

ZPRACOVATEL: PAVEL ONDŘÁČEK, STUDIO P, NÁDRAŽNÍ 2186/52, ŽDĀR NAD SÁZAVOU, IČ: 70401977
 ZPRACOVATELSKÝ KOLEKTIV: ING. ARCH. JAN PŠOŤA, PAVEL ONDŘÁČEK, Bc. KLÁRA ONDŘÁČKOVÁ, SAMUEL ČERNÝ, VIT ONDŘÁČEK
 POŘIZOVATEL: MĚÚ NOVÉ MĚSTO NA MOR., ODBOR STAVEBNÍ A ŽP, ÚŘAD ÚZEMNÍHO PLÁNOVÁNÍ
 ZAKÁZKOVÉ ČÍSLO : 1/13/22 MĚŘÍTKO : 1:5000 DATUM : ČERVEN 2026